

---

## **Capitolo 3**

# **DEMOGRAFIA**

---

SERVIZIO STATISTICA E TOPONOMASTICA

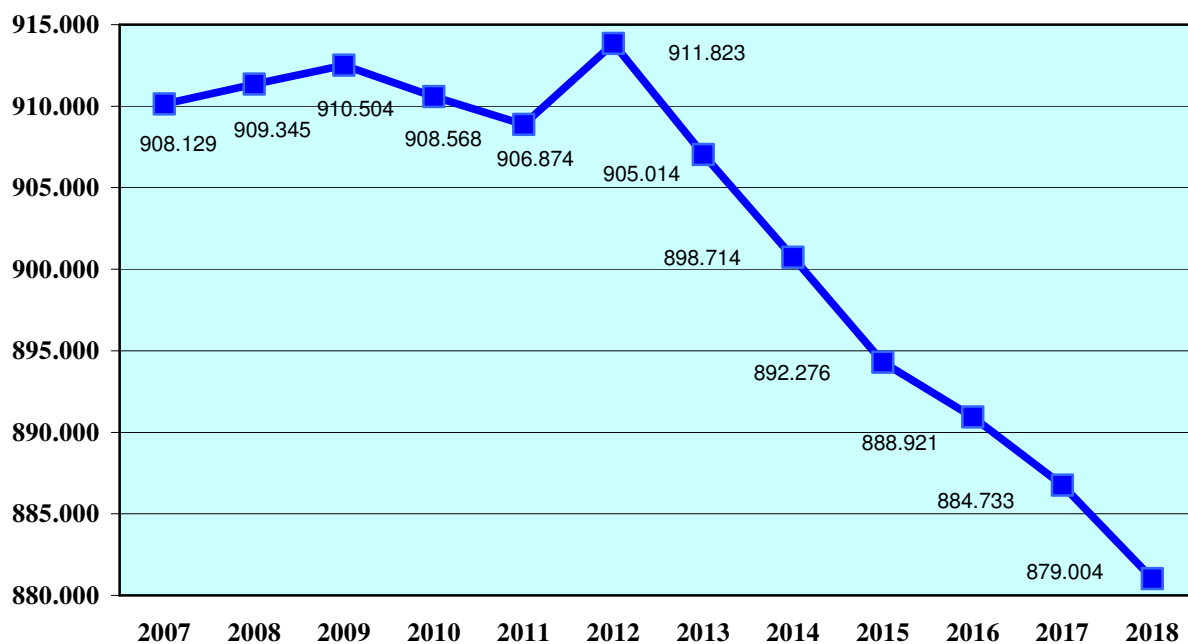
**Tavola 3.1 - Serie storica dei residenti iscritti in anagrafe al 31/12 di ogni anno, dal 2007 al 2018**

Anno	Totale residenti
2007	908.129
2008	909.345
2009	910.504
2010	908.568
2011	906.874
2012	911.823
2013	905.014
2014	898.714
2015	892.276
2016	888.921
2017	884.733
<b>2018</b>	<b>879.004</b>

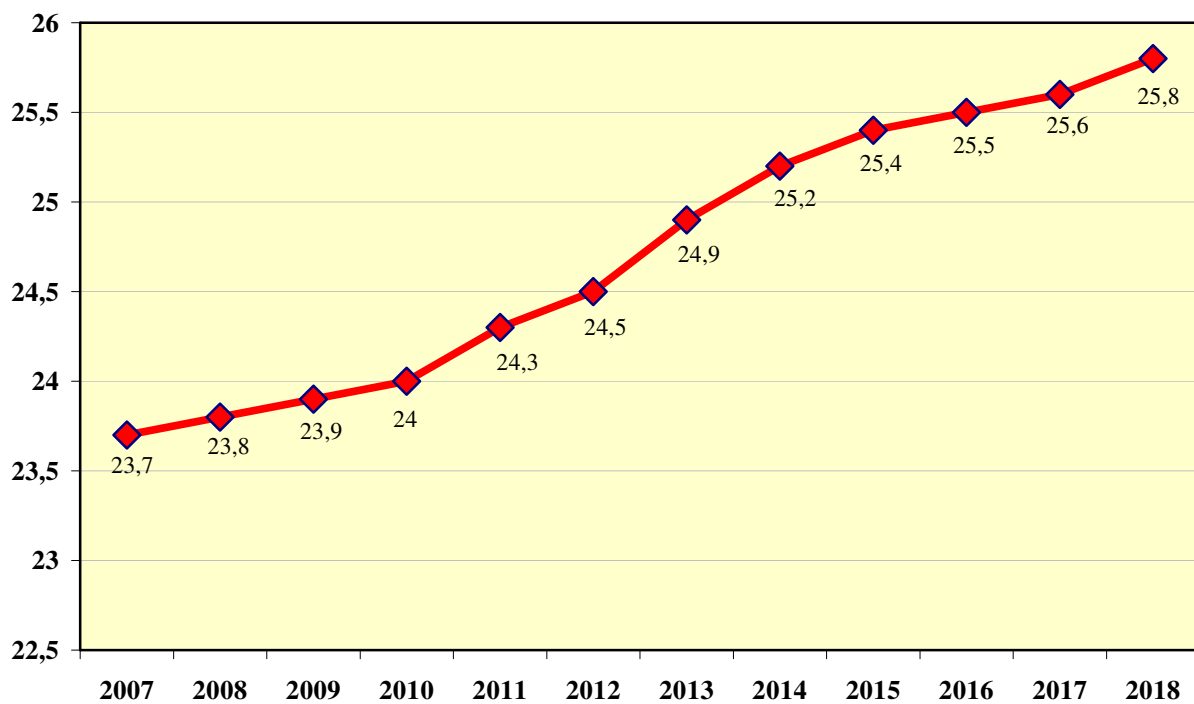
**Tavola 3.2 - Serie storica delle percentuali di anziani su totale popolazione dal 2007 al 2018**

Anno	% Anziani/popolazione
2007	23,7
2008	23,8
2009	23,9
2010	24
2011	24,3
2012	24,5
2013	24,9
2014	25,2
2015	25,4
2016	25,5
2017	25,6
<b>2018</b>	<b>25,8</b>

**Grafico 1 - Trend della popolazione di Torino dal 2007 al 2018**



**Grafico 2 - Percentuale di residenti di età superiore a 65 anni dal 2007 al 2018**



**Tavola 3.3 - Movimenti della popolazione residente secondo le risultanze anagrafiche  
Anno 2018**

<b>Movimento migratorio</b>		
<b>Immigrati</b>	<b>Emigrati</b>	<b>Saldo migratorio</b>
17.128	26.253	- 9.125

Escluse rettifiche

<b>Movimento naturale</b>		
<b>Nati vivi</b>	<b>Morti</b>	<b>Saldo naturale</b>
6.037	10.292	- 4.255

**Tavola 3.4 - Tassi sulla popolazione media - Anno 2018**

<b>Tasso di natalità</b>	7
<b>Tasso di mortalità</b>	12
<b>Tasso di nuzialità</b>	2

**Tasso di natalità:** definisce il numero di nati in un anno ogni 1000 abitanti

**Tasso di mortalità:** definisce il numero di deceduti in un anno ogni 1000 abitanti

**Tasso di nuzialità:** definisce il numero di matrimoni in un anno ogni 1000 abitanti

**Tavola 3.5 - Indicatori strutturali della popolazione - Anno 2018**

<b>Indice di vecchiaia</b>	213,7
<b>Indice dipendenza anziani</b>	41,4
<b>Indice dipendenza giovani</b>	19,4

**Indice di vecchiaia:** descrive il peso della popolazione anziana in una determinata popolazione. Stima il grado di invecchiamento di una popolazione

**Indice dipendenza anziani:** rappresenta il numero di individui non autonomi ogni 100 individui potenzialmente indipendenti

**Indice dipendenza giovani:** valuta quanti giovani ci sono ogni 100 adulti: più il valore è alto, più la popolazione giovane dipende da quella adulta

**Tavola 3.6 - Popolazione iscritta in anagrafe per singolo anno di età e per genere - Anno 2018**

Età annuale	Femmine	Maschi	Totale	Età annuale	Femmine	Maschi	Totale
0	2.718	2.878	5.596	56	6.613	5.964	12.577
1	3.241	3.372	6.613	57	6.533	5.839	12.372
2	3.222	3.367	6.589	58	6.240	5.718	11.958
3	3.211	3.638	6.849	59	6.172	5.660	11.832
4	3.480	3.518	6.998	60	6.083	5.432	11.515
5	3.392	3.648	7.040	61	5.985	5.389	11.374
6	3.505	3.676	7.181	62	5.852	5.243	11.095
7	3.585	3.756	7.341	63	5.634	4.951	10.585
8	3.563	3.837	7.400	64	5.578	4.778	10.356
9	3.663	3.992	7.655	65	5.431	4.585	10.016
10	3.683	3.876	7.559	66	5.375	4.522	9.897
11	3.598	3.851	7.449	67	5.352	4.427	9.779
12	3.523	3.744	7.267	68	5.603	4.504	10.107
13	3.472	3.766	7.238	69	5.546	4.624	10.170
14	3.395	3.736	7.131	70	6.074	4.974	11.048
15	3.546	3.641	7.187	71	6.020	4.946	10.966
16	3.489	3.590	7.079	72	6.103	5.035	11.138
17	3.464	3.556	7.020	73	4.639	3.813	8.452
18	3.570	3.827	7.397	74	5.037	3.877	8.914
19	3.424	3.908	7.332	75	5.082	3.923	9.005
20	3.646	3.979	7.625	76	5.106	3.956	9.062
21	3.703	3.973	7.676	77	5.141	3.809	8.950
22	3.626	3.961	7.587	78	5.741	4.290	10.031
23	3.655	4.037	7.692	79	5.633	4.085	9.718
24	3.838	4.154	7.992	80	5.436	4.024	9.460
25	4.077	4.214	8.291	81	5.033	3.455	8.488
26	4.150	4.593	8.743	82	4.685	3.118	7.803
27	4.283	4.680	8.963	83	4.573	2.942	7.515
28	4.679	5.029	9.708	84	4.266	2.604	6.870
29	4.800	5.058	9.858	85	3.865	2.288	6.153
30	4.816	5.201	10.017	86	3.551	2.057	5.608
31	4.897	4.983	9.880	87	3.390	1.887	5.277
32	4.889	5.277	10.166	88	3.195	1.673	4.868
33	5.179	5.277	10.456	89	2.579	1.280	3.859
34	5.206	5.108	10.314	90	2.152	1005	3.157
35	5.265	5.256	10.521	91	1.752	772	2.524
36	5.368	5.326	10.694	92	1.456	538	1.994
37	5.351	5.248	10.599	93	1.155	406	1.561
38	5.462	5.388	10.850	94	874	273	1.147
39	5.430	5.583	11.013	95	695	226	921
40	5.903	5.751	11.654	96	524	136	660
41	6.091	5.939	12.030	97	430	99	529
42	6.299	6.113	12.412	98	251	64	315
43	6.748	6.519	13.267	99	129	19	148
44	7.108	6.882	13.990	100	73	15	88
45	7.036	6.837	13.873	101	44	6	50
46	7.156	7.032	14.188	102	32	9	41
47	7.369	6.991	14.360	103	36	6	42
48	7.288	7.036	14.324	104	14	2	16
49	7.322	7.016	14.338	105	9	-	9
50	7.340	7.102	14.442	106	3	1	4
51	7.370	6.922	14.292	107	2	-	2
52	7.212	6.886	14.098	108	2	-	2
53	7.059	6.670	13.729	109	1	1	2
54	7.337	6.717	14.054	<i>Totale</i>	<i>459.480</i>	<i>419.524</i>	<i>879.004</i>
55	6.998	6.359	13.357				

**Tavola 3.7 - Totale residenti per genere e Circostrizione - Anno 2018**

<b>Circostrizione</b>	<b>Femmine</b>	<b>Maschi</b>	<b>Totale</b>
1	40.684	38.363	79.047
2	72.047	63.983	136.030
3	65.839	58.693	124.532
4	50.755	45.746	96.501
5	63.844	60.004	123.848
6	54.214	51.806	106.020
7	44.586	40.859	85.445
8	67.511	60.070	127.581
<i>Totale</i>	<i>459.480</i>	<i>419.524</i>	<i>879.004</i>

**Tavola 3.8 - Età media per genere e Circostrizione - Anno 2018**

<b>Circostrizione</b>	<b>Femmine</b>	<b>Maschi</b>	<b>Età media per Circostrizione</b>
1	48	45	46
2	50	47	48
3	49	45	47
4	48	44	46
5	48	44	46
6	47	43	45
7	48	44	46
8	49	45	47
<i>Età media cittadina</i>	<i>48</i>	<i>45</i>	<i>46</i>

**Tavola 3.9 - Popolazione residente per genere e classi di età - Anno 2018**

<b>Classi d'età</b>	<b>Femmine</b>	<b>Maschi</b>	<b>Totale</b>	<b>Indice di mascolinità</b>
Da 0 a 4 anni	15.872	16.773	32.645	106
Da 5 a 9 anni	17.708	18.909	36.617	107
Da 10 a 14 anni	17.671	18.973	36.644	107
Da 15 a 19 anni	17.493	18.522	36.015	106
Da 20 a 24 anni	18.468	20.104	38.572	109
Da 25 a 29 anni	21.989	23.574	45.563	107
Da 30 a 34 anni	24.987	25.846	50.833	103
Da 35 a 39 anni	26.876	26.801	53.677	100
Da 40 a 44 anni	32.149	31.204	63.353	97
Da 45 a 49 anni	36.171	34.912	71.083	97
Da 50 a 54 anni	36.318	34.297	70.615	94
Da 55 a 59 anni	32.556	29.540	62.096	91
Da 60 a 64 anni	29.132	25.793	54.925	89
Da 65 a 69 anni	27.307	22.662	49.969	83
Da 70 a 74 anni	27.873	22.645	50.518	81
Da 75 a 79 anni	26.703	20.063	46.766	75
Oltre i 79 anni	50.207	28.906	79.113	58
<i>Totale</i>	<i>459.480</i>	<i>419.524</i>	<i>879.004</i>	<i>91</i>

**Tavola 3. 10 - Residenti per area di nascita, genere (femmine) e classi di età - Anno 2018**

Classi d'età	Area di nascita femmine								Totale
	Altre prov. del Piemonte	Altre regioni italiane	Altri comuni della prov. di Torino	Altro	Area metropolitana	Comuni contermini	Eestero	Torino	
Da 0 a 4 anni	99	387	39	3	855	-	410	14.079	15.872
Da 5 a 9 anni	155	686	92	3	1.142	-	832	14.798	17.708
Da 10 a 14 anni	160	753	63	3	1.180	1	1.357	14.154	17.671
Da 15 a 19 anni	177	746	79	-	1.517	-	2.336	12.638	17.493
Da 20 a 24 anni	304	1.105	151	-	1.783	14	4.091	11.020	18.468
Da 25 a 29 anni	515	2.426	249	-	1.847	58	6.431	10.463	21.989
Da 30 a 34 anni	729	3.566	304	-	1.527	74	8.846	9.941	24.987
Da 35 a 39 anni	762	3.702	423	-	1.440	93	9.711	10.745	26.876
Da 40 a 44 anni	812	4.381	440	-	1.272	87	9.921	15.236	32.149
Da 45 a 49 anni	812	5.595	402	-	1.284	59	9.152	18.867	36.171
Da 50 a 54 anni	959	8.109	376	1	1.112	57	7.766	17.938	36.318
Da 55 a 59 anni	1.034	10.469	326	1	708	61	6.078	13.879	32.556
Da 60 a 64 anni	1.357	13.148	328	1	659	68	4.197	9.374	29.132
Da 65 a 69 anni	2.070	14.938	487	4	592	147	2.689	6.380	27.307
Da 70 a 74 anni	2.859	16.059	714	92	787	260	1.479	5.623	27.873
Da 75 a 79 anni	3.192	14.468	711	194	827	234	1.163	5.914	26.703
Oltre i 79 anni	7.706	25.109	1.340	379	1.598	502	1.727	11.846	50.207
<i>Totale</i>	<i>23.702</i>	<i>125.647</i>	<i>6.524</i>	<i>681</i>	<i>20.130</i>	<i>1.715</i>	<i>78.186</i>	<i>202.895</i>	<i>459.480</i>

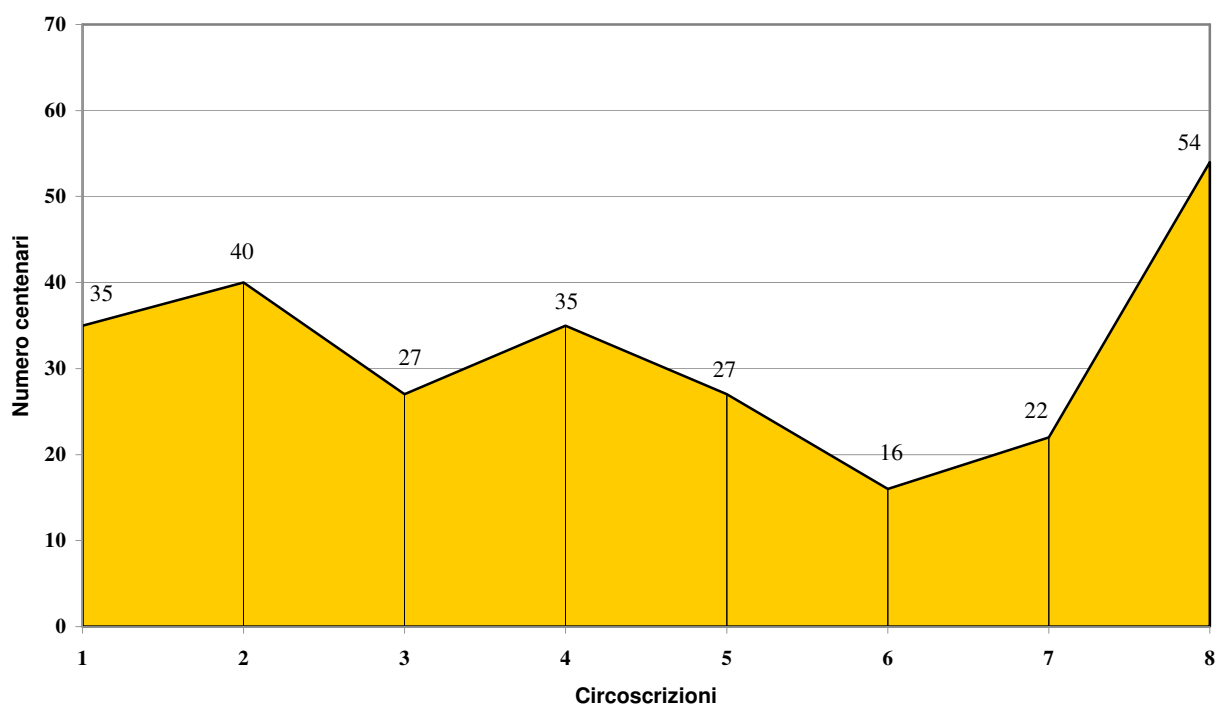
**Segue Tavola 3.10 - Residenti per are di nascita, genere (maschi) e classi di età - Anno 2018**

Classi d'età	Area di nascita maschi								Totale
	Altre prov. del Piemonte	Altre regioni italiane	Altri comuni della prov. di Torino	Altro	Area metropolitana	Comuni contermini	Estero	Torino	
Da 0 a 4 anni	110	395	31	-	871	1	462	14.903	16.773
Da 5 a 9 anni	180	723	78	6	1.199	-	932	15.791	18.909
Da 10 a 14 anni	179	797	79	2	1.316	-	1.465	15.135	18.973
Da 15 a 19 anni	174	780	74	-	1.576	1	2.749	13.168	18.522
Da 20 a 24 anni	279	1.268	112	-	1.750	23	5.148	11.524	20.104
Da 25 a 29 anni	478	3.024	191	-	1.812	45	6.674	11.350	23.574
Da 30 a 34 anni	612	4.138	291	-	1.579	87	8.273	10.866	25.846
Da 35 a 39 anni	654	4.260	334	-	1.529	87	8.525	11.412	26.801
Da 40 a 44 anni	663	4.433	399	-	1.388	79	8.385	15.857	31.204
Da 45 a 49 anni	758	5.712	384	-	1.362	67	7.475	19.154	34.912
Da 50 a 54 anni	757	8.126	293	-	1.119	56	6.139	17.807	34.297
Da 55 a 59 anni	831	9.848	271	-	674	39	4.474	13.403	29.540
Da 60 a 64 anni	1.062	12.042	289	-	562	74	2.763	9.001	25.793
Da 65 a 69 anni	1.458	12.847	383	1	408	131	1.495	5.939	22.662
Da 70 a 74 anni	2.079	13.353	517	85	571	204	816	5.020	22.645
Da 75 a 79 anni	2.181	11.264	474	160	531	170	633	4.650	20.063
Oltre i 79 anni	3.819	15.266	556	228	766	235	827	7.209	28.906
<i>Totale</i>	<i>16.274</i>	<i>108.276</i>	<i>4.756</i>	<i>482</i>	<i>19.013</i>	<i>1.299</i>	<i>67.235</i>	<i>202.189</i>	<i>419.524</i>

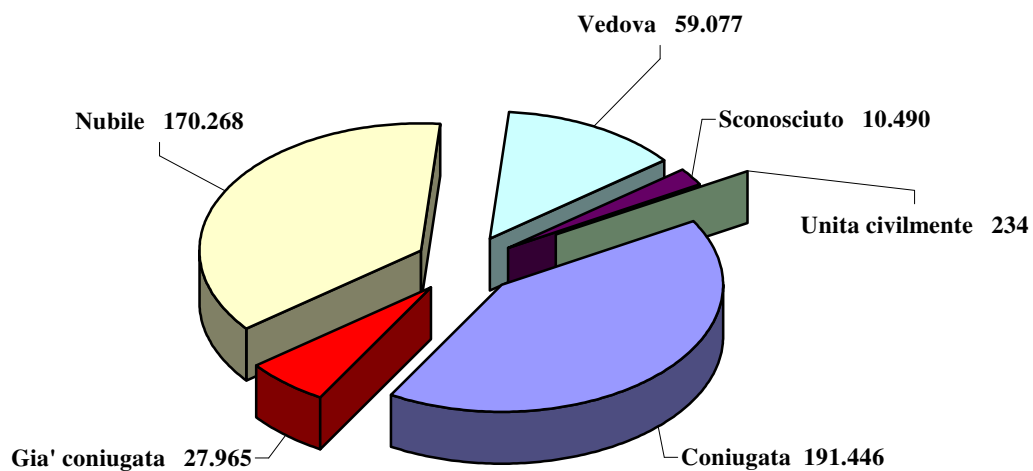
**Tavola 3.11 - Centenari e ultracentenari residenti a Torino per regione di nascita - Anno 2018**

Regione nascita	100	101	102	103	104	105	106	107	108	109	Totale
Abruzzo	1	-	-	-	-	-	-	-	-	-	1
Basilicata	1	-	1	-	-	-	-	-	-	-	2
Calabria	1	3	3	1	2	1	1	-	-	-	12
Campania	5	1	-	-	1	-	-	-	-	-	7
Emilia-Romagna	2	-	2	3	1	1	-	-	-	-	9
Friuli-Venezia Giulia	2	1	-	-	-	-	-	-	-	-	3
Lazio	1	-	-	-	-	-	-	-	-	-	1
Liguria	3	3	1	-	-	-	-	-	-	-	7
Lombardia	2	-	2	2	2	-	-	-	-	-	8
Marche	2	1	-	-	-	-	-	-	-	-	3
Piemonte	40	27	22	22	6	6	2	1	-	-	126
Puglia	5	2	2	3	-	-	-	-	-	-	12
Sardegna	1	2	1	-	-	-	-	-	-	-	4
Sicilia	9	1	3	2	-	-	-	-	-	1	16
Toscana	2	2	1	1	-	-	1	1	-	-	8
Umbria	-	1	-	-	-	-	-	-	-	-	1
Veneto	5	2	3	5	2	-	-	-	-	1	18
Estero	6	4	-	3	2	1	-	-	2	-	18
<i>Totale</i>	<i>88</i>	<i>50</i>	<i>41</i>	<i>42</i>	<i>16</i>	<i>9</i>	<i>4</i>	<i>2</i>	<i>2</i>	<i>2</i>	<i>256</i>

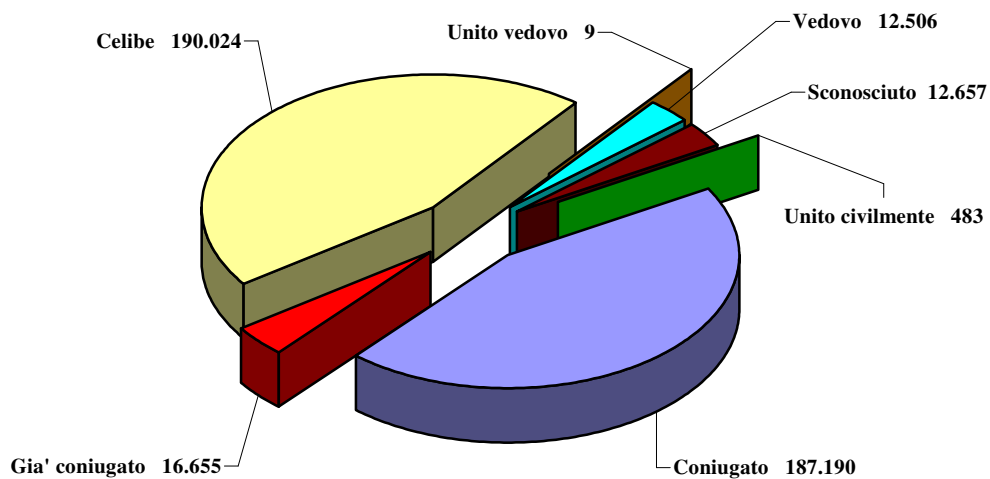
**Grafico 3 - Centenari e ultracentenari per Circoscrizione di residenza - Anno 2018**



**Grafico 4 - Stato civile delle donne residenti a Torino - Anno 2018**



**Grafico 5 - Stato civile degli uomini residenti a Torino - Anno 2018**



**Tavola 3.12 - Nuclei per tipologia e Circostrizione di residenza - Anno 2018**

Tipologia Famiglia	Circostrizione								Totale
	1	2	3	4	5	6	7	8	
Coppie con figli	5.975	12.825	11.476	8.638	11.663	9.527	7.000	11.075	78.179
Coppie con figli e altri componenti	56	107	100	115	188	267	169	122	1.124
Coppie con figli e parenti	206	536	440	361	661	725	395	440	3.764
Coppie con figli, parenti e altri componenti	14	33	21	30	37	79	49	35	298
Coppie senza figli	5.177	12.242	10.515	7.446	10.080	7.980	5.946	10.402	69.788
Coppie senza figli con altri componenti	40	78	66	76	106	86	75	105	632
Coppie senza figli con parenti e altri componenti	2	6	9	11	11	8	5	7	59
Coppie senza figli con parenti	67	216	152	110	189	164	108	146	1.152
Femmine sole	12.285	16.443	16.744	12.466	12.444	10.198	10.896	17.172	108.648
Intestatario con altri componenti	1.239	1.990	1.963	1.754	2.082	1.587	1.474	1.934	14.023
Intestatario con parenti	726	1.176	1.088	880	1.106	979	760	1.169	7.884
Intestatario con parenti e altri componenti	27	66	62	59	101	104	67	84	570
Madre con figli	3.396	5.904	5.228	3.905	5.165	4.476	3.508	5.404	36.986
Madre con figli e altri componenti	456	915	812	729	979	736	645	903	6.175
Madre con figli e parenti	202	477	387	289	470	466	269	387	2.947
Madre con figli, parenti e altri componenti	22	66	43	51	85	89	41	55	452
Maschi soli	12.461	11.385	12.621	9.980	10.320	9.084	9.599	13.037	88.487
Padre con figli	679	1.106	902	750	962	819	640	1.029	6.887
Padre con figli e altri componenti	566	977	939	804	1.118	842	736	995	6.977
Padre con figli e parenti	34	78	66	47	81	96	36	70	508
Padre con figli, parenti e altri componenti	9	18	19	17	34	49	24	29	199
Altre tipologie	1.684	1.034	755	1.360	1.372	989	2.080	1.649	10.923
<i>Totale</i>	<i>45.323</i>	<i>67.678</i>	<i>64.408</i>	<i>49.878</i>	<i>59.254</i>	<i>49.350</i>	<i>44.522</i>	<i>66.249</i>	<i>446.662</i>

**Tavola 3.13 - Nuclei per numero componenti e Circostrizione di residenza - Anno 2018**

N.ro Componenti Famiglia	Circostrizione								Totale
	1	2	3	4	5	6	7	8	
1	26.313	28.712	29.967	23.675	23.979	20.111	22.470	31.691	206.918
2	9.778	20.121	17.784	13.240	17.293	13.836	10.845	17.734	120.631
3	4.990	10.604	9.426	7.240	9.586	7.557	5.852	9.257	64.512
4	3.296	6.543	5.836	4.439	6.338	5.257	3.777	5.827	41.313
5	747	1.299	1.096	965	1.430	1.626	1.097	1.301	9.561
6	139	280	230	226	459	625	326	298	2.583
7	41	76	46	70	118	202	99	98	750
8	10	23	15	13	26	78	32	28	225
9	4	9	7	7	16	24	12	12	91
10	3	6	1	1	8	12	10	2	43
11	2	3	-	2	1	5	1	-	14
12	-	-	-	-	-	9	1	1	11
13	-	1	-	-	-	2	-	-	3
14	-	1	-	-	-	1	-	-	2
15	-	-	-	-	-	2	-	-	2
16	-	-	-	-	-	1	-	-	1
17	-	-	-	-	-	1	-	-	1
18	-	-	-	-	-	1	-	-	1
<i>Totale</i>	<i>45.323</i>	<i>67.678</i>	<i>64.408</i>	<i>49.878</i>	<i>59.254</i>	<i>49.350</i>	<i>44.522</i>	<i>66.249</i>	<i>446.662</i>

**Tavola 3.13.1 - Nuclei residenti con intestatario solo per età e genere - Anno 2018**

<b>Età</b>	<b>Femmine</b>	<b>Maschi</b>	<b>Totale</b>
0	1	2	3
1	1	1	2
2	5	4	9
3	-	1	1
4	2	3	5
5	-	3	3
6	2	2	4
7	4	4	8
8	2	-	2
9	4	1	5
10	4	4	8
11	2	1	3
12	2	5	7
13	-	3	3
14	3	2	5
15	3	1	4
16	1	5	6
17	-	4	4
18	23	42	65
19	78	129	207
20	160	257	417
21	223	402	625
22	328	485	813
23	413	569	982
24	501	731	1.232
25	654	904	1.558
26	802	1.146	1.948
27	934	1.416	2.350
28	1.186	1.655	2.841
29	1.305	1.807	3.112
30	1.285	1.909	3.194
31	1.244	1.768	3.012
32	1.239	1.859	3.098
33	1.240	1.815	3.055
34	1.163	1.705	2.868
35	1.109	1.722	2.831
36	1.090	1.697	2.787
37	1.006	1.541	2.547
38	1.019	1.560	2.579
39	955	1.597	2.552

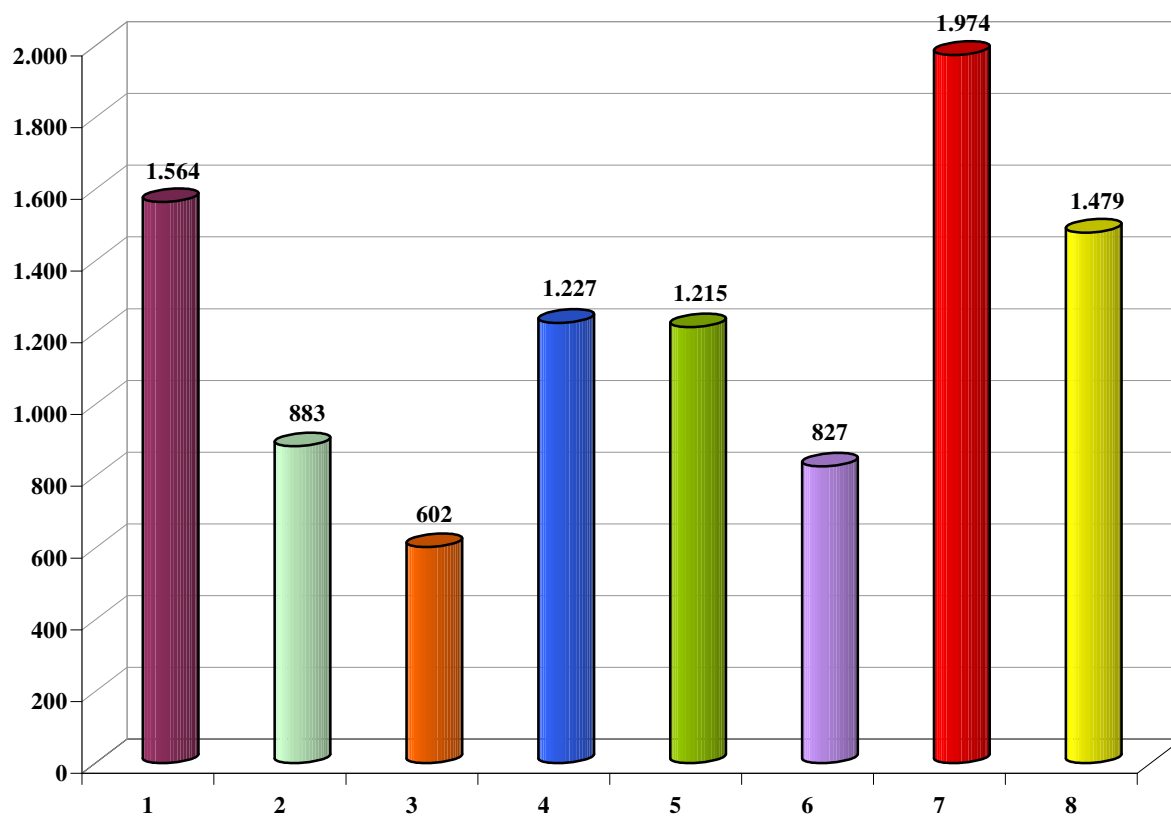
**Segue Tavola 3.13.1 - Nuclei residenti con intestatario solo per età e genere - Anno 2018**

<b>Età</b>	<b>Femmine</b>	<b>Maschi</b>	<b>Totale</b>
40	1.054	1.587	2.641
41	1.044	1.611	2.655
42	1.083	1.550	2.633
43	1.220	1.727	2.947
44	1.262	1.821	3.083
45	1.224	1.775	2.999
46	1.310	1.826	3.136
47	1.285	1.776	3.061
48	1.333	1.821	3.154
49	1.299	1.805	3.104
50	1.406	1.810	3.216
51	1.474	1.733	3.207
52	1.403	1.782	3.185
53	1.414	1.681	3.095
54	1.546	1.697	3.243
55	1.546	1.641	3.187
56	1.435	1.497	2.932
57	1.513	1.450	2.963
58	1.502	1.468	2.970
59	1.535	1.467	3.002
60	1.531	1.348	2.878
61	1.492	1.386	2.879
62	1.542	1.291	2.833
63	1.566	1.253	2.819
64	1.483	1.140	2.623
65	1.523	1.063	2.586
66	1.549	1.076	2.625
67	1.545	990	2.535
68	1.598	1.037	2.635
69	1.648	1.016	2.664
70	1.896	1.104	3.000
71	1.862	1.053	2.915
72	1.961	1.114	3.075
73	1.539	787	2.326
74	1.752	776	2.528
75	1.878	832	2.759
76	1.926	833	2.760
77	2.066	777	2.843
78	2.351	938	3.289
79	2.427	869	3.296

**Segue Tavola 3.13.1 - Nuclei residenti con intestatario solo per età e genere - Anno 2018**

<b>Età</b>	<b>Femmine</b>	<b>Maschi</b>	<b>Totale</b>
80	2.479	851	3.330
81	2.382	754	3.136
82	2.375	660	3.035
83	2.423	715	3.138
84	2.387	617	3.004
85	2.215	578	2.793
86	2.135	555	2.690
87	2.136	519	2.655
88	2.026	508	2.534
89	1.687	395	2.082
90	1.411	329	1.740
91	1.153	281	1.434
92	971	198	1.169
93	807	164	971
94	579	125	704
95	476	106	582
96	365	62	427
97	279	55	334
98	153	28	181
99	89	9	98
100	45	7	52
101	23	5	28
102	20	8	28
103	21	5	26
104	6	2	8
105	5	-	5
106	3	1	4
107	2	-	2
109	-	1	1
<i>Totale</i>	<i>108.669</i>	<i>88.508</i>	<i>197.177</i>

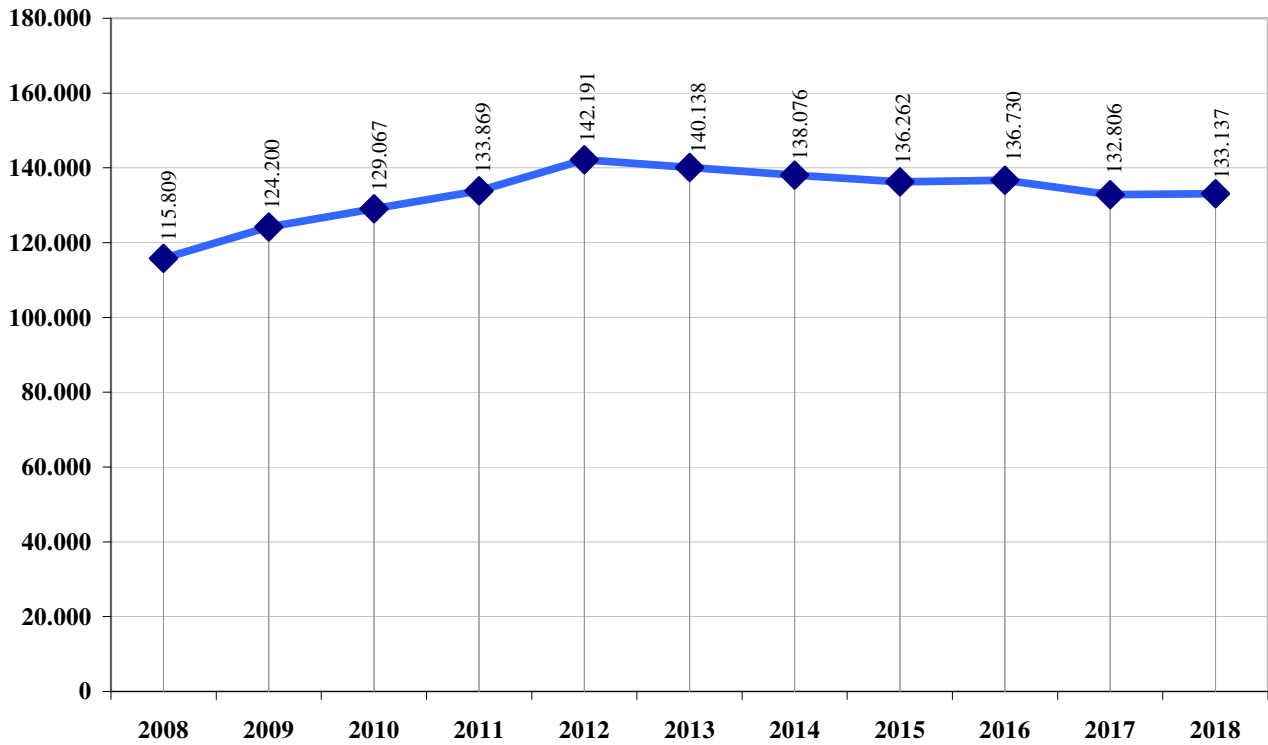
**Grafico 6 - Nuclei con intestatario che vive in comunità per Circostrizione - Anno 2018**



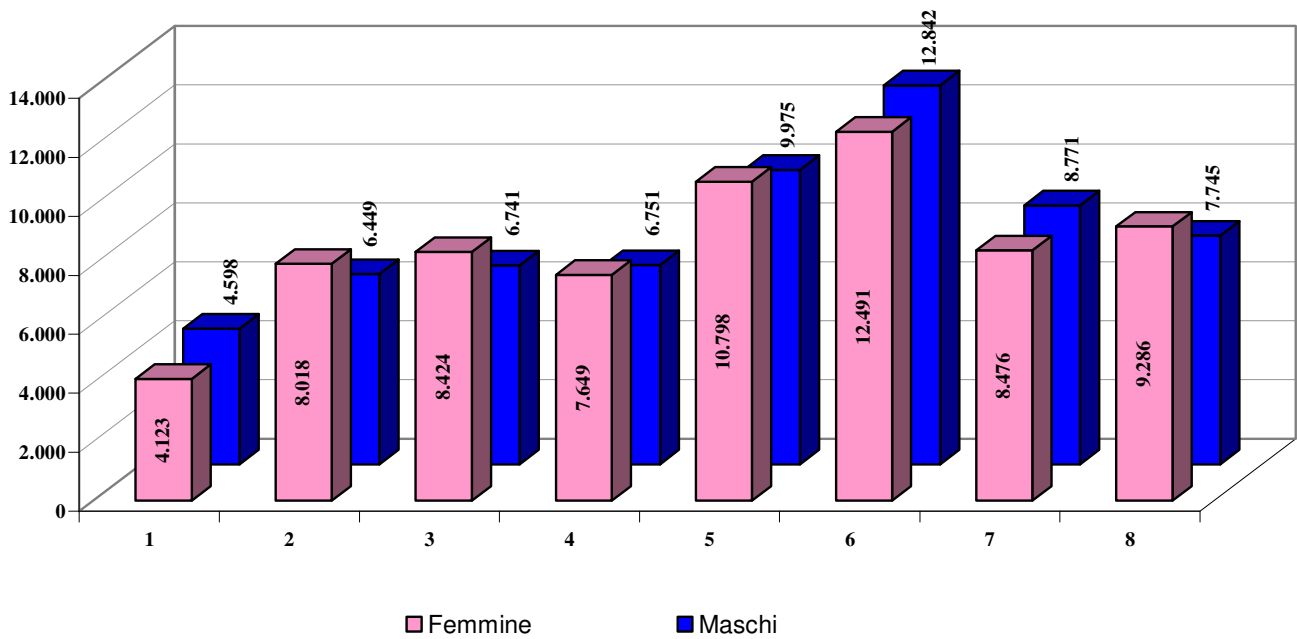
**Tavola 3.14 - Stranieri residenti nel decennio 2009 - 2018**

Anno	Stranieri
2009	124.200
2010	129.067
2011	133.869
2012	142.191
2013	140.138
2014	138.076
2015	136.262
2016	132.730
2017	132.806
<b>2018</b>	<b>133.137</b>

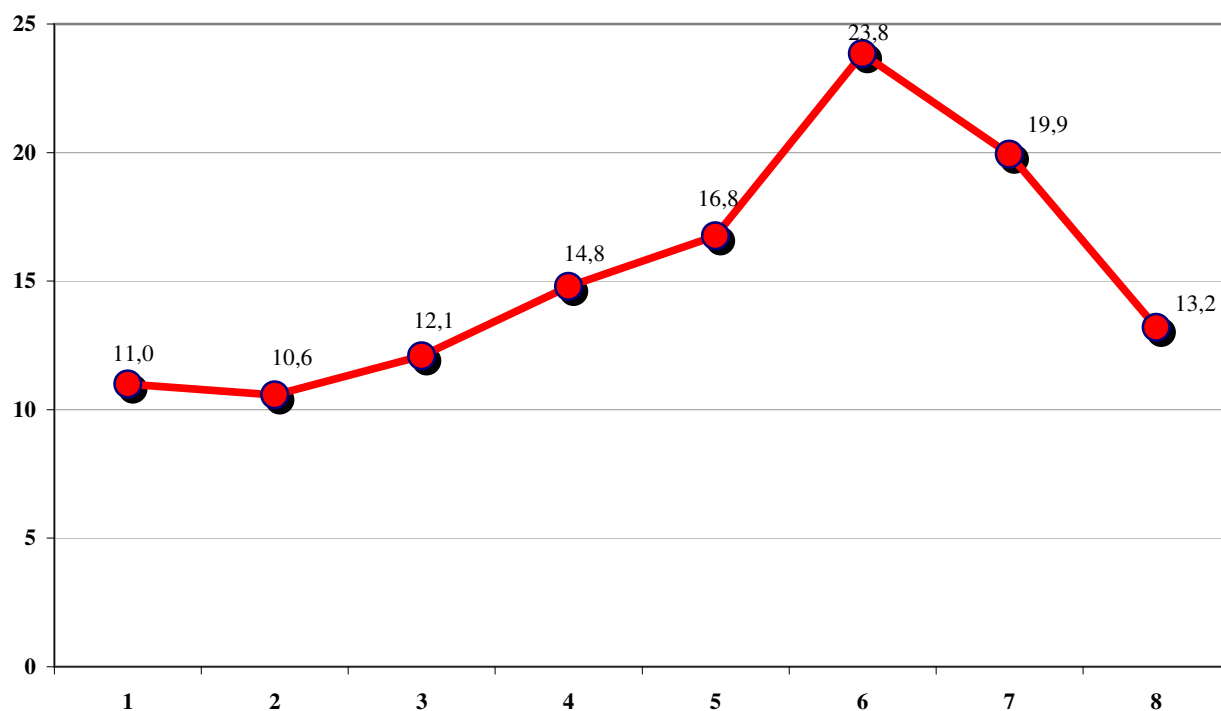
**Grafico 7 - Trend degli stranieri residenti dal 2008 al 2018**



**Grafico 8 - Stranieri residenti per genere e Circostrizione - Anno 2018**



**Grafico 9 - Percentuali relative agli stranieri sul totale residenti per Circoscrizione - Anno 2018**



**Tavola 3.14.1 – Famiglie con intestatario straniero, suddivise per tipologia - Anno 2018**

Tipologia famiglia	Totale
Coppie con figli	11.408
Coppie con figli e altri componenti	589
Coppie con figli e parenti	1.165
Coppie con figli, parenti e altri componenti	142
Coppie senza figli	2.814
Coppie senza figli con altri componenti	277
Coppie senza figli con parenti e altri componenti	16
Coppie senza figli con parenti	178
Femmine sole	11.554
Intestatario con altri componenti	3.172
Intestatario con parenti	1.105
Intestatario con parenti e altri componenti	260
Madre con figli	4.666
Madre con figli e altri componenti	1.333
Madre con figli e parenti	604
Madre con figli, parenti e altri componenti	205
Maschi soli	13.237
Padre con figli	560
Padre con figli e altri componenti	1.338
Padre con figli e parenti	86
Padre con figli, parenti e altri componenti	95
Altre tipologie	158
<b>Totale</b>	<b>54.962</b>

**Tavola 3.15 - Stranieri residenti per cittadinanza - Anno 2018**

Area	Cittadinanza	Totale	Area	Cittadinanza	Totale
Africa	Algeria	206	America	Argentina	179
	Angola	21		Barbados	1
	Benin (Ex Dahomey)	21		Bolivia	345
	Burkina Faso (Ex Alto Volta)	63		Brasile	1.691
	Burundi	8		Canada	44
	Camerun	621		Cile	49
	Capo Verde	20		Colombia	486
	Centrafricana, Repubblica	4		Costa Rica	15
	Ciad	28		Cuba	427
	Congo (Repubblica Del)	137		Dominica	26
	Congo, Repubblica Democratica Del (Ex Zaire)	229		Dominicana, Repubblica	284
	Costa D'avorio	659		Ecuador	1.188
	Egitto	5.155		El Salvador	140
	Eritrea	135		Giamaica	3
	Etiopia	193		Guatemala	12
	Gabon	15		Haiti	3
	Gambia	241		Honduras	30
	Ghana	496		Messico	77
	Guinea	174		Nicaragua	14
	Guinea Bissau	37		Panama	9
	Kenya	47		Paraguay	54
	Liberia	27		Perù	7.269
	Libia	40		Saint Vincent E Grenadine	1
	Madagascar	32		Stati Uniti D'america	222
	Malawi	1		Trinidad E Tobago	1
	Mali	373		Uruguay	15
	Marocco	16.577	Venezuela	178	
	Mauritania	10	<i>Totale America</i>	<i>12.763</i>	
	Mauritius	42			
	Mozambico	12			
	Namibia	1			
	Niger	54			
	Nigeria	5.413			
	Ruanda	11			
	Senegal	1.816			
	Seychelles	5			
	Sierra Leone	47			
	Somalia	711			
	Sud Africa	9			
	Sud Sudan, Repubblica Del	4			
	Sudan	200			
	Tanzania	18			
	Togo	57			
	Tunisia	1.209			
	Uganda	8			
	Zimbabwe (Ex Rhodesia)	1			
	<i>Totale Africa</i>	<i>35.188</i>			

Segue Tavola 3.15 - Stranieri residenti per cittadinanza - Anno 2018

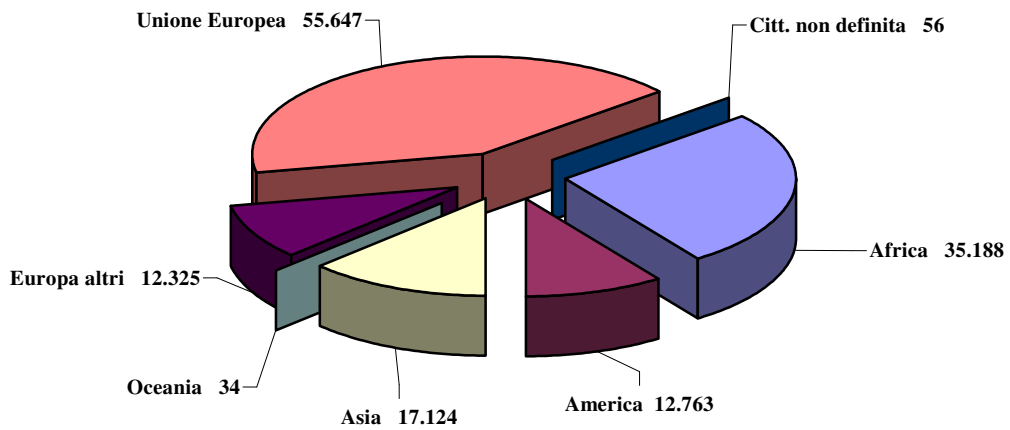
Area	Cittadinanza	Totale	Area	Cittadinanza	Totale
Asia	Afghanistan	241	Europa altri	Albania	5.376
	Arabia Saudita	3		Andorra	1
	Armenia	30		Bielorussia	80
	Azerbaigian	10		Bosnia-Erzegovina	386
	Bangladesh	1.730		Islanda	2
	Bhutan	1		Jugoslavia, Repubblica Federale	93
	Cinese, Repubblica Popolare	7.501		Kosovo	23
	Corea, Repubblica (Corea Del Sud)	79		Macedonia, Repubblica Di	167
	Corea, Repubblica Popolare Democratica (Corea Del Nord)	2		Moldova	3.576
	Filippine	3.799		Montenegro	6
	Georgia	40		Norvegia	19
	Giappone	192		Russa, Federazione	518
	Giordania	42		San Marino	13
	India	461		Serbia, Repubblica Di	121
	Indonesia	26		Svizzera	72
	Iran, Repubblica Islamica Del	1.013		Turchia	885
	Iraq	69		Ucraina	987
	Israele	40	<i>Totale Europa altri</i>	<i>12.325</i>	
	Kazakhstan	16	Unione Europea	Austria	45
	Kirghizistan	6		Belgio	98
	Laos	1		Bulgaria	260
	Libano	125		Ceca, Repubblica	50
	Malaysia	9		Cipro	5
	Mongolia	12		Croazia	167
	Myanmar (Ex Birmania)	2		Danimarca	32
	Nepal	19		Estonia	22
	Oman	3		Finlandia	26
	Pakistan	1.130		Francia	945
	Singapore	8		Germania	374
	Siria	148		Grecia	179
	Sri Lanka (Ex Ceylon)	158		Irlanda	54
	Taiwan (Ex Formosa)	14		Lettonia	43
Territori Dell'autonomia Palestinese	72	Lituania		101	
Thailandia	73	Lussemburgo		12	
Uzbekistan	21	Malta		3	
Vietnam	22	Paesi Bassi		85	
Yemen	6	Polonia		514	
<i>Totale Asia</i>	<i>17.124</i>	Portogallo		149	
		Regno Unito		351	
		Romania	51.206		
		Slovacchia	60		
		Slovenia	18		
		Spagna	763		
		Svezia	41		
		Ungheria	44		
		<i>Totale Unione Europea</i>	<i>55.647</i>		
		Oceania	Australia	25	
			Nuova Zelanda	9	
		<i>Totale Oceania</i>	<i>34</i>		
		Altro	Cittadinanza straniera non definita	56	
		<i>Totale Altro</i>	<i>56</i>		
		<b>Totale complessivo</b>	<b>133.137</b>		

% Stranieri su totale residenti: 15,15

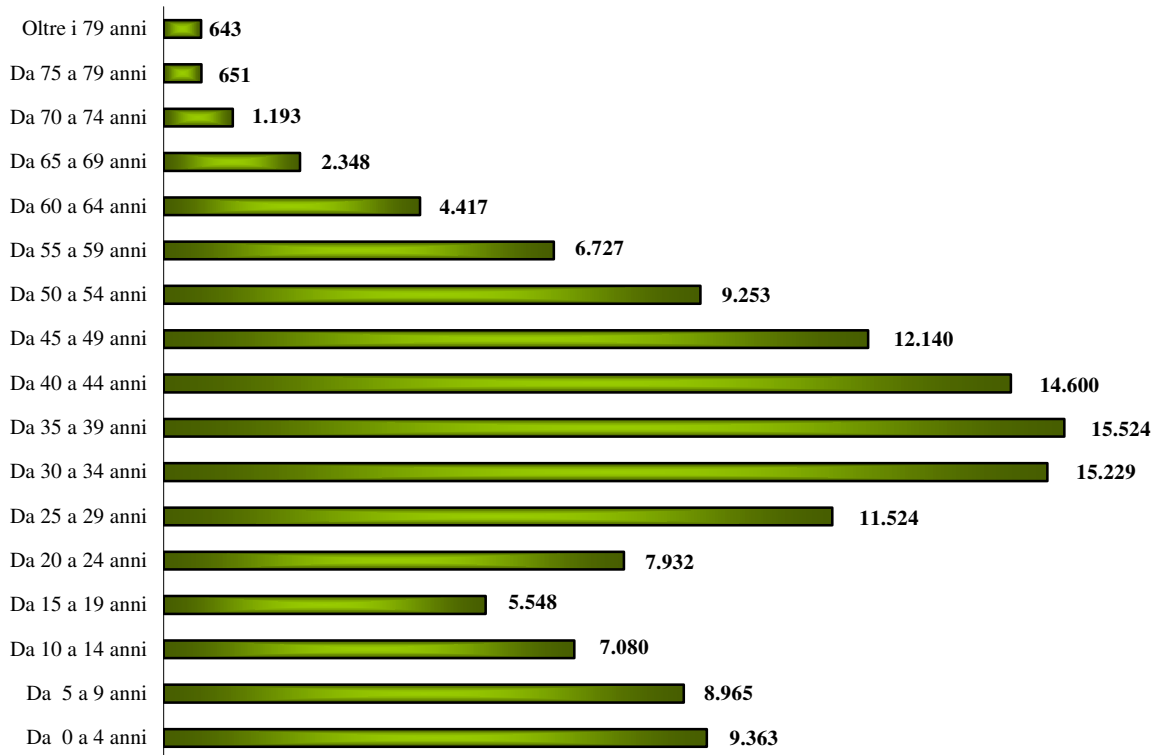
**Tavola 3.15.1 – Acquisizioni cittadinanza - Anno 2018**

Acquisizioni di cittadinanza	Femmine	Maschi	Totale
Totale	890	677	1.567

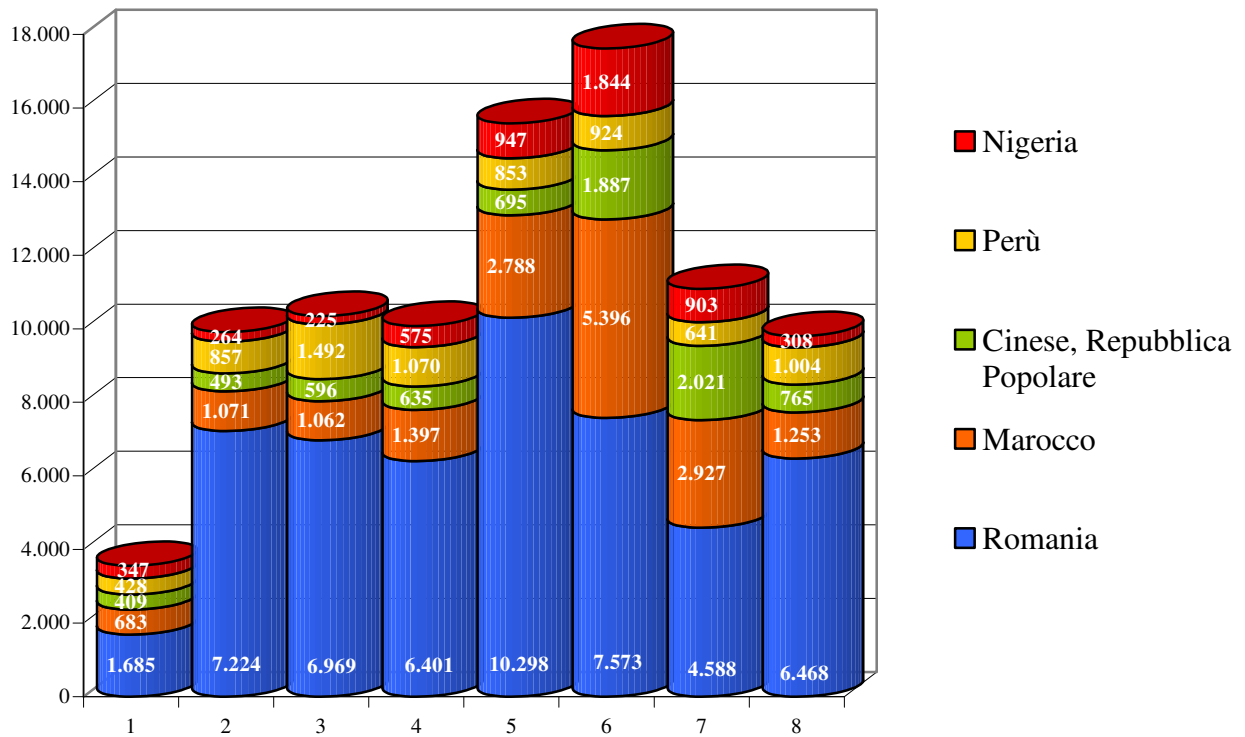
**Grafico 10 - Stranieri residenti a Torino per area di provenienza - Anno 2018**



**Grafico 11 - Stranieri residenti a Torino per classi di età - Anno 2018**



**Grafico 12 - Le maggiori nazionalità straniere per Circostrizione - Anno 2018**



**Tavola 3.16 - Nati vivi da genitori residenti per Circonscrizione - Anno 2018**

<b>Circonscrizione</b>	<b>Femmine</b>	<b>Maschi</b>	<b>Totale</b>
1	230	223	453
2	373	435	808
3	439	436	875
4	335	339	674
5	442	490	932
6	407	420	827
7	294	310	604
8	420	444	864
<i>Totale</i>	<i>2.940</i>	<i>3.097</i>	<i>6.037</i>

**Tavola 3.17 - Nati vivi per classi di età e cittadinanza della madre -  
Percentuale madri per cittadinanza - Anno 2018**

<b>Classi di età delle mamme</b>	<b>Straniere</b>	<b>Italiane</b>	<b>Totale Nascite</b>
da 17 a 19 anni	36	20	56
da 20 a 24 anni	281	136	417
da 25 a 29 anni	603	508	1.111
da 30 a 34 anni	711	1.268	1.979
da 35 a 39 anni	465	1.281	1.746
da 40 a 44 anni	145	492	637
da 45 a 49 anni	9	58	67
da 50 a 52 anni	-	11	11
Non indicata	13	-	13
<i>Totale</i>	<i>2.263</i>	<i>3.774</i>	<i>6.037</i>

	<b>Madri straniere</b>	<b>Madri italiane</b>
% Totale madri	37	63

**Tavola 3.17.1 - Donne in età fertile (15 - 49 anni) per cittadinanza - Anno 2018**

<b>Cittadinanza</b>	<b>Totale</b>	<b>Cittadinanza</b>	<b>Totale</b>
Italia	136.436	Venezuela	72
Romania	17.049	Congo, Repubblica Democratica Del (Ex Zaire)	69
Marocco	4.404	Grecia	67
Perù	2.550	Stati Uniti D'america	64
Cinese, Repubblica Popolare	2.343	Argentina	60
Nigeria	1.814	Croazia	59
Albania	1.734	Thailandia	53
Moldova	1.390	Macedonia, Repubblica Di	50
Filippine	1.118	Messico	49
Egitto	1.073	Serbia, Repubblica Di	49
Brasile	738	El Salvador	48
Ucraina	434	Sri Lanka (Ex Ceylon)	47
Ecuador	426	Algeria	45
Iran, Repubblica Islamica Del	353	Bielorussia	45
Spagna	339	Congo (Repubblica Del)	42
Francia	332	Portogallo	41
Bangladesh	317	Slovacchia	41
Russa, Federazione	288	Siria	38
Senegal	738	Belgio	35
Polonia	281	Ceca, Repubblica	34
Tunisia	266	Lettonia	33
Turchia	209	Corea, Repubblica (Corea Del Sud)	31
Camerun	196	Paraguay	27
Colombia	194	Ungheria	27
Cuba	185	Jugoslavia, Repubblica Federale	24
Costa D'avorio	170	Libano	24
India	156	Eritrea	23
Bolivia	152	Kenya	23
Dominicana, Repubblica	128	Georgia	22
Bulgaria	113	Paesi Bassi	22
Somalia	108	Madagascar	19
Germania	104	Sudan	19
Bosnia-Erzegovina	98	Afghanistan	18
Pakistan	95	Estonia	18
Regno Unito	94	Irlanda	18
Lituania	76	Canada	17
Etiopia	74	Indonesia	17
Ghana	74	Israele	16
Giappone	72		

Segue Tavola 3.17.1 - Donne in età fertile (15 - 49 anni) per cittadinanza - Anno 2018

Cittadinanza	Totale	Cittadinanza	Totale
Danimarca	15	Kosovo	5
Mali	15	Slovenia	5
Cile	14	Sud Africa	5
Mauritius	14	Uruguay	5
Svezia	14	Gabon	4
Armenia	13	Guatemala	4
Vietnam	13	Malaysia	4
Dominica	12	Singapore	4
Burkina Faso (Ex Alto Volta)	11	Tanzania	4
Honduras	11	Ciad	3
Kazakhstan	11	Gambia	3
Sierra Leone	11	Ruanda	3
Svizzera	11	Sud Sudan, Repubblica Del	3
Nicaragua	10	Uganda	3
Niger	10	Benin (Ex Dahomey)	2
Australia	9	Centrafricana, Repubblica	2
Finlandia	9	Lussemburgo	2
Giordania	9	Montenegro	2
Guinea	9	Myanmar (Ex Birmania)	2
Libia	9	San Marino	2
Mongolia	9	Andorra	1
Uzbekistan	9	Cipro	1
Costa Rica	8	Corea, Repubblica Popolare Democratica (Corea Del Nord)	1
Nepal	8	Giamaica	1
Taiwan (Ex Formosa)	8	Haiti	1
Territori Dell'autonomia Palestinese	8	Islanda	1
Capo Verde	7	Seychelles	1
Iraq	7	Yemen	1
Liberia	7	Zimbabwe (Ex Rhodesia)	1
Mozambico	7	<i>Totale complessivo</i>	<i>178.133</i>
Nuova Zelanda	7		
Togo	7		
Norvegia	6		
Panama	6		
Angola	5		
Austria	5		
Azerbaigian	5		
Burundi	5		
Kirghizistan	5		

**Tavola 3.18 – Nati da residenti per vitalità – Anno 2018**

Stato in vita	Femmine	Maschi	Totale
Nato morto	4	5	9
Nato vivo poi morto	4	1	5
Vivo	2.936	3.096	6.032
<i>Totale</i>	<i>2.944</i>	<i>3.102</i>	<i>6.046</i>

**Tavola 3.19 – Nati vivi in regime coniugale/convivenza per area di appartenenza dei genitori – Anno 2018**

Area cittadinanza padre	Area cittadinanza madre							Totale
	Africa	America	Asia	Europa	Italia	Oceania	Sconosciuto	
Africa	614	3	-	10	92	-	7	726
America	-	112	-	2	36	-	1	151
Asia	1	2	179	2	7	-	3	194
Europa	3	8	1	737	70	-	7	826
Italia	146	78	39	205	3.473	1	6	3.948
Sconosciuto	13	3	2	10	29	-	2	59
<i>Totale</i>	<i>777</i>	<i>206</i>	<i>221</i>	<i>966</i>	<i>3.707</i>	<i>1</i>	<i>26</i>	<i>5.904</i>

**Tavola 3.20 - Nati vivi in regime non coniugale/non convivenza per area di appartenenza del genitore che effettua il riconoscimento - Anno 2018**

Area di appartenenza dei genitori	Naturale ric. madre	Naturale ric. padre	Totale
Africa	18	-	18
America	11	-	11
Asia	5	-	5
Europa	20	-	20
Italia	66	-	66
<i>Totale</i>	<i>120</i>	<i>-</i>	<i>120</i>

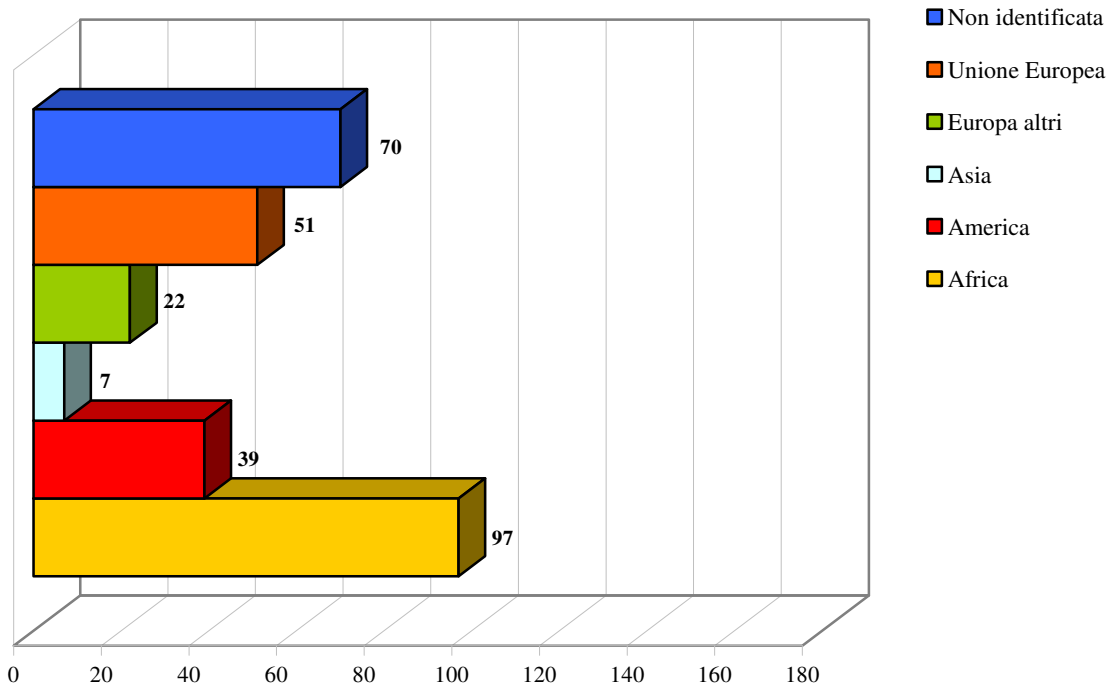
**Tavola 3.21 - Nati vivi non riconosciuti - Anno 2018**

Cittadinanza madre	Cittadinanza padre
	Ignota
<i>Totale nati</i>	<i>13</i>

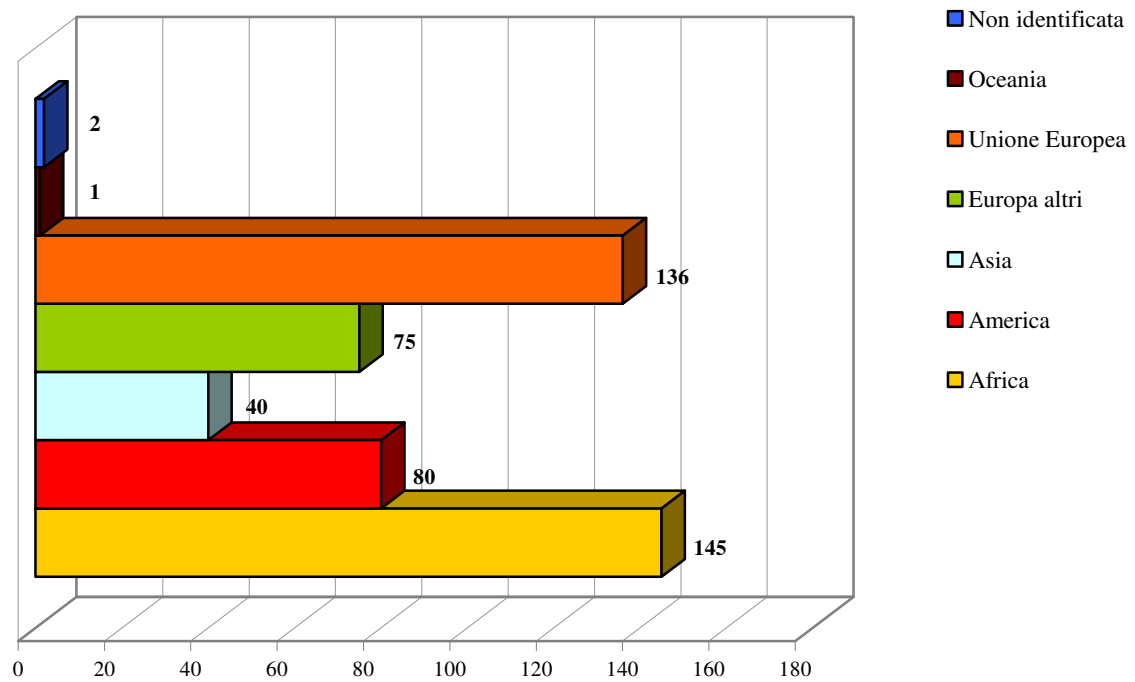
**Tavola 3.22 - Nati vivi da genitori stranieri per cittadinanza della madre - Anno 2018**

Continente	Cittadinanza della madre	Totale	Continente	Cittadinanza della madre	Totale
Africa	Algeria	5	Asia	Afghanistan	3
	Burkina Faso (Ex Alto Volta)	1		Bangladesh	30
	Camerun	14		Cinese, Repubblica Popolare	80
	Capo Verde	2		Filippine	40
	Congo (Repubblica Del)	1		Georgia	1
	Congo, Repubblica Democratica Del	3		India	7
	Costa D'avorio	9		Indonesia	1
	Egitto	141		Iran, Repubblica Islamica Del	2
	Eritrea	5		Iraq	1
	Etiopia	4		Israele	2
	Gambia	1		Pakistan	16
	Ghana	8		Siria	2
	Liberia	1		Sri Lanka (Ex Ceylon)	5
	Marocco	304	<i>Totale Asia</i>	<i>190</i>	
	Niger	1	Europa	Albania	84
	Nigeria	106		Bosnia-Erzegovina	4
	Senegal	21		Bulgaria	4
	Sierra Leone	1		Croazia	2
	Somalia	2		Francia	3
	Sudan	6		Germania	1
Tanzania	1	Macedonia, Repubblica Di		2	
Togo	1	Moldova		52	
Tunisia	19	Polonia		1	
<i>Totale Africa</i>	<i>657</i>	Portogallo		1	
America	Argentina	4		Regno Unito	1
	Bolivia	4		Romania	588
	Brasile	13	Russa, Federazione	4	
	Canada	1	Serbia, Repubblica Di	1	
	Colombia	6	Slovacchia	1	
	Cuba	1	Spagna	1	
	Dominica	2	Turchia	27	
	Dominicana, Repubblica	4	Ucraina	8	
	Ecuador	14	Ungheria	1	
	El Salvador	3	<i>Totale Europa</i>	<i>786</i>	
	Perù	86	Sconosciuta	13	
<i>Totale America</i>	<i>138</i>	<i>Totale Sconosciuta</i>	<i>13</i>		
		<b>Totale</b>	<b>1.784</b>		

**Grafico 13 - Nati da madre italiana e padre straniero per area di appartenenza del padre - Anno 2018**



**Grafico 14 - Nati da padre italiano e madre straniera per area di appartenenza della madre - Anno 2018**



**Tavola 3.23 - Matrimoni per Circonscrizione di residenza degli sposi - Anno 2018**

Circonscrizione di residenza precedente dello sposo	Circonscrizione di residenza precedente della sposa								Residenti altrove	Totale
	1	2	3	4	5	6	7	8		
1	89	4	4	2	2	2	2	3	22	130
2	2	167	7	2	1	2	1	4	24	210
3	2	6	141	3	2	1	2	2	14	173
4	-	2	5	121	5	5	-	1	20	159
5	1	3	-	2	150	3	3	-	15	177
6	1	2	-	5	4	100	5	2	14	133
7	2	6	2	3	1	2	90	1	19	126
8	4	6	4	2	3	1	4	132	22	178
Residenti altrove	16	31	31	24	29	33	25	29	103	321
<i>Totale</i>	<i>117</i>	<i>227</i>	<i>194</i>	<i>164</i>	<i>197</i>	<i>149</i>	<i>132</i>	<i>174</i>	<i>253</i>	<i>1.607</i>

**Tavola 3.24 - Matrimoni secondo il rito e lo stato civile precedente degli sposi - Anno 2018**

Stato civile Sposa	Stato civile Sposo			Totale
	Celibe	Già coniugato	Vedovo	
Nubile	551	6	4	561
Già coniugata	9	4	-	13
Vedova	-	-	-	-
<i>Totale rito religioso</i>	<i>560</i>	<i>10</i>	<i>4</i>	<i>574</i>
Nubile	544	150	7	701
Già coniugata	145	158	16	319
Vedova	3	9	1	13
<i>Totale rito civile</i>	<i>692</i>	<i>317</i>	<i>24</i>	<i>1033</i>

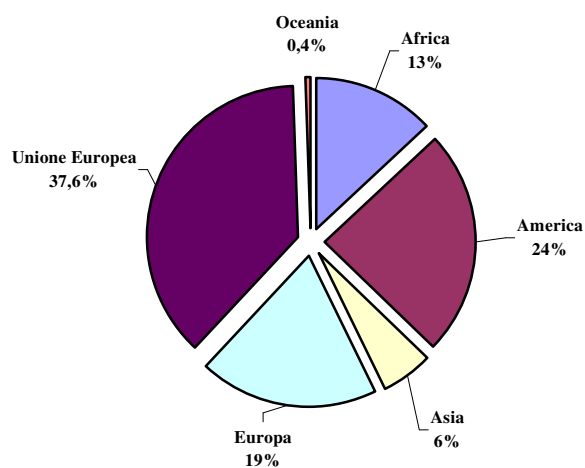
**Tavola 3.25 - Matrimoni per classi di età degli sposi - Anno 2018**

Classi di età dello sposo	Classi di età della sposa							Totale
	18 - 27	28 - 37	38 - 47	48 - 57	58 - 67	68 - 77	78 e oltre	
18 - 27	94	39	4	2	1	-	-	140
28 - 37	129	490	34	7	-	-	-	660
38 - 47	19	142	166	35	-	-	-	362
48 - 57	3	23	101	93	15	-	-	235
58 - 67	-	8	20	63	46	-	7	144
68 - 77	-	-	4	18	22	-	9	53
78 e oltre	-	-	-	1	6	-	6	13
<i>Totale</i>	<i>245</i>	<i>702</i>	<i>329</i>	<i>219</i>	<i>90</i>	<i>-</i>	<i>22</i>	<i>1.607</i>

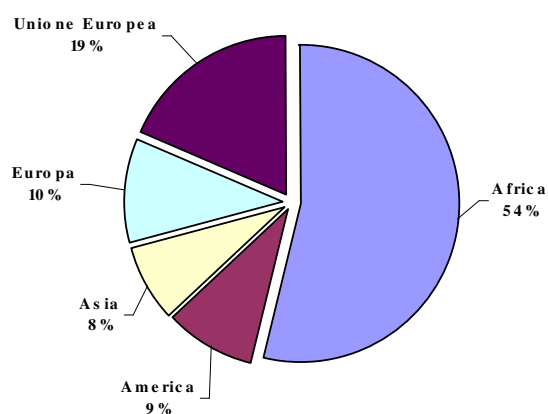
**Tavola 3.26 - Matrimoni fra italiani e stranieri - Anno 2018**

Area coniuge straniero/a	Sposo italiano	Sposa italiana
Africa	30	46
America	55	8
Asia	13	7
Europa	44	9
Unione Europea	86	16
Oceania	1	-
<i>Totale</i>	<i>229</i>	<i>86</i>

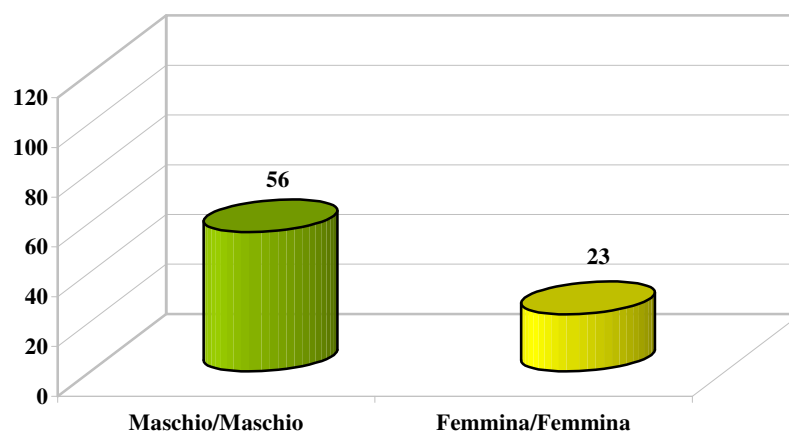
**Grafico 15 - Percentuale area di provenienza della sposa straniera con sposo italiano – Anno 2018**



**Grafico 16 - Percentuale area di provenienza dello sposo straniero con sposa italiana – Anno 2018**



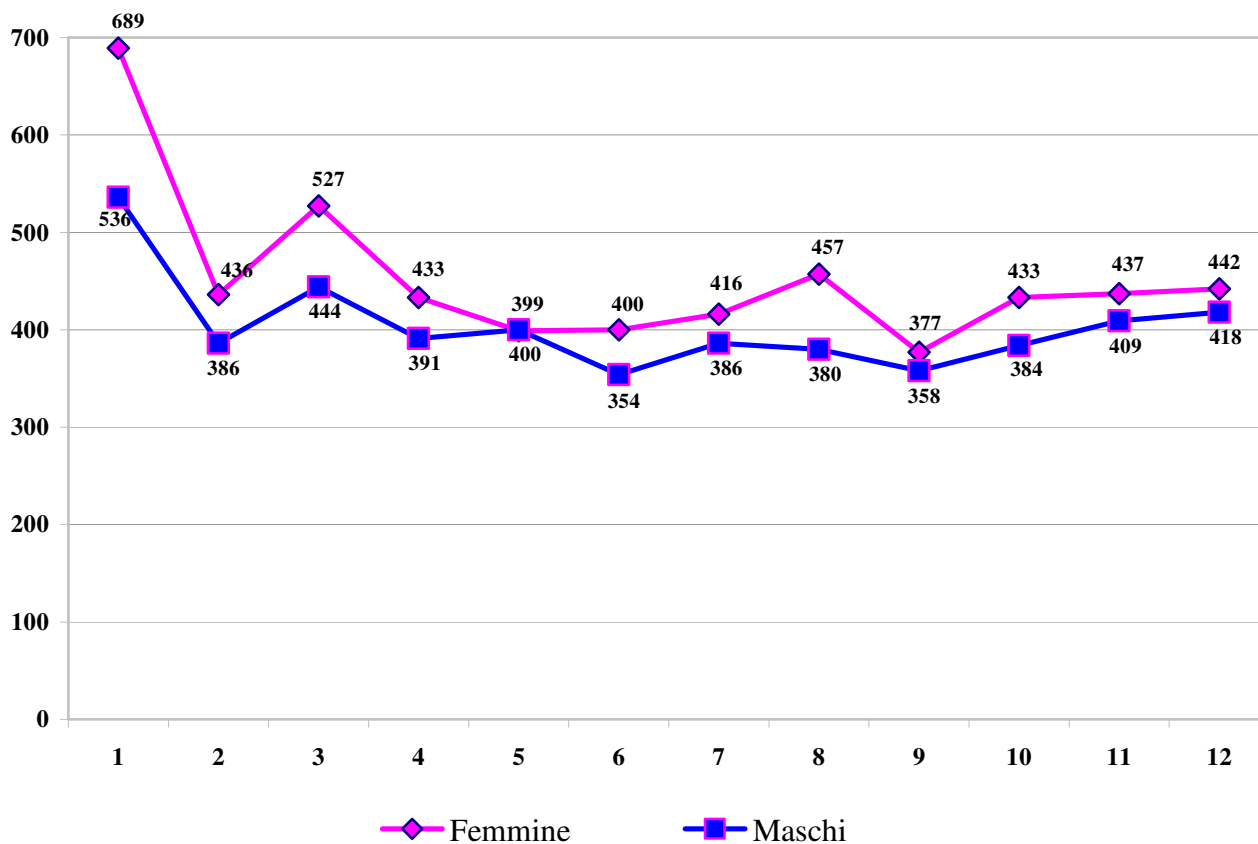
**Grafico 17 - Unioni civili celebrate a Torino suddivise per genere - Anno 2018**



**Tavola 3.27 - Residenti deceduti per Circostrizione e genere - Anno 2018**

Circostrizione di residenza	Genere		Totale
	Femmine	Maschi	
1	517	394	911
2	955	878	1.833
3	717	623	1.340
4	576	500	1.076
5	668	689	1.357
6	620	547	1.167
7	535	457	992
8	858	758	1.616
<i>Totale</i>	<i>5.446</i>	<i>4.846</i>	<i>10.292</i>

**Grafico 18 - Residenti deceduti per genere e mese dell'evento - Anno 2018**



**Tavola 3.28 - Decessi per genere e fasce di età - Anno 2018**

<b>Anni</b>	<b>Femmine</b>	<b>Maschi</b>	<b>Totale</b>
fino a 1	6	5	11
da 2 a 4	2	1	3
da 5 a 9	2	2	4
da 10 a 14	2	1	3
da 15 a 19	3	4	7
da 20 a 22	1	4	5
da 25 a 29	-	16	16
da 30 a 34	6	9	15
da 35 a 39	11	12	23
da 40 a 44	17	36	53
da 45 a 49	53	71	124
da 50 a 54	67	106	173
da 55 a 59	83	163	246
da 60 a 64	124	203	327
da 65 a 69	193	292	485
da 70 a 74	315	480	795
da 75 a 79	531	708	1.239
da 80 a 84	909	881	1.790
da 85 a 89	1.338	1.033	2.371
da 90 a 94	1.150	615	1.765
da 95 a 99	526	175	701
100 ed oltre	107	29	136
<i>Totale</i>	<i>5.446</i>	<i>4.846</i>	<i>10.292</i>

**Tavola 3.29 - Deceduti nel primo anno di vita - Anno 2018**

<b>Mesi di vita</b>	<b>Femmine</b>	<b>Maschi</b>	<b>Totale</b>
fino a 1	5	1	6
nel 2° mese	-	2	2
nel 17° mese	1	-	1
nel 18° mese	-	1	1
nel 19° mese	-	1	1
<i>Totale</i>	<i>6</i>	<i>5</i>	<i>11</i>

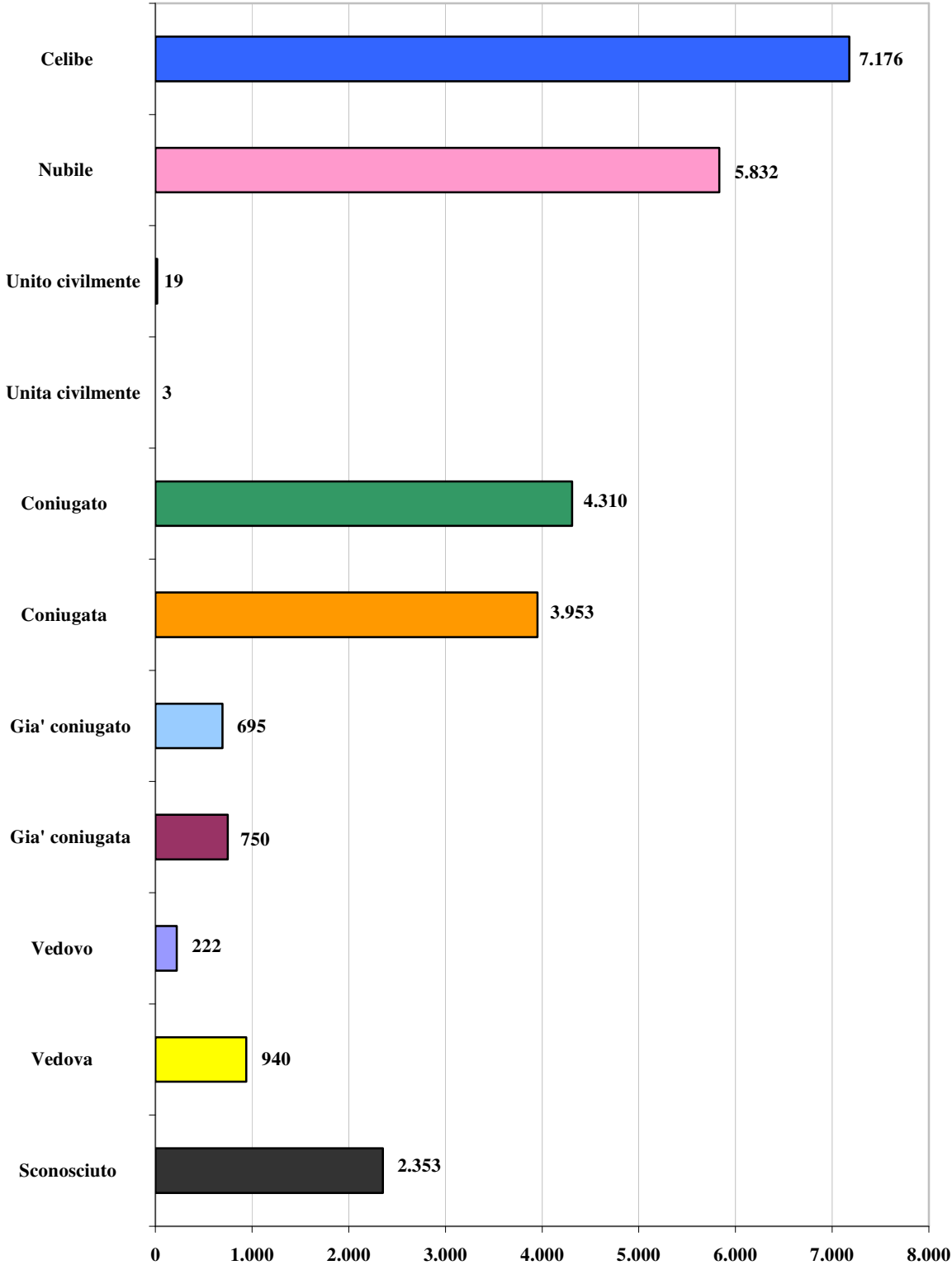
Nota: Per deceduti nel primo anno di vita si intendono coloro che sono deceduti prima di avere 24 mesi di vita, cioè prima di aver compiuto due anni

**Tavola 3.30 - Emigrati per area di destinazione - Anno 2018**

Circoscrizione di provenienza	Area di destinazione							Totale
	Altre prov. del Piemonte	Altre regioni italiane	Altri comuni della prov. di Torino	Area metropolitana	Comuni contermini	Eestero	Sconosciuto	
1	221	701	149	512	65	87	664	2.399
2	249	618	202	1.346	148	60	645	3.268
3	250	645	180	1.219	134	78	710	3.216
4	210	531	145	836	147	42	738	2.649
5	248	554	224	1.157	201	67	935	3.386
6	194	480	240	1.058	132	82	1.040	3.226
7	209	466	141	740	114	56	912	2.638
8	284	692	206	1.261	121	97	866	3.527
Non indicata	-	17	-	-	-	1917	10	1.944
<i>Totale</i>	<i>1.865</i>	<i>4.704</i>	<i>1.487</i>	<i>8.129</i>	<i>1062</i>	<i>2.486</i>	<i>6.520</i>	<i>26.253</i>

Escluse le rettifiche

**Grafico 19 - Emigrati per stato civile - Anno 2018**

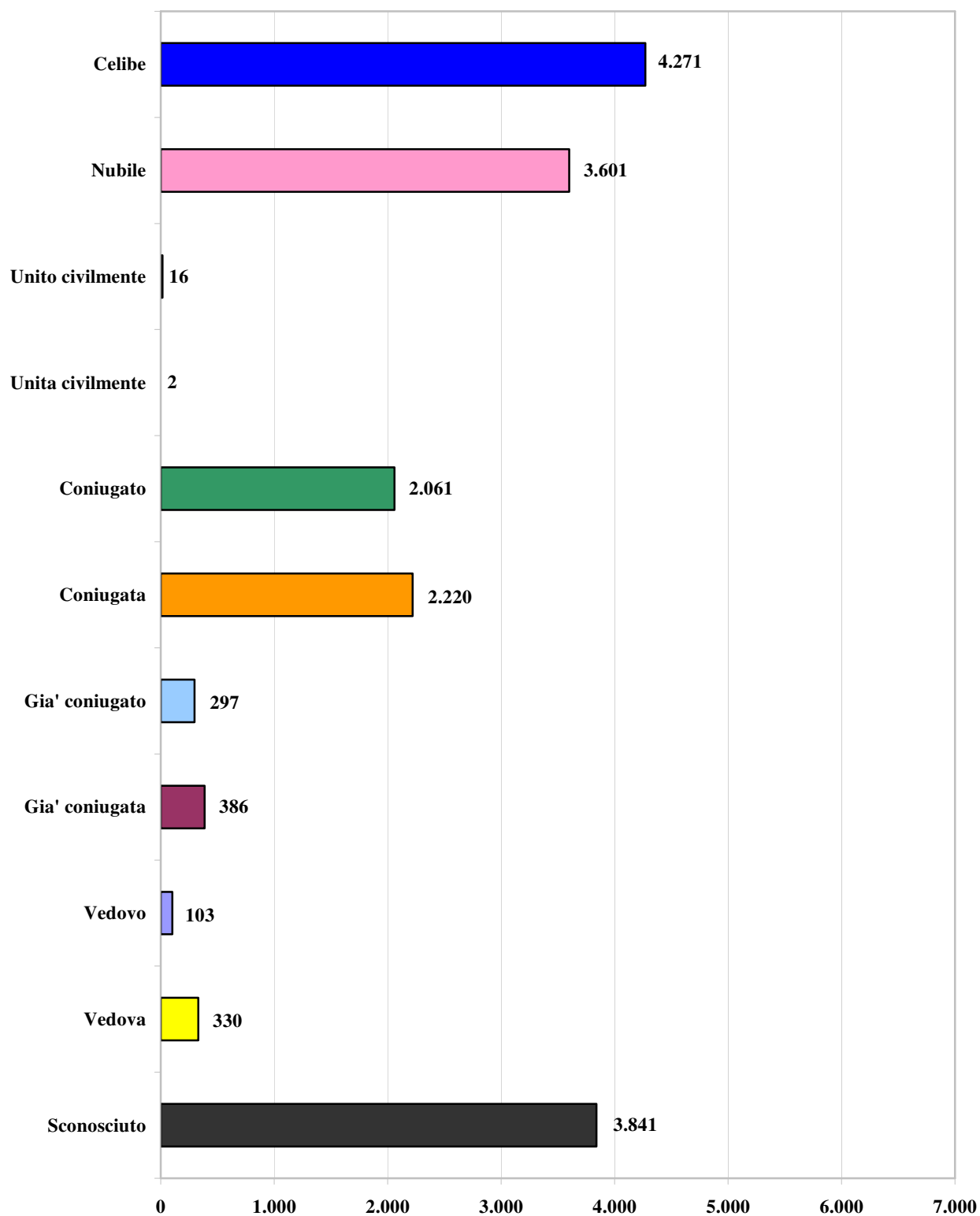


**Tavola 3.31 - Immigrati in Torino per area di provenienza - Anno 2018**

Circoscrizione di destinazione	Area di provenienza							Totale
	Altre prov. del Piemonte	Altre regioni italiane	Altri comuni della prov. di Torino	Area metropolitana	Comuni contermini	Eestero	Sconosciuto	
1	216	642	92	380	64	784	-	2.178
2	126	586	107	824	75	516	1	2.235
3	171	695	119	654	86	527	-	2.252
4	118	483	88	430	81	526	-	1.726
5	127	529	139	724	122	646	-	2.287
6	127	368	120	454	96	893	-	2.058
7	130	469	67	331	41	738	-	1.776
8	244	706	101	700	76	789	-	2.616
<i>Totale</i>	<i>1.259</i>	<i>4.478</i>	<i>833</i>	<i>4.497</i>	<i>641</i>	<i>5.419</i>	<i>1</i>	<i>17.128</i>

Escluse le rettifiche

**Grafico 20 - Immigrati per stato civile - Anno 2018**

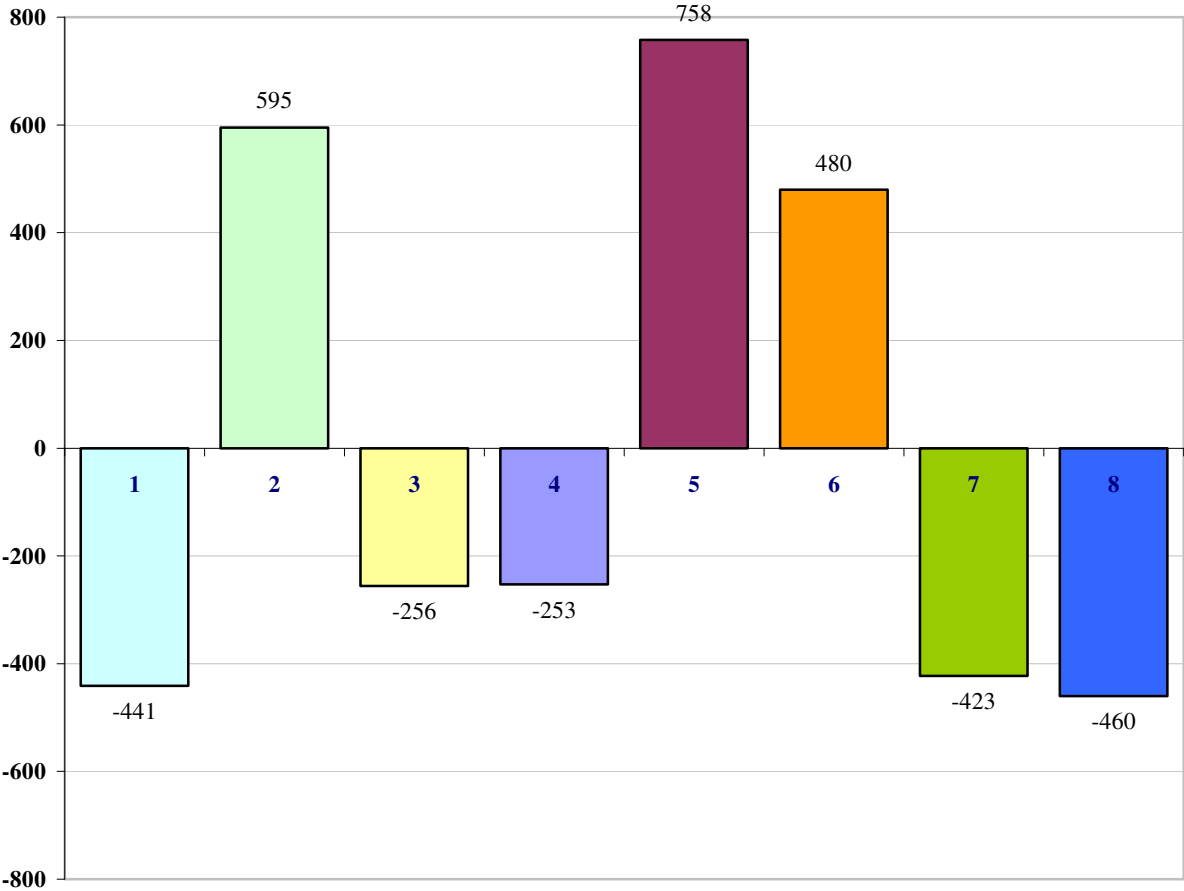


**Tavola 3.32 - Movimenti intraurbani per Circoscrizione - Anno 2018**

Circoscrizione di provenienza	Circoscrizione di destinazione								Totale
	1	2	3	4	5	6	7	8	
1	2.017	353	413	337	248	251	410	579	4.608
2	248	3.909	413	284	238	158	125	640	6.015
3	351	578	3.395	789	433	237	204	326	6.313
4	258	279	762	2.904	707	311	291	247	5.759
5	218	220	319	411	4.852	706	303	177	7.206
6	188	214	226	230	773	4.031	585	191	6.438
7	310	189	197	302	469	952	2.672	371	5.462
8	577	868	332	249	244	272	449	3.807	6.798
<i>Totale</i>	<i>4.167</i>	<i>6.610</i>	<i>6.057</i>	<i>5.506</i>	<i>7.964</i>	<i>6.918</i>	<i>5.039</i>	<i>6.338</i>	<i>48.599</i>

N.B. Le caselle trasversali colorate, determinano il numero di movimenti intra-circoscrizionali

**Grafico 21 - Saldo migratorio intraurbano per Circoscrizione - Anno 2018**



UFFICIO STATISTICHE ISTITUZIONALI SULLA POPOLAZIONE

**Rilevazione degli accordi extra-giudiziali in materia di separazioni e divorzi consensuali conclusi e trasmessi a Istat - Anno 2018**

ART. 6: Convenzioni di negoziazione assistita dall'avvocato presentate all'Ufficio di Stato Civile del Comune (ex art. 6 del d.l. n. 132/2014)

ART. 12: Accordi conclusi presso gli Uffici di Stato Civile dei comuni mediante dichiarazione resa innanzi all'Ufficiale di Stato civile (ex art. 12 del d.l. n. 132/2014)

**Tavola 3.33 - Suddivisione eventi di SEPARAZIONE in base al tipo di rito del matrimonio**

	Rito Civile	Rito Religioso	Totale
Art. 6	106	71	177
Art. 12	91	123	214
<i>Totale</i>	<i>197</i>	<i>194</i>	<i>391</i>

**Tavola 3.34 - Suddivisione eventi di DIVORZIO in base al tipo di rito del matrimonio**

	Rito Civile	Rito Religioso	Totale
Art. 6	106	55	161
Art. 12	183	192	375
<i>Totale</i>	<i>289</i>	<i>247</i>	<i>536</i>

**Tavola 3.35 - Suddivisione Separazioni e Divorzi in base al tipo di evento**

	Separazioni	Divorzi	Variazioni di condizioni (*)	Totale
Art. 6	177	161	20	358
Art. 12	214	375	8	597
<i>Totale</i>	<i>391</i>	<i>536</i>	<i>28</i>	<i>955</i>

(\*) N.B. le variazioni di condizioni non compaiono in tutti gli altri conteggi in quanto non generano un nuovo atto di separazione o di divorzio, ma cambiano le condizioni di un atto già esistente

**Tavola 3.36 - Suddivisione eventi (Separazioni + Divorzi) in base alla residenza delle parti (Art. 6)**

Marito	Moglie			Totale
	Residente a Torino	Residente fuori Torino	Residente all'estero	
Residente a Torino	205	21	2	228
Residente fuori Torino	39	63	-	102
Residente all'estero	6	2	-	8
<i>Totale</i>	<i>250</i>	<i>86</i>	<i>2</i>	<i>338</i>

**Tavola 3.37 - Suddivisione eventi (Separazioni + Divorzi) in base alla residenza delle parti (Art. 12)**

Marito	Moglie			Totale
	Moglie residente a Torino	Moglie residente fuori Torino	Moglie residente all'estero	
Marito residente a Torino	360	65	4	429
Marito residente fuori Torino	120	28	1	149
Marito residente all'estero	9	1	1	11
<i>Totale</i>	<i>489</i>	<i>94</i>	<i>6</i>	<i>589</i>

**Tavola 3.38 - Separazioni e Divorzi in presenza di figli**

	Separazioni con figli	Divorzi con figli
Art. 6	120	107

**Tavola 3.39 – Suddivisione per evento e rito: Separazioni e Divorzi in base alla durata del matrimonio (Art.6)**

Anni durata matrimonio	Evento in base al rito				Totale
	Separazione di matrimonio civile	Separazione di matrimonio religioso	Divorzio di matrimonio civile	Divorzio di matrimonio religioso	
1	-	-	1	-	1
2	3	4	-	1	8
3	3	1	-	1	5
4	-	2	-	1	3
5	-	4	1	2	7
6	3	4	1	1	9
7	2	2	1	-	5
8	1	5	-	1	7
9	2	3	-	5	10
10	5	1	1	1	8
11	2	4	3	1	10
12	5	3	2	1	11
13	5	6	2	2	15
14	7	3	5	1	16
15	2	3	3	1	9
16	1	1	5	1	8
17	1	1	2	1	5
18	4	1	2	3	10
19	3	1	3	3	10
20	3	2	7	1	13
21	3	2	3	1	9
22	2	1	4	3	10
23	3	3	3	-	9
24	6	-	5	1	12
25	3	-	1	3	7
26	6	-	4	3	13
27	-	4	3	1	8
28	4	2	2	-	8
29	2	1	8	-	11
30	3	1	5	-	9
31	2	1	7	-	10
32	-	-	3	3	6
33	2	1	4	-	7
34	3	-	-	1	4
35	-	1	3	2	6
36	1	-	2	1	4
37	1	-	-	2	3
38	-	2	2	1	5
39	-	-	1	1	2
40	2	-	-	1	3
41	-	1	1	1	3
42	1	-	2	-	3
43	1	-	-	-	1
44	2	-	1	-	3
45	1	-	-	1	2
46	1	-	1	-	2
50	3	-	-	1	4
51	1	-	1	-	2
54	1	-	-	-	1
55	-	-	1	-	1
<i>Totale</i>	<i>106</i>	<i>71</i>	<i>106</i>	<i>55</i>	<i>338</i>

**Tavola 3.40 – Suddivisione per evento e rito: Separazione e Divorzi in base alla durata del matrimonio (Art.12)**

Anni durata matrimonio	Evento in base al rito				Totale
	Separazione di matrimonio civile	Separazione di matrimonio religioso	Divorzio di matrimonio civile	Divorzio di matrimonio religioso	
1	1	5	-	1	7
2	6	7	5	7	25
3	6	13	-	12	31
4	5	8	4	8	25
5	3	7	1	12	23
6	2	12	5	10	29
7	4	6	6	7	23
8	1	5	8	11	25
9	3	5	9	9	26
10	3	6	5	8	22
11	3	7	3	5	18
12	3	3	4	13	23
13	-	5	2	4	11
14	-	3	2	6	11
15	1	-	2	4	7
16	-	4	3	7	14
17	-	2	4	2	8
18	2	-	2	2	6
19	1	-	3	3	7
20	-	3	4	1	8
21	1	1	2	4	8
22	1	3	3	1	8
23	1	2	3	6	12
24	-	1	-	1	2
25	2	3	8	4	17
26	-	1	4	4	9
27	1	1	7	3	12
28	2	-	6	5	13
29	3	1	9	1	14
30	3	1	3	1	8
31	2	-	7	3	12
32	2	1	7	4	14
33	2	1	5	1	9
34	1	-	3	6	10
35	2	-	3	1	6
36	-	1	6	3	10
37	3	1	2	1	7
38	1	-	4	3	8
39	2	2	3	3	10
40	2	1	-	1	4
41	1	-	5	-	6
42	2	-	2	-	4
43	2	-	5	-	7
44	2	-	1	1	4
45	-	1	2	2	5
46	2	-	2	-	4
47	-	-	2	-	2
48	5	-	2	-	7
49	1	-	-	-	1
50	-	-	2	-	2
51	-	-	1	-	1
53	-	-	1	1	2
54	1	-	1	-	2
<i>Totale</i>	<i>91</i>	<i>123</i>	<i>183</i>	<i>192</i>	<i>589</i>