



## Capitolo 3

# DEMOGRAFIA



**SERVIZIO STATISTICA E TOPONOMASTICA**  
**UFFICIO PUBBLICAZIONI E ANALISI STATISTICHE**

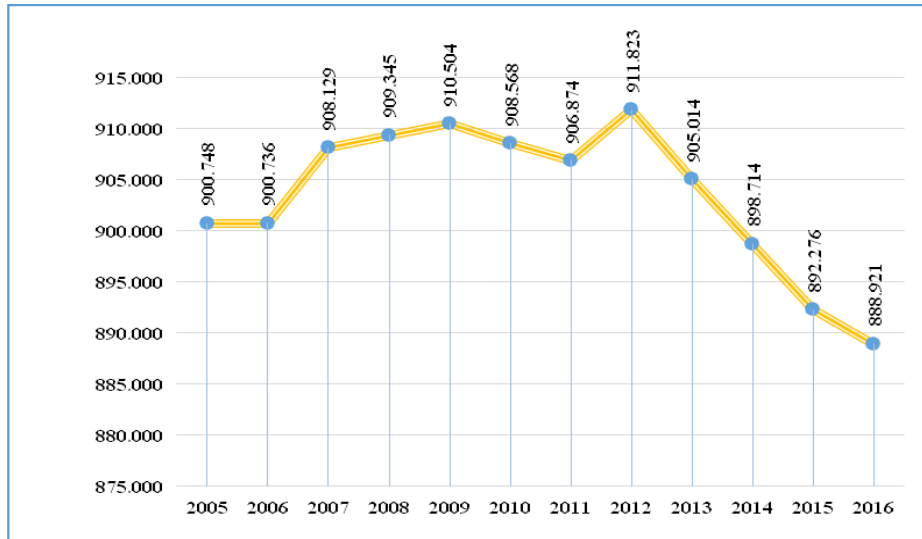
**Tavola 3.1 - Serie storica dei residenti iscritti in anagrafe al 31-12 di ogni anno, dal 2005 al 2016**

Anno	Totale residenti
2005	900.748
2006	900.736
2007	908.129
2008	909.345
2009	910.504
2010	908.568
2011	906.874
2012	911.823
2013	905.014
2014	898.714
2015	892.276
<b>2016</b>	<b>888.921</b>

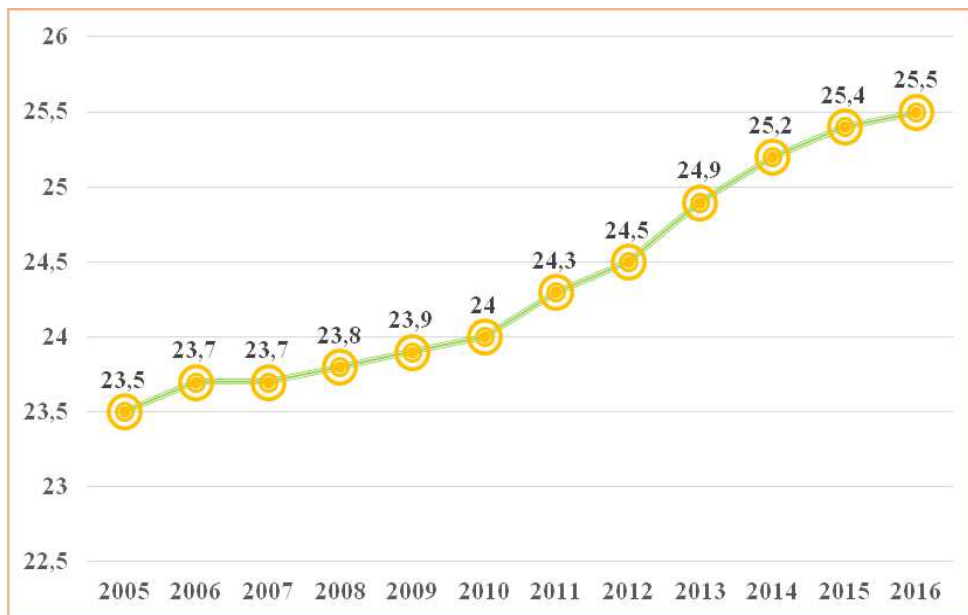
**Tavola 3.2 - Serie storica delle percentuali di anziani su totale popolazione dal 2005 al 2016**

Anno	% Anziani/popolazione
2005	23,5
2006	23,7
2007	23,7
2008	23,8
2009	23,9
2010	24
2011	24,3
2012	24,5
2013	24,9
2014	25,2
2015	25,4
<b>2016</b>	<b>25,5</b>

**Grafico 1 - Trend della popolazione di Torino dal 2005 al 2016**



**Grafico 2 - Percentuale di residenti di età superiore a 65 anni dal 2005 al 2016**



**Tavola 3.3 – Movimenti della popolazione residente secondo le risultanze anagrafiche  
– Anno 2016-Dati al 31/3/2017-**

<b>Movimento migratorio</b>		
<b>Immigrati</b>	<b>Emigrati</b>	<b>Saldo migratorio</b>
23.169	25.509	-2.340

Escluse le rettifiche

<b>Movimento naturale</b>		
<b>Nati vivi</b>	<b>Morti</b>	<b>Saldo naturale</b>
6.749	9.904	- 3.155

**Tavola 3.4 – Tassi sulla popolazione media – Anno 2016**

<b>Tasso di natalità</b>	8
<b>Tasso di mortalità</b>	11
<b>Tasso di nuzialità</b>	2

**Tavola 3.5 – Indicatori strutturali della popolazione – Anno 2016**

<b>Indice di vecchiaia</b>	208,5
<b>Indice dipendenza anziani</b>	41,1
<b>Indice dipendenza giovani</b>	19,7

**Tavola 3.6– Popolazione iscritta in anagrafe per singolo anno di età e per genere – Anno 2016**

<b>Età annuale</b>	<b>F</b>	<b>M</b>	<b>Totale</b>	<b>Età annuale</b>	<b>F</b>	<b>M</b>	<b>Totale</b>
0	2.994	3.174	6.168	55	6.591	5.980	12.571
1	3.286	3.692	6.978	56	6.318	5.819	12.137
2	3.577	3.598	7.175	57	6.273	5.766	12.039
3	3.469	3.699	7.168	58	6.150	5.550	11.700
4	3.623	3.766	7.389	59	6.054	5.526	11.580
5	3.636	3.838	7.474	60	5.976	5.354	11.330
6	3.611	3.899	7.510	61	5.712	5.080	10.792
7	3.715	4.058	7.773	62	5.693	4.908	10.601
8	3.743	3.963	7.706	63	5.539	4.717	10.256
9	3.638	3.888	7.526	64	5.483	4.650	10.133
10	3.573	3.791	7.364	65	5.456	4.591	10.047
11	3.499	3.795	7.294	66	5.702	4.691	10.393
12	3.388	3.719	7.107	67	5.632	4.755	10.387
13	3.531	3.646	7.177	68	6.217	5.155	11.372
14	3.471	3.599	7.070	69	6.158	5.144	11.302
15	3.454	3.557	7.011	70	6.243	5.259	11.502
16	3.516	3.770	7.286	71	4.760	3.964	8.724
17	3.358	3.712	7.070	72	5.175	4.119	9.294
18	3.498	3.686	7.184	73	5.237	4.138	9.375
19	3.517	3.739	7.256	74	5.279	4.228	9.507
20	3.455	3.739	7.194	75	5.355	4.100	9.455
21	3.482	3.829	7.311	76	6.021	4.624	10.645
22	3.651	3.952	7.603	77	5.932	4.400	10.332
23	3.874	4.062	7.936	78	5.773	4.375	10.148
24	3.941	4.356	8.297	79	5.393	3.811	9.204
25	4.027	4.355	8.382	80	5.079	3.519	8.598
26	4.376	4.659	9.035	81	5.011	3.368	8.379
27	4.553	4.788	9.341	82	4.700	3.018	7.718
28	4.666	5.032	9.698	83	4.358	2.718	7.076
29	4.743	4.824	9.567	84	4.065	2.500	6.565
30	4.878	5.192	10.070	85	3.966	2.278	6.244
31	5.183	5.221	10.404	86	3.834	2.151	5.985
32	5.229	5.128	10.357	87	3.189	1.733	4.922
33	5.287	5.288	10.575	88	2.745	1.385	4.130
34	5.454	5.400	10.854	89	2.403	1.117	3.520
35	5.435	5.361	10.796	90	2.014	842	2.856
36	5.502	5.492	10.994	91	1.713	652	2.365
37	5.562	5.699	11.261	92	1.327	490	1.817
38	5.994	5.888	11.882	93	1.100	418	1.518
39	6.200	6.077	12.277	94	899	270	1.169
40	6.405	6.257	12.662	95	744	216	960
41	6.848	6.637	13.485	96	477	130	607
42	7.175	7.043	14.218	97	245	58	303
43	7.113	6.957	14.070	98	132	36	168
44	7.223	7.130	14.353	99	117	22	139
45	7.383	7.171	14.554	100	81	25	106
46	7.356	7.168	14.524	101	81	13	94
47	7.377	7.139	14.516	102	32	6	38
48	7.381	7.199	14.580	103	32	4	36
49	7.463	7.032	14.495	104	6	5	11
50	7.320	7.037	14.357	105	7		7
51	7.098	6.782	13.880	106	4	1	5
52	7.376	6.865	14.241	107	2	1	3
53	7.071	6.459	13.530	108	1		1
54	6.650	6.120	12.770	<i>Totale</i>	<i>465.314</i>	<i>423.607</i>	<i>888.921</i>

**Tavola 3. 7 – Totale residenti per genere e circoscrizione – Anno 2016**

<b>Circoscrizione</b>	<b>F</b>	<b>M</b>	<b>Totale</b>
1	40.824	38.229	79.053
2	73.147	64.524	137.671
3	66.844	59.454	126.298
4	51.463	46.056	97.519
5	64.139	60.202	124.341
6	54.647	52.109	106.756
7	45.478	41.844	87.322
8	68.772	61.189	129.961
<i>Totale</i>	<i>465.314</i>	<i>423.607</i>	<i>888.921</i>

**Tavola 3. 8 – Età media per genere e circoscrizione – Anno 2016**

<b>Circoscrizione</b>	<b>F</b>	<b>M</b>	<b>Complessiva</b>
1	48	44	46
2	50	46	48
3	48	45	47
4	48	44	46
5	47	44	46
6	46	43	45
7	47	43	45
8	49	45	47
<i>Età media cittadina</i>	<i>48</i>	<i>44</i>	<i>46</i>

**Tavola 3. 9 – Popolazione residente per genere e classi di età – Anno 2016**

<b>Classi d'età</b>	<b>F</b>	<b>M</b>	<b>Totale</b>	<b>Indice di mascolinità</b>
Da 0 a 4 anni	16.949	17.929	34.878	106
Da 5 a 9 anni	18.343	19.646	37.989	107
Da 10 a 14 anni	17.462	18.550	36.012	106
Da 15 a 19 anni	17.343	18.464	35.807	106
Da 20 a 24 anni	18.403	19.938	38.341	108
Da 25 a 29 anni	22.365	23.658	46.023	106
Da 30 a 34 anni	26.031	26.229	52.260	101
Da 35 a 39 anni	28.693	28.517	57.210	99
Da 40 a 44 anni	34.764	34.024	68.788	98
Da 45 a 49 anni	36.960	35.709	72.669	97
Da 50 a 54 anni	35.515	33.263	68.778	94
Da 55 a 59 anni	31.386	28.641	60.027	91
Da 60 a 64 anni	28.403	24.709	53.112	87
Da 65 a 69 anni	29.165	24.336	53.501	83
Da 70 a 74 anni	26.694	21.708	48.402	81
Da 75 a 79 anni	28.474	21.310	49.784	75
Oltre i 79 anni	48.364	26.976	75.340	56
<i>Totale</i>	<i>465.314</i>	<i>423.607</i>	<i>888.921</i>	<i>91</i>

**Tavola 3. 10 – Residenti per area di nascita, genere (femmine) e classi di età – Anno 2016**

Classi d'età	Area di nascita femmine								Totale
	Altre prov. del Piemonte	Altre regioni italiane	Altri comuni della prov. di Torino	Altro	Area metropolitana	Comuni contermini	Eestero	Torino	
Da 0 a 4 anni	120	447	48		984		405	14.945	16.949
Da 5 a 9 anni	150	708	83		1.233		850	15.319	18.343
Da 10 a 14 anni	155	674	68		1.202	1	1.511	13.851	17.462
Da 15 a 19 anni	155	721	81		1.617		2.806	11.963	17.343
Da 20 a 24 anni	296	1.091	126		1.828	25	4.250	10.787	18.403
Da 25 a 29 anni	513	2.197	226		1.684	66	7.216	10.463	22.365
Da 30 a 34 anni	724	3.439	362		1.555	80	9.338	10.533	26.031
Da 35 a 39 anni	775	3.712	430		1.312	87	10.146	12.231	28.693
Da 40 a 44 anni	831	4.911	407		1.337	75	9.758	17.445	34.764
Da 45 a 49 anni	819	6.283	390		1.209	59	9.246	18.954	36.960
Da 50 a 54 anni	989	9.056	372	1	981	61	6.920	17.135	35.515
Da 55 a 59 anni	1.166	11.775	317		654	54	5.458	11.962	31.386
Da 60 a 64 anni	1.631	14.127	378	1	652	102	3.609	7.903	28.403
Da 65 a 69 anni	2.472	16.653	594	18	622	156	2.197	6.453	29.165
Da 70 a 74 anni	3.195	15.136	833	149	938	321	1.327	4.795	26.694
Da 75 a 79 anni	3.177	14.943	635	198	746	186	1.203	7.386	28.474
Oltre i 79 anni	8.027	23.864	1.415	359	1.634	516	1.634	10.915	48.364
<i>Totale</i>	<i>25.195</i>	<i>129.737</i>	<i>6.765</i>	<i>726</i>	<i>20.188</i>	<i>1.789</i>	<i>77.874</i>	<i>203.040</i>	<i>465.314</i>

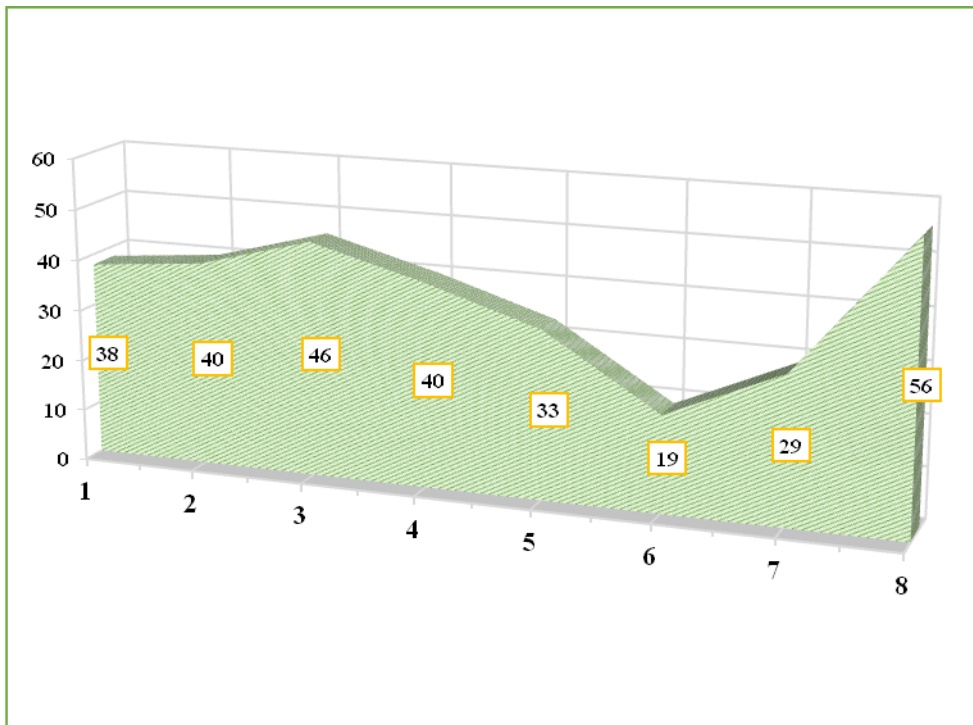
Segue Tavola 3.10 – Residenti per are di nascita, genere (maschi) e classi di età – Anno 2016

Classi d'età	Area di nascita maschi								Totale
	Altre prov. del Piemonte	Altre regioni italiane	Altri comuni della prov. di Torino	Altro	Area metropolitana	Comuni contermini	Estero	Torino	
Da 0 a 4 anni	140	433	46		1.055		457	15.798	17.929
Da 5 a 9 anni	162	725	80		1.282		963	16.434	19.646
Da 10 a 14 anni	163	753	80		1.336		1.628	14.590	18.550
Da 15 a 19 anni	158	733	66		1.689	2	3.247	12.569	18.464
Da 20 a 24 anni	292	1.309	114		1.833	29	4.817	11.544	19.938
Da 25 a 29 anni	371	2.758	190		1.677	53	7.144	11.465	23.658
Da 30 a 34 anni	595	3.928	297		1.536	84	8.378	11.411	26.229
Da 35 a 39 anni	664	4.141	391		1.384	91	9.074	12.772	28.517
Da 40 a 44 anni	683	4.855	403		1.468	60	8.356	18.199	34.024
Da 45 a 49 anni	705	6.550	342		1.272	62	7.589	19.189	35.709
Da 50 a 54 anni	824	8.751	300		930	61	5.525	16.872	33.263
Da 55 a 59 anni	938	11.219	255		599	44	3.992	11.594	28.641
Da 60 a 64 anni	1.241	12.703	327	1	522	101	2.204	7.610	24.709
Da 65 a 69 anni	1.765	14.232	424	25	448	139	1.257	6.046	24.336
Da 70 a 74 anni	2.414	12.762	674	131	682	232	692	4.121	21.708
Da 75 a 79 anni	2.103	11.589	348	146	460	137	682	5.845	21.310
Oltre i 79 anni	3.893	14.125	586	209	769	236	818	6.340	26.976
<i>Totale</i>	<i>17.111</i>	<i>111.566</i>	<i>4.923</i>	<i>512</i>	<i>18.942</i>	<i>1.331</i>	<i>66.823</i>	<i>202.399</i>	<i>423.607</i>

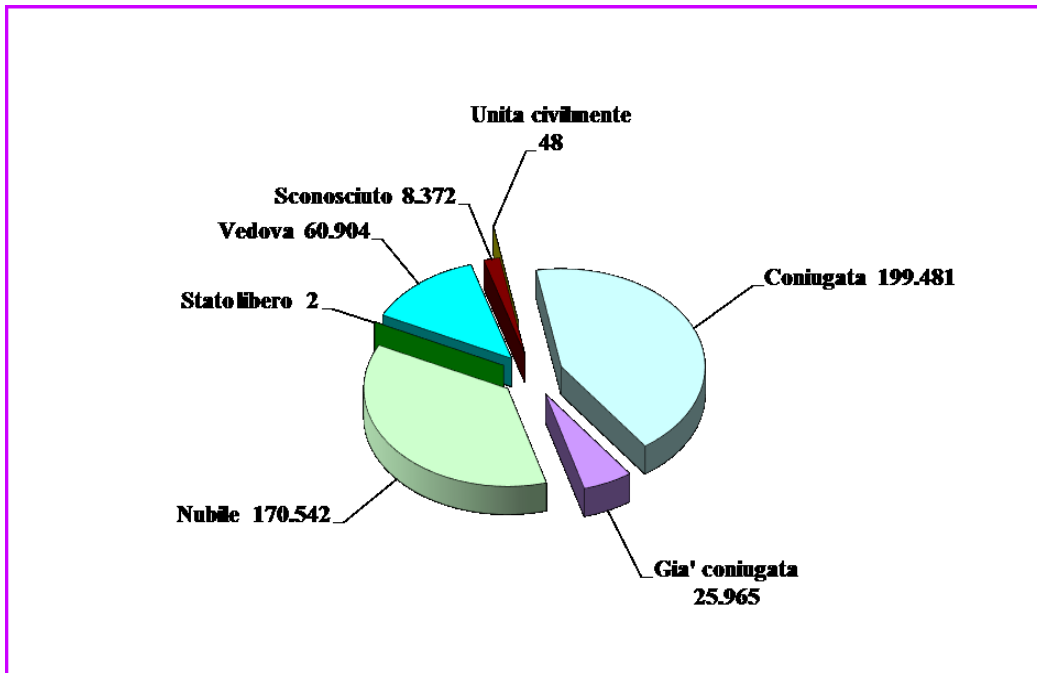
**Tavola 3.11 - Centenari e ultracentenari residenti a Torino per regione di nascita – Anno 2016**

Regione nascita	100	101	102	103	104	105	106	107	108	Totale
Basilicata	1		1							2
Calabria	3	4	4	1	2					14
Campania		1	2	4			1			8
Emilia-Romagna	4	4	2	1	1					12
Lazio	1			1						2
Liguria	2	4								6
Lombardia	4	6	5							15
Marche	1	1								2
Molise		1								1
Piemonte	53	45	14	23	4	3		1		143
Puglia	5	7		1	1					14
Sardegna	1									1
Sicilia	12	3	2	1		1		1		20
Toscana	1	3	1		1	1				7
Veneto	13	11	3	2	1	1	2	1		34
Estero	5	4	4	2	1	1	2		1	20
<b>Totale</b>	<b>106</b>	<b>94</b>	<b>38</b>	<b>36</b>	<b>11</b>	<b>7</b>	<b>5</b>	<b>3</b>	<b>1</b>	<b>301</b>

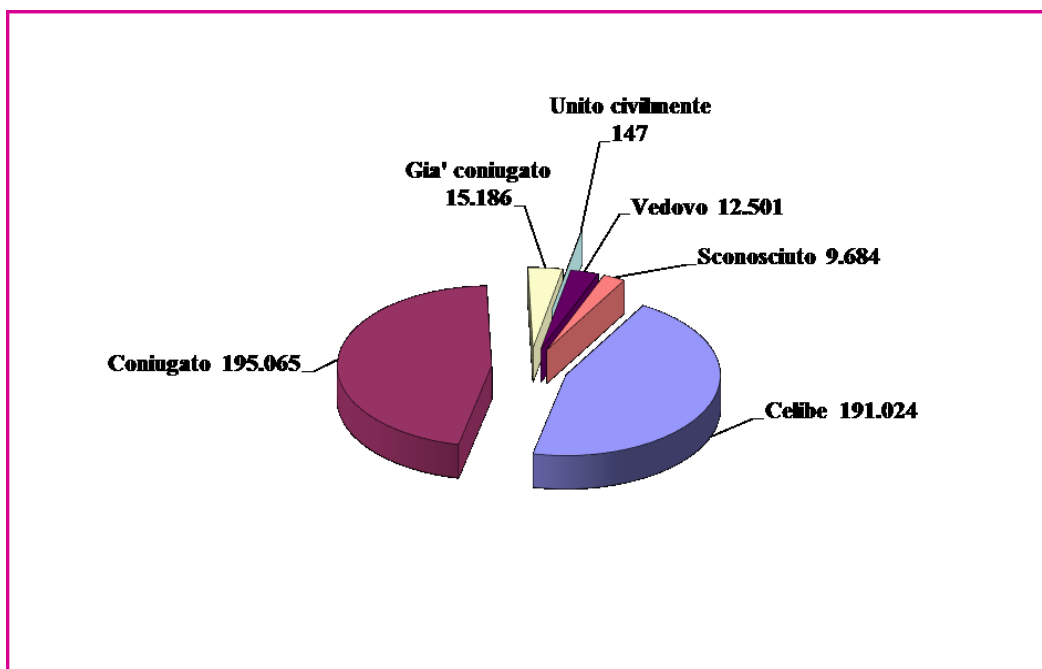
**Grafico 3 – Centenari e ultracentenari per circoscrizione di residenza – Anno 2016**



**Grafico 4 – Stato civile delle donne residenti a Torino – Anno 2016**



**Grafico 5 - Stato civile degli uomini residenti a Torino – Anno 2016**



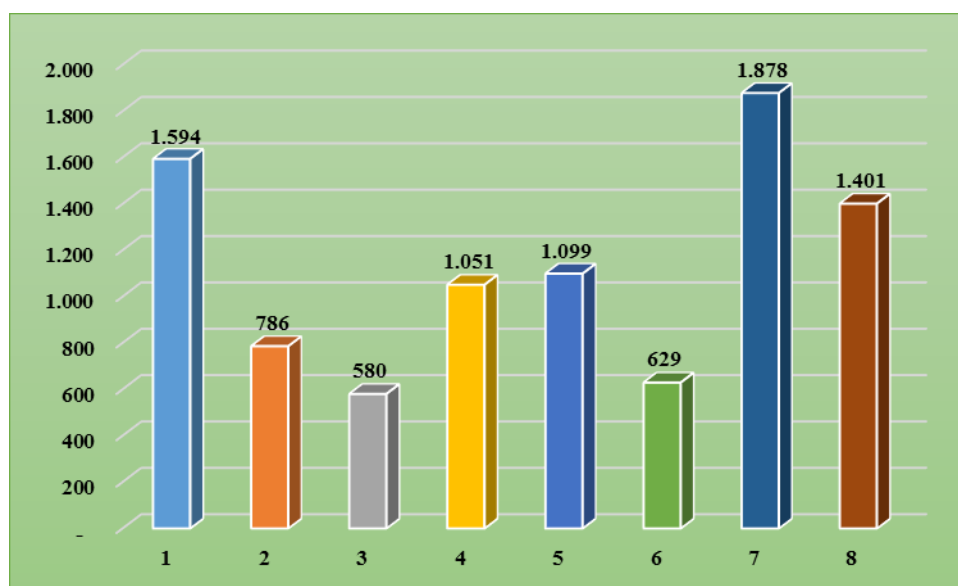
**Tavola 3.12 - Nuclei per tipologia e Circostrizione di residenza – Anno 2016**

Tipologia Famiglia	Circostrizione								Totale
	1	2	3	4	5	6	7	8	
Altre tipologie	1.681	935	715	1.160	1.240	780	1.970	1.537	10.018
Coppie con figli	6.023	13.442	12.030	9.052	12.121	9.992	7.518	11.600	81.778
Coppie con figli e altri componenti	54	99	95	119	169	194	139	117	986
Coppie con figli e parenti	223	560	471	414	707	749	442	507	4.073
Coppie con figli, parenti e altri compon	9	31	28	24	46	76	55	45	314
Coppie senza figli	5.289	12.674	10.771	7.618	10.310	8.244	6.149	10.736	71.791
Coppie senza figli con altri componenti	37	59	52	65	88	69	59	86	515
Coppie senza figli con paren. e altri co	2	4	12	7	14	12	2	11	64
Coppie senza figli con parenti	71	242	189	136	203	192	125	185	1.343
Femmine sole	12.309	16.414	16.767	12.286	12.305	10.197	10.815	17.158	108.251
Intestataro con altri componenti	1.209	1.847	1.922	1.688	1.978	1.514	1.433	2.012	13.603
Intestataro con parenti	768	1.240	1.132	875	1.093	1.018	824	1.238	8.188
Intestataro con parenti e altri compone	28	68	50	82	96	96	64	67	551
Madre con figli	3.365	5.903	5.218	4.025	5.128	4.459	3.478	5.378	36.954
Madre con figli e altri componenti	451	803	737	686	903	703	605	864	5.752
Madre con figli e parenti	210	483	371	284	488	482	302	411	3.031
Madre con figli, parenti e altri compone	21	57	50	37	75	81	43	51	415
Maschi soli	12.135	10.911	12.309	9.527	9.995	8.807	9.592	12.865	86.141
Padre con figli	677	1.082	898	717	959	807	621	987	6.748
Padre con figli e altri componenti	543	909	889	770	1.020	801	657	926	6.515
Padre con figli e parenti	41	78	82	45	92	88	55	83	564
Padre con figli, parenti e altri compone	9	36	16	22	39	58	33	34	247
<i>Totale</i>	<i>45.155</i>	<i>67.877</i>	<i>64.804</i>	<i>49.639</i>	<i>59.069</i>	<i>49.419</i>	<i>44.981</i>	<i>66.898</i>	<i>447.842</i>

**Tavola 3.13 - Nuclei per numero componenti e circoscrizione di residenza – Anno 2016**

N.ro Componenti Famiglia	Circoscrizione								Totale
	1	2	3	4	5	6	7	8	
1	26.040	28.111	29.656	22.866	23.399	19.634	22.287	31.429	203.422
2	9.831	20.418	17.976	13.368	17.380	14.064	10.998	18.094	122.129
3	5.037	10.935	9.809	7.475	9.866	7.871	6.155	9.569	66.717
4	3.302	6.752	5.946	4.613	6.444	5.340	3.908	6.018	42.323
5	753	1.261	1.121	989	1.364	1.620	1.122	1.346	9.576
6	124	279	225	237	423	580	350	315	2.533
7	48	71	52	67	131	176	106	87	738
8	12	34	13	17	36	79	26	29	246
9	3	8	6	5	18	24	15	8	87
10	4	2		1	6	14	10	1	38
11		3			1	6	3	2	15
12		2		1	1	3			7
13						3	1		4
14		1				1			2
16						2			2
17						2			2
24	1								1
<i>Totale</i>	<i>45.155</i>	<i>67.877</i>	<i>64.804</i>	<i>49.639</i>	<i>59.069</i>	<i>49.419</i>	<i>44.981</i>	<i>66.898</i>	<i>447.842</i>

**Grafico 6 -Nuclei con intestatario che vive in comunità per circoscrizione – Anno 2016**



**Tavola 3.14 - Stranieri residenti a Torino nel decennio 2007 – 2016**

Anno	Stranieri
2007	103.795
2008	115.809
2009	124.200
2010	129.067
2011	133.869
2012	142.191
2013	140.138
2014	138.076
2015	136.262
<b>2016</b>	<b>132.730</b>

Grafico 7- Trend degli stranieri residenti dal 2005 al 2016

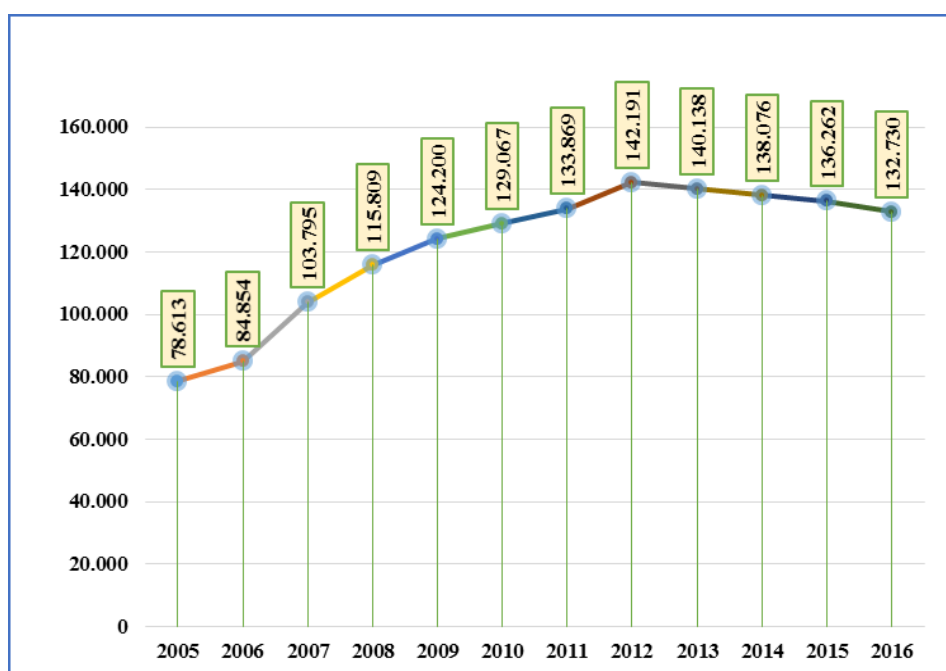
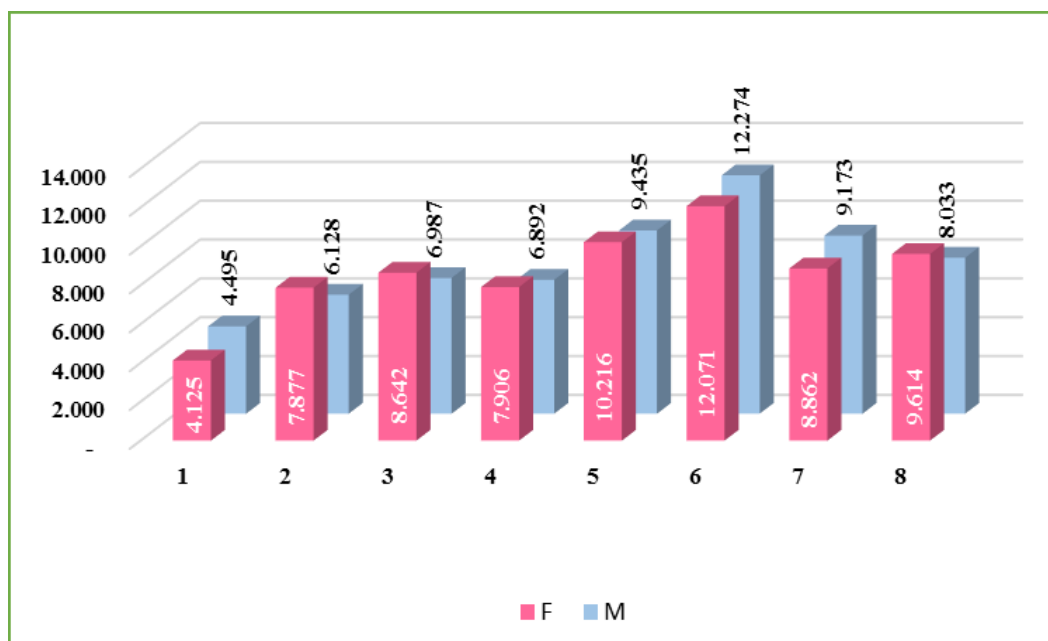
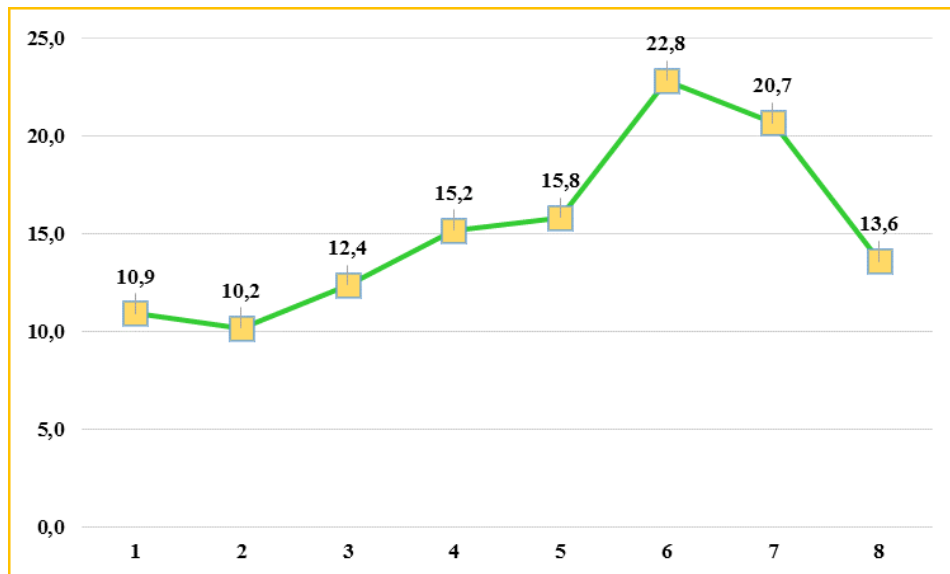


Grafico 8 - Stranieri residenti per genere e circoscrizione – Anno 2016



**Grafico 9- Percentuali relative agli Stranieri sul totale residenti per circoscrizione – Anno 2016**



**Tavola 3.15 - Stranieri residenti per cittadinanza – Anno 2016**

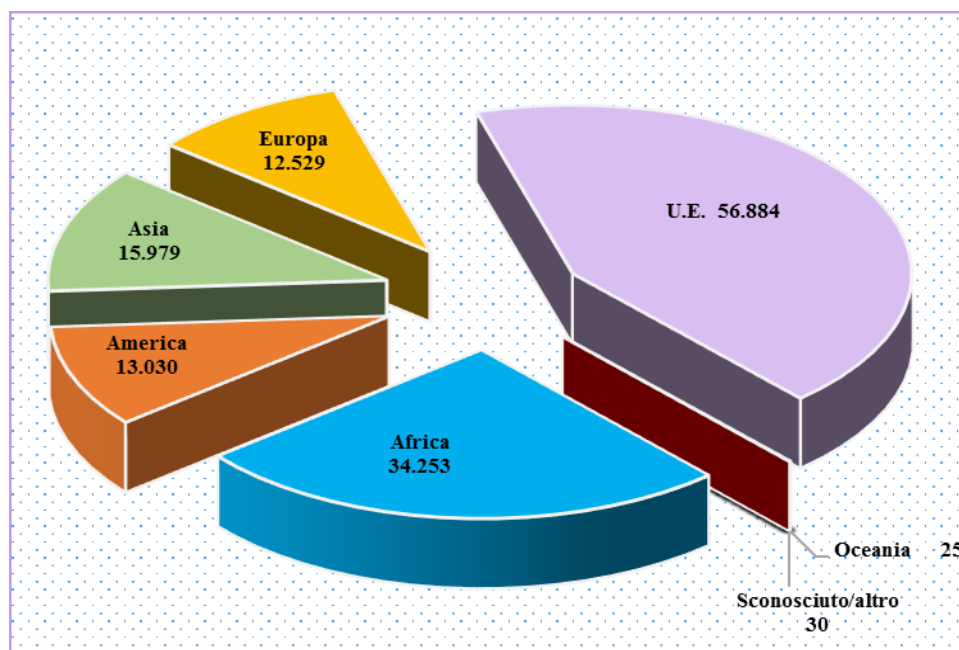
Area	Cittadinanza	Totale	Area	Cittadinanza	Totale
Africa	Algeria	223	America	Argentina	185
	Angola	16		Barbados	1
	Benin (Ex Dahomey)	17		Bolivia	360
	Burkina Faso (Ex Alto Volta)	46		Brasile	1.690
	Burundi	6		Canada	35
	Camerun	597		Cile	46
	Capo Verde	19		Colombia	473
	Centrafricana, Repubblica	5		Costa Rica	13
	Ciad	27		Cuba	399
	Congo (Repubblica Del)	130		Dominica	29
	Congo, Repubblica Democratica Del (Ex Zaire)	215		Dominicana, Repubblica	284
	Costa D'avorio	551		Ecuador	1.284
	Egitto	4.730		El Salvador	115
	Eritrea	144		Giamaica	2
	Etiopia	192		Guatemala	11
	Gabon	8		Haiti	4
	Gambia	154		Honduras	33
	Ghana	404		Messico	63
	Guinea	78		Nicaragua	11
	Guinea Bissau	18		Panama	9
	Kenya	53		Paraguay	63
	Liberia	39		Perù	7.529
	Libia	32		Saint Vincent E Grenadine	1
	Madagascar	37		Stati Uniti D'america	252
	Mali	313	Trinidad E Tobago	2	
	Marocco	17.147	Uruguay	18	
	Mauritania	8	Venezuela	118	
	Mauritius	50	<i>America Totale</i>	<i>13.030</i>	
	Mozambico	6			
	Namibia	2			
	Niger	41			
	Nigeria	4.912			
	Ruanda	5			
	Senegal	1.657			
Seychelles	8				
Sierra Leone	44				
Somalia	815				
Sud Africa	7				
Sudan	203				
Tanzania	13				
Togo	45				
Tunisia	1.231				
Uganda	4				
Zimbabwe (Ex Rhodesia)	1				
<i>Africa Totale</i>	<i>34.253</i>				

Segue - Tavola 3.15 - Stranieri residenti per cittadinanza – Anno 2016

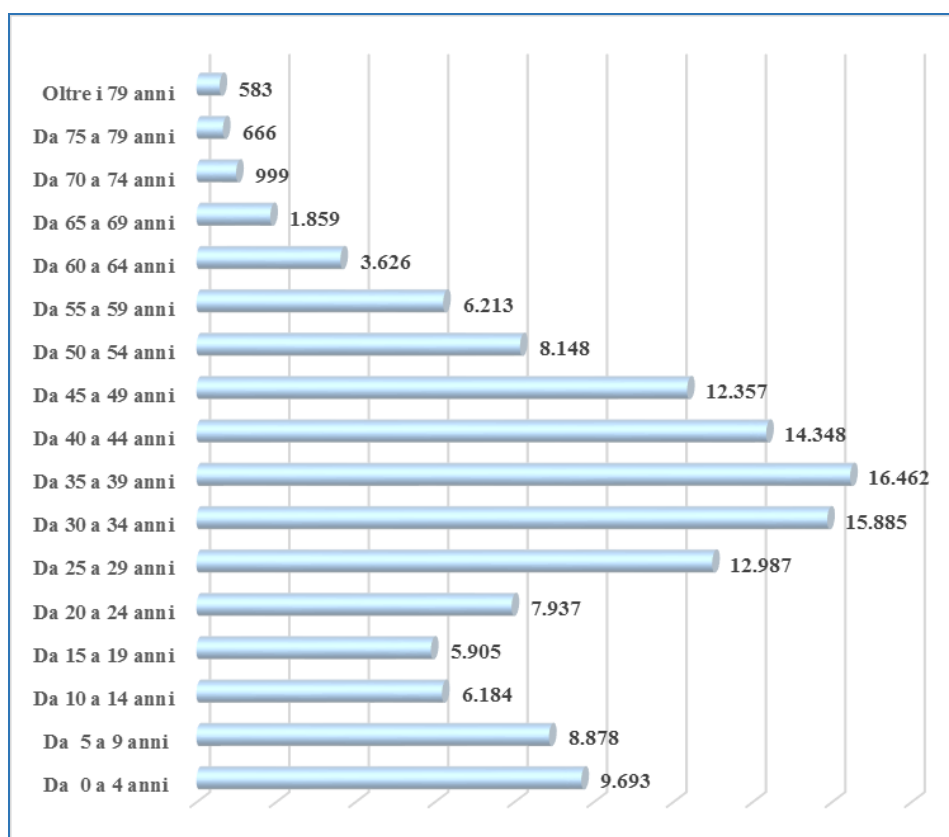
Area	Cittadinanza	Totale	Area	Cittadinanza	Totale
Asia	Afghanistan	221	Unione Europea	Austria	47
	Arabia Saudita	4		Belgio	87
	Armenia	14		Bulgaria	264
	Azerbaigian	9		Ceca, Repubblica	52
	Bangladesh	1.436		Cipro	3
	Bhutan	1		Croazia	171
	Cinese, Repubblica Popolare	7.498		Danimarca	32
	Corea, Repubblica (Corea Del Sud)	63		Estonia	23
	Corea, Repubblica Popolare Democratica (Corea Del Nord)	8		Finlandia	27
	Filippine	3.725		Francia	858
	Georgia	29		Germania	365
	Giappone	192		Grecia	175
	Giordania	47		Irlanda	49
	India	408		Lettonia	42
	Indonesia	23		Lituania	107
	Iran, Repubblica Islamica Del	853		Lussemburgo	9
	Iraq	43		Malta	4
	Israele	41		Paesi Bassi	85
	Kazakhstan	18		Polonia	512
	Kirghizistan	8		Portogallo	131
	Laos	1		Regno Unito	346
	Libano	110		Romania	52.626
	Malaysia	6		Slovacchia	53
	Mongolia	7		Slovenia	14
	Myanmar (Ex Birmania)	1		Spagna	711
	Nepal	11		Svezia	38
	Oman	1		Ungheria	53
	Pakistan	815	<i>UE Totale</i>	<i>56.884</i>	
	Singapore	7	Oceania	Australia	18
	Siria	52		Nuova Zelanda	7
	Sri Lanka (Ex Ceylon)	142		<i>Oceania Totale</i>	<i>25</i>
Taiwan (Ex Formosa)	15	Altro	Citt. straniera non definita	21	
Territori Dell'autonomia Palestinese	57		Apolide	9	
Thailandia	72		<i>Altro Totale</i>	<i>30</i>	
Uzbekistan	15	<i>Totale complessivo</i>	<i>132.730</i>		
Vietnam	19				
Yemen	7				
<i>Asia Totale</i>	<i>15.979</i>				
Europa altri	Albania	5.375			
	Bielorussia	72			
	Bosnia-Erzegovina	395			
	Islanda	2			
	Jugoslavia, Repubblica Federale	121			
	Kosovo	17			
	Macedonia, Repubblica Di	158			
	Moldova	3.939			
	Montenegro	6			
	Norvegia	10			
	Russa, Federazione	522			
	San Marino	14			
	Serbia, Repubblica Di	118			
	Svizzera	79			
	Turchia	743			
Ucraina	958				
<i>Europa altri Totale</i>	<i>12.529</i>				

% Stranieri su totale residenti: 14,9

**Grafico 10 - Stranieri residenti a Torino per area di Provenienza – Anno 2016**



**Grafico 11 - Stranieri residenti a Torino per classi di età – Anno 2016**



**Grafico 12 – Le maggiori nazionalità straniere per circoscrizione – Anno 2016**



**Tavola 3.16 – Nati vivi da genitori residenti per circoscrizione – Anno 2016**

Circoscrizione	F	M	Totale
1	284	279	563
2	434	460	894
3	448	480	928
4	382	393	775
5	507	539	1.046
6	443	460	903
7	336	388	724
8	442	474	916
<i>Totale</i>	<i>3.276</i>	<i>3.473</i>	<i>6.749</i>

**Tavola 3.17 – Nati vivi per classi di età e cittadinanza della madre. Percentuale madri per cittadinanza- Anno 2016**

Classi di età delle mamme	Straniere	Italiane	Totale Nascite
da 17 a 19 anni	28	16	44
da 20 a 24 anni	312	145	457
da 25 a 29 anni	716	547	1.263
da 30 a 34 anni	779	1.449	2.228
da 35 a 39 anni	527	1.420	1.947
da 40 a 44 anni	137	581	718
da 45 a 49 anni	11	56	67
da 50 a 53 anni	-	4	4
Non indicata	21	-	21
<i>Totale</i>	<i>2.531</i>	<i>4.218</i>	<i>6.749</i>

	Madri Straniere	Madri italiane
<i>% Totale madri</i>	<i>38</i>	<i>62</i>

**Tavola 3.18 – Nati da residenti per vitalità – Anno 2016**

Stato in vita	F	M	Totale
Nato morto	10	12	22
Nato vivo poi morto	2	3	5
Vivo	3.274	3.470	6.744
<i>Totale</i>	<i>3.286</i>	<i>3.485</i>	<i>6.771</i>

**Tavola 3.19 – Nati vivi in regime coniugale /convivenza per area di appartenenza dei genitori - Anno 2016**

Area cittadinanza padre	Area cittadinanza madre							Totale
	Africa	America	Asia	Europa	Italia	Oceania	Sconosciuto	
Africa	674	3		14	76		4	771
America		106		2	29		1	138
Asia			184	1	10		2	197
Europa	4	7		843	65		13	932
Italia	169	93	24	261	3.924	4	13	4.488
Oceania					1			1
Sconosciuto	12	3	2	9	35		4	65
<i>Totale</i>	<i>859</i>	<i>212</i>	<i>210</i>	<i>1.130</i>	<i>4.140</i>	<i>4</i>	<i>37</i>	<i>6.592</i>

**Tavola 3.20 – Nati vivi in regime non coniugale /non convivenza per area di appartenenza del genitore che effettua il riconoscimento – Anno 2016**

Area di appartenenza dei genitori	Naturale ric. madre	Naturale ric. padre	Totale
Africa	28		28
America	10		10
Asia	6	1	7
Europa	23	1	24
Italia	69	5	74
<i>Totale</i>	<i>136</i>	<i>7</i>	<i>143</i>

**Tavola 3.21 – Nati vivi non riconosciuti – Anno 2016**

	Cittadinanza padre
Cittadinanza madre	Ignota
Ignota	14
<i>Totale nati</i>	<i>14</i>

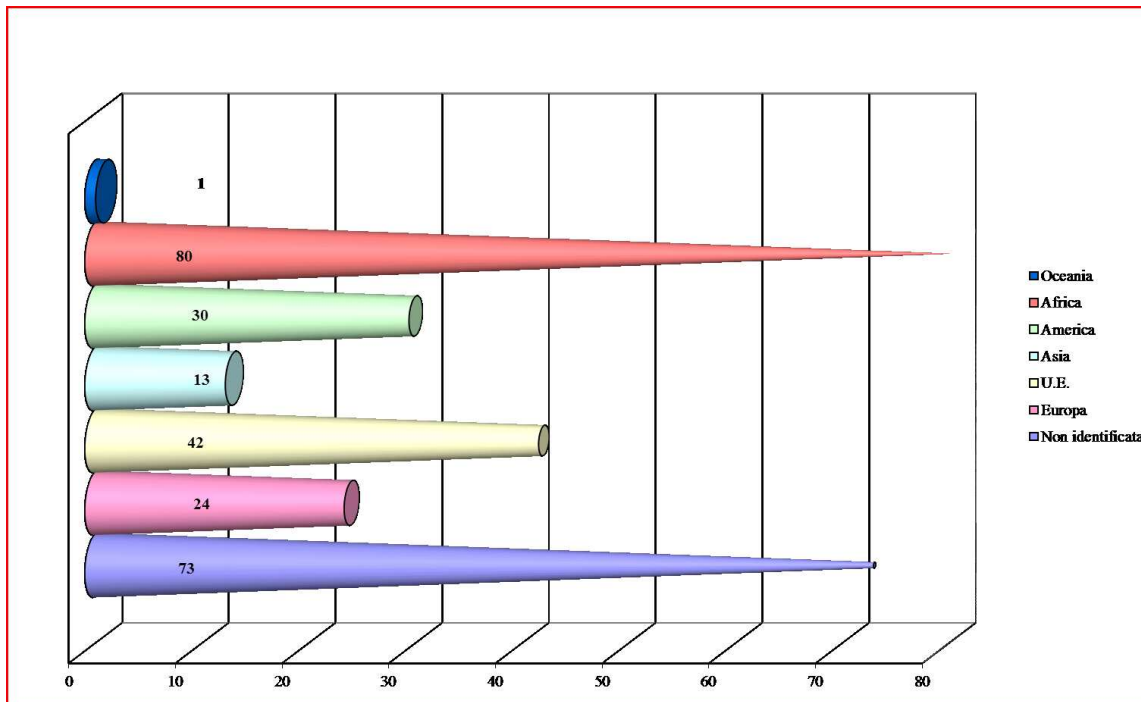
**Tavola 3.22 - Nati vivi da genitori stranieri per cittadinanza della madre- Anno 2016**

<b>Continente</b>	<b>Cittadinanza della madre</b>	<b>Totale</b>
Africa	Algeria	3
	Burkina Faso (Ex Alto Volta)	1
	Camerun	19
	Congo, Repubblica Democratica Del (Ex Zaire)	3
	Costa D'avorio	7
	Egitto	130
	Eritrea	3
	Etiopia	5
	Gabon	1
	Ghana	5
	Mali	1
	Marocco	344
	Nigeria	148
	Senegal	20
	Somalia	5
	Sudan	1
	Tanzania	1
Tunisia	25	
<i>Africa Totale</i>		<i>722</i>
America	Argentina	3
	Bolivia	9
	Brasile	12
	Canada	2
	Colombia	2
	Cuba	3
	Ecuador	9
	El Salvador	3
	Honduras	1
	Perù	85
	Stati Uniti D'america	1
	<i>America Totale</i>	

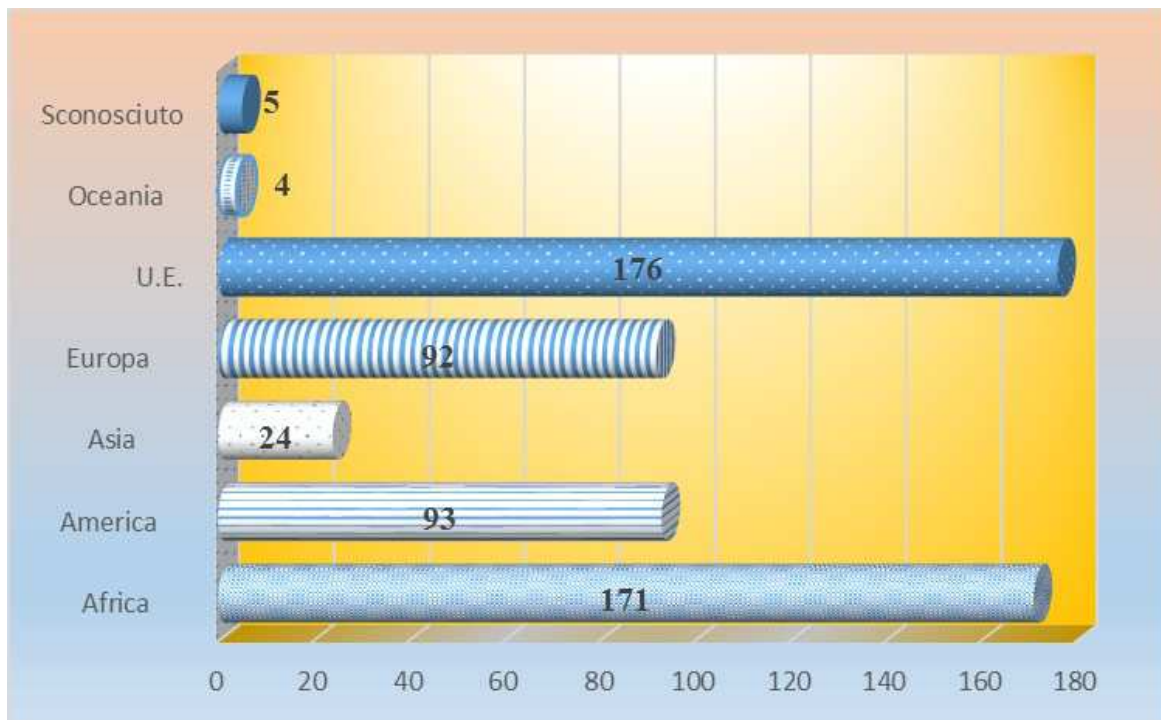
**Segue Tavola 3.22 - Nati vivi da genitori stranieri per cittadinanza della madre- Anno 2016**

<b>Continente</b>	<b>Cittadinanza della madre</b>	<b>Totale</b>
Asia	Afghanistan	1
	Bangladesh	20
	Cinese, Repubblica Popolare	113
	Filippine	38
	India	5
	Iran, Repubblica Islamica Del	1
	Israele	1
	Nepal	2
	Pakistan	8
	Sri Lanka (Ex Ceylon)	2
	Territori Dell'autonomia Palestinese	1
	Thailandia	1
	Vietnam	1
	<i>Asia Totale</i>	
Europa	Albania	87
	Bielorussia	1
	Bosnia-Erzegovina	7
	Bulgaria	1
	Croazia	2
	Francia	2
	Macedonia, Repubblica Di	4
	Moldova	51
	Polonia	2
	Portogallo	1
	Romania	702
	Russa, Federazione	4
	Serbia, Repubblica Di	3
	Spagna	1
	Turchia	29
Ucraina	7	
<i>Europa Totale</i>		<i>904</i>
<i>Sconosciuto</i>	<i>Sconosciuto</i>	<i>16</i>
<i>Sconosciuto Totale</i>		<i>16</i>
<i>Totale</i>		<i>1.966</i>

**Grafico 13 – Nati da madre italiana e padre straniero per area di appartenenza del padre- Anno 2016**



**Grafico 14 – Nati da padre italiano e madre straniera per area di appartenenza della madre Anno 2016**



**Tavola 3.23 - Matrimoni per Circonscrizione di residenza degli sposi - Anno 2016**

Circonscrizione di residenza precedente dello sposo	Circonscrizione di residenza precedente della sposa								Residenti in altro Comune	Totale
	1	2	3	4	5	6	7	8		
1	110	1	7	4		1	4	6	16	149
2	3	174	9	2	2	1	2	4	24	221
3	6	2	160	3	4	2	1	4	24	206
4		6	3	140	1		2	6	22	180
5	4		5	4	194	5	3	2	22	239
6	3	4	2	2	3	119	4	2	27	166
7		3	3	3	1	7	111	4	13	145
8	5	7	3	2	2	2	4	160	27	212
Residenti in altro Comune	20	34	40	28	34	30	23	33	106	348
<i>Totale</i>	<i>151</i>	<i>231</i>	<i>232</i>	<i>188</i>	<i>241</i>	<i>167</i>	<i>154</i>	<i>221</i>	<i>281</i>	<i>1.866</i>

**Tavola 3.24 - Matrimoni secondo il rito e lo stato civile precedente degli sposi – Anno 2016**

Stato civile Sposa	Stato civile Sposo			Totale
	Celibe	Già coniugato	Vedovo	
Già coniugata	8	3	3	14
Nubile	672	8	4	684
Vedova	1			1
<i>Totale rito religioso</i>	<i>681</i>	<i>11</i>	<i>7</i>	<i>699</i>
Già coniugata	156	148	18	322
Nubile	639	161	11	811
Vedova	13	16	5	34
<i>Totale rito civile</i>	<i>808</i>	<i>325</i>	<i>34</i>	<i>1.167</i>

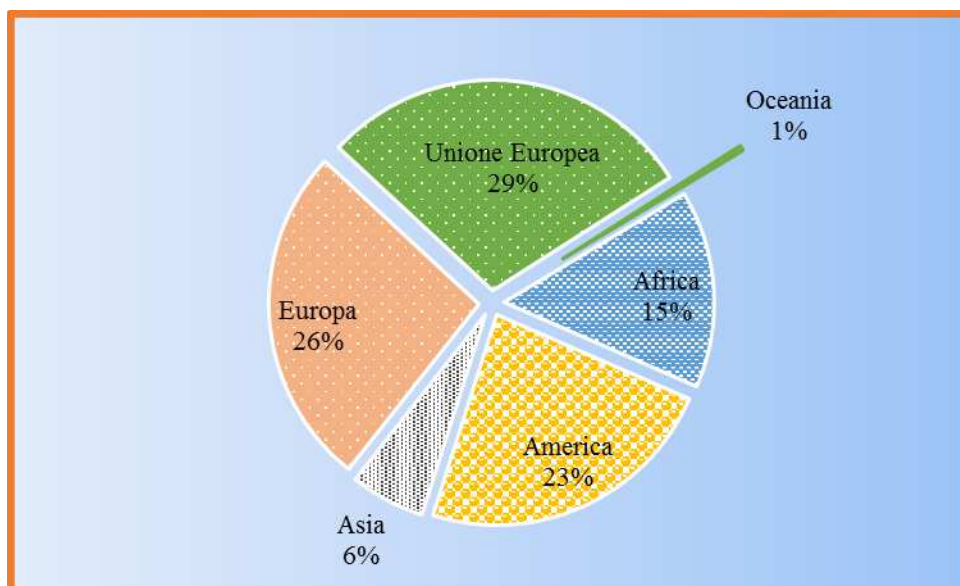
**Tavola 3.25- matrimoni per classi di età degli sposi- Anno 2016**

Classi di età dello sposo	Classi di età della sposa							Totale
	18-27	28-37	38-47	48-57	58-67	68-77	78 e oltre	
18-27	125	32	7	3	0	0	0	167
28-37	188	582	54	2	1	0	0	827
38-47	21	181	196	29	2	0	0	429
48-57	3	26	111	74	8	0	0	222
58-67	2	6	28	70	37	5	2	150
68-77	1	3	2	17	23	9	0	55
78 e oltre	0	2	1	4	5	1	3	16
<i>Totale</i>	<i>340</i>	<i>832</i>	<i>399</i>	<i>199</i>	<i>76</i>	<i>15</i>	<i>5</i>	<i>1.866</i>

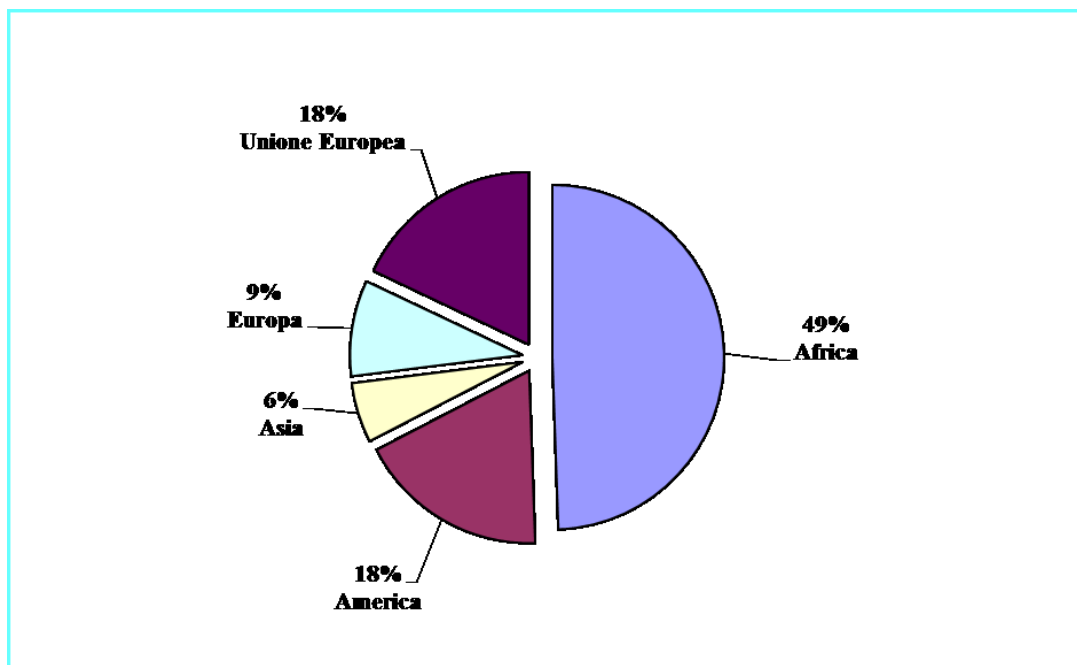
**Tavola 3.26 – Matrimoni fra italiani e stranieri – Anno 2016**

Area coniuge straniero/a	Sposo italiano	Sposa italiana
Africa	37	44
America	57	16
Asia	14	5
Europa	64	8
Unione Europea	71	16
Oceania	1	
<i>Totale</i>	<i>244</i>	<i>89</i>

**Grafico 15 – Percentuale di area di provenienza della sposa straniera con sposo italiano- Anno 2016**



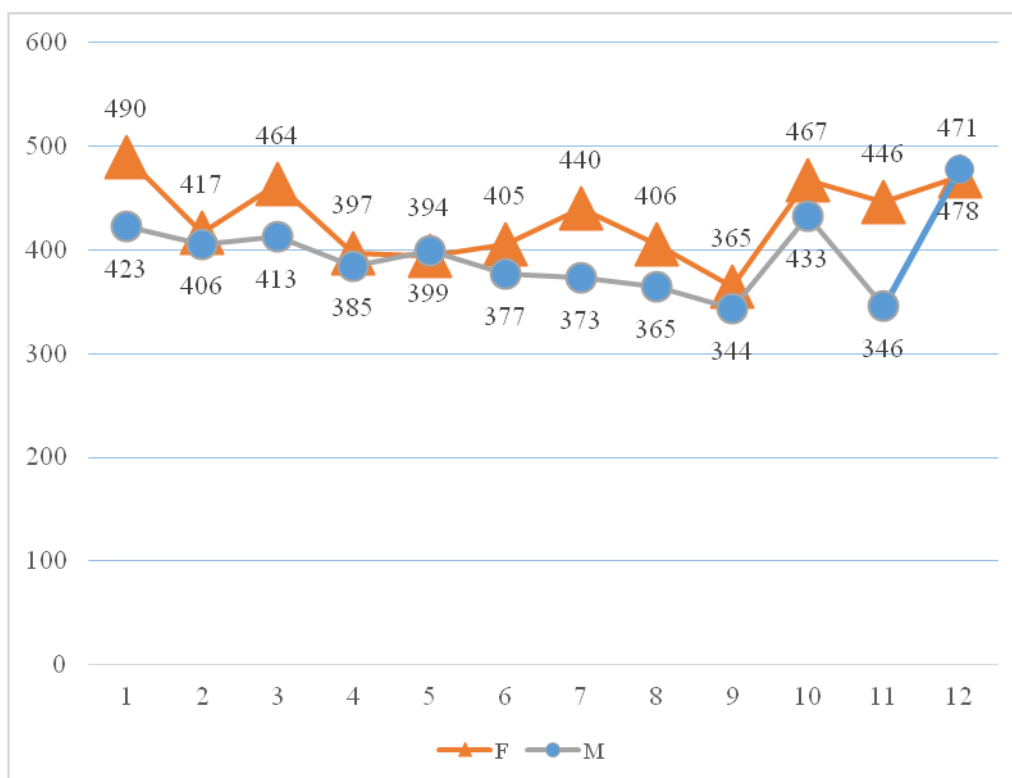
**Grafico 16 – Percentuale di area di provenienza dello sposo straniero con sposa italiana- Anno 2016**



**Tavola 3.27 – Residenti deceduti per circoscrizione e genere – Anno 2016**

Circoscrizione di residenza	Genere		Totale
	F	M	
1	486	376	862
2	877	817	1.694
3	700	644	1.344
4	533	465	998
5	710	673	1.383
6	513	583	1.096
7	514	431	945
8	829	753	1.582
<i>Totale</i>	<i>5.162</i>	<i>4.742</i>	<i>9.904</i>

**Grafico 17 – Residenti deceduti per genere e mese dell'evento – Anno 2016**



**Tavola 3.28 – Decessi per genere e fasce di età – Anno 2016**

<b>Anni</b>	<b>F</b>	<b>M</b>	<b>Totale</b>
fino a 1	5	7	12
da 2 a 4	1	1	2
da 10 a 14	4	2	6
da 15 a 19	1	4	5
da 20 a 22	5	2	7
da 25 a 29	6	10	16
da 30 a 34	6	12	18
da 35 a 39	6	16	22
da 40 a 44	30	32	62
da 45 a 49	40	53	93
da 50 a 54	65	97	162
da 55 a 59	91	127	218
da 60 a 64	110	194	304
da 65 a 69	215	334	549
da 70 a 74	309	497	806
da 75 a 79	576	769	1.345
da 80 a 84	876	897	1.773
da 85 a 89	1.230	970	2.200
da 90 a 94	1.080	558	1.638
da 95 a 99	410	142	552
da 100 a 104	88	17	105
da 105 a 108	8	1	9
<i>Totale</i>	<i>5.162</i>	<i>4.742</i>	<i>9.904</i>

**Tavola 3.29 Deceduti nel primo anno di vita – Anno 2016**

<b>Mesi di vita</b>	<b>F</b>	<b>M</b>	<b>Totale</b>
fino a 1	4	5	9
fino a 2		1	1
nel 13esimo		1	1
nel 16esimo	1		1
<i>Totale</i>	<i>5</i>	<i>7</i>	<i>12</i>

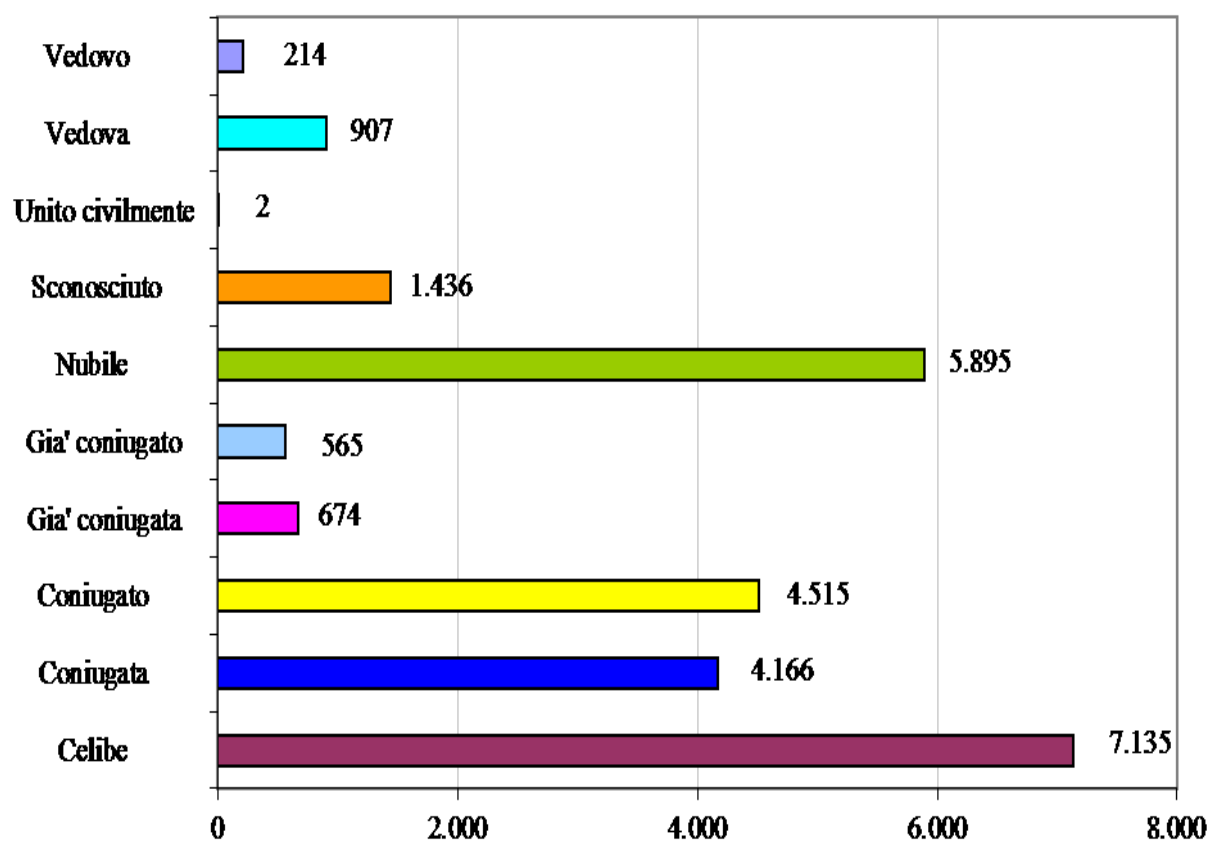
Nota: Per deceduti nel primo anno di vita si intendono coloro che sono deceduti prima di avere 24 mesi di vita, cioè prima di aver compiuto due anni.

**Tavola 3.30 - Emigrati per area di destinazione – Anno 2016**

Circoscrizione di provenienza	Area di destinazione							Totale
	Altre prov. del Piemonte	Altre regioni italiane	Altri comuni della prov. di Torino	Area metropolitana	Comuni contermini	Eestero	Sconosciuto	
1	222	655	108	531	84	98	362	2.057
2	248	583	179	1.399	164	58	528	3.159
3	252	630	174	1.150	143	80	657	3.086
4	179	482	138	773	132	58	676	2.438
5	203	553	176	1.378	187	78	897	3.472
6	234	506	174	1.081	187	59	914	3.155
7	209	510	103	753	102	81	833	2.591
8	271	713	214	1.272	137	144	676	3.427
Non indicata		51		1		2.064	5	2.121
<i>Totale</i>	<i>1.818</i>	<i>4.683</i>	<i>1.266</i>	<i>8.338</i>	<i>1.136</i>	<i>2.720</i>	<i>5.548</i>	<i>25.509</i>

**Escluse le rettifiche**

Grafico 18 - Emigrati per stato civile – Anno 2016

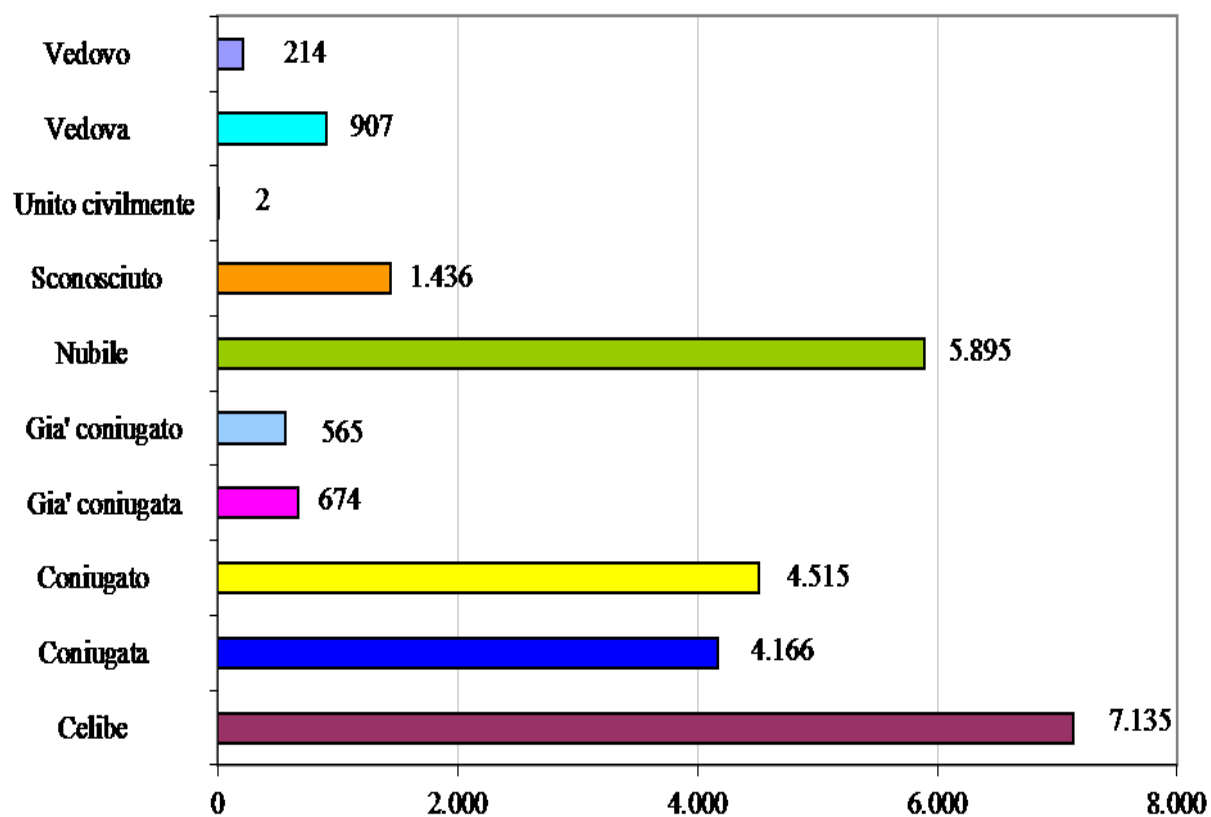


**Tavola 3.31 – Immigrati in Torino per area di provenienza – Anno 2016**

Area di provenienza	Circoscrizione di destinazione								Totale
	1	2	3	4	5	6	7	8	
Altre prov. del Piemonte	288	205	261	184	192	147	251	369	1.897
Altre regioni italiane	1.161	900	1.036	775	645	515	718	921	6.671
Altri comuni della prov. di Torino	179	138	157	153	132	110	137	177	1.183
Altro			2						2
Area metropolitana	644	996	934	692	918	772	658	949	6.563
Comuni contermini	98	90	115	114	123	88	115	101	844
Estero	943	579	572	696	635	902	835	845	6.007
Sconosciuto				1	1				2
<i>Totale</i>	<i>3.313</i>	<i>2.908</i>	<i>3.077</i>	<i>2.615</i>	<i>2.646</i>	<i>2.534</i>	<i>2.714</i>	<i>3.362</i>	<i>23.169</i>

**Escluse le rettifiche**

Grafico 19 - Immigrati per stato civile - Anno 2016

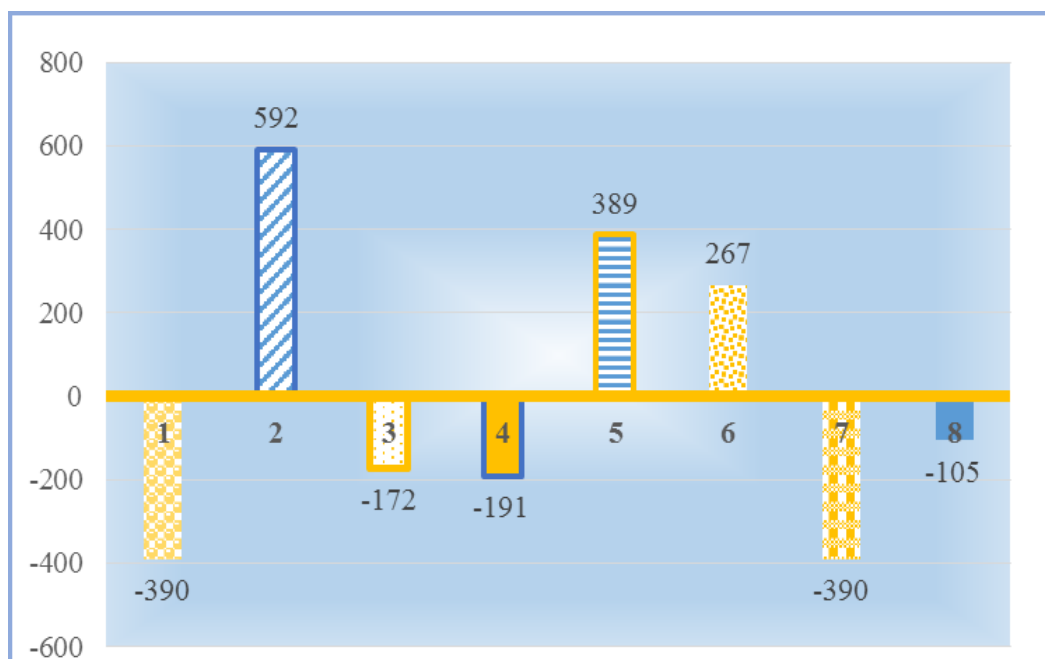


**Tavola 3.32 – Movimenti intraurbani per circoscrizione – Anno 2016**

Circoscrizione di provenienza	Circoscrizione di destinazione								Totale
	1	2	3	4	5	6	7	8	
1	2.496	396	465	340	236	212	473	656	5.274
2	325	4.294	500	254	231	154	156	743	6.657
3	370	692	4.072	821	361	258	233	411	7.218
4	305	267	827	3.128	642	311	303	290	6.073
5	228	220	361	479	5.061	685	411	189	7.634
6	208	224	198	259	836	4.536	751	269	7.281
7	343	232	244	326	445	1.147	3.427	402	6.566
8	609	924	379	275	211	245	422	4.379	7.444
<i>Totale</i>	<i>4.884</i>	<i>7.249</i>	<i>7.046</i>	<i>5.882</i>	<i>8.023</i>	<i>7.548</i>	<i>6.176</i>	<i>7.339</i>	<i>54.147</i>

N.B. Le caselle trasversali colorate, determinano il numero di movimenti intra-circoscrizionali

**Grafico 20 – Saldo migratorio intra-urbano per circoscrizione – Anno 2016**



## Ufficio Statistiche istituzionali sulla popolazione

### Rilevazione degli accordi extra-giudiziali in materia di separazioni e divorzi consensuali - conclusi e trasmessi a Istat - Anno di riferimento 2016

ART. 6: Convenzioni di negoziazione assistita dall'avvocato presentate all'Ufficio di Stato civile del Comune (ex art. 6 del d.l. n. 132/2014)

ART. 12: Accordi conclusi presso gli Uffici di Stato Civile dei comuni mediante dichiarazione resa innanzi all'Ufficiale di Stato civile (ex art. 12 del d.l. n. 132/2014)

#### Tavola 3.33 - Suddivisione eventi di SEPARAZIONE in base al tipo di rito del matrimonio

	Rito Civile	Rito Religioso	Totale Atti
Ex Art. 6	23	45	68
Ex Art. 12	159	102	261
<i>Totale per rito</i>	<i>182</i>	<i>147</i>	<i>329</i>

#### Tavola 3.34 - Suddivisione eventi di DIVORZIO in base al tipo di rito del matrimonio

	Rito Civile	Rito Religioso	Totale Atti
Ex Art. 6	38	58	96
Ex Art. 12	312	373	685
<i>Totale per rito</i>	<i>350</i>	<i>431</i>	<i>781</i>

#### Tavola 3.35 - Suddivisione di Separazioni e Divorzi in base al tipo di evento

	Separazioni	Divorzi	Variazioni di condizioni	Totale atti
ART. 6	68	96	6	170
ART. 12	261	685	7	953
<i>Totale eventi per tipologia</i>	<i>329</i>	<i>781</i>	<i>13</i>	

**Tavola 3.36 - Suddivisione eventi (separazioni + divorzi) in base alla residenza delle parti (Art. 6)**

Marito	Moglie			Totale
	Residente a Torino	Residente fuori Torino	Residente all'estero	
Residente a Torino	70	13		83
Residente fuori Torino	24	53		77
Residente all'estero	1	1	2	4
<i>Totale</i>	95	67	2	164

**Tavola 3.37 - Suddivisione eventi (separazioni + divorzi) in base alla residenza delle parti (Art. 12)**

Marito	Moglie			Totale
	Moglie residente a Torino	Moglie residente fuori Torino	Moglie residente all'estero	
Marito residente a Torino	530	151	5	686
Marito residente fuori Torino	203	43		246
Marito residente all'estero	8	4	2	14
<i>Totale</i>	741	198	7	946

**Tavola 3.38 - Separazioni e Divorzi in presenza di figli**

	Separazioni con figli	Divorzi con figli
Ex Art. 6	38	60

**Tavola 3.39 - Suddivisione Separazioni in base al titolo di studio\*dichiarato dalle parti (Art. 6)**

Marito	Moglie								Totale
	Dottorato di ricerca	Laurea Magistrale	Laurea di primo livello	Diploma superiore	Licenza media/avviamento professionale	Licenza elementare	Nessun titolo	Sconosciuto	
Dottorato di ricerca									0
Laurea Magistrale		5		8	2				15
Laurea di primo livello									0
Diploma superiore		4		7	7			1	19
Licenza media/avviamento professionale		2		8	10	1			21
Licenza elementare				1		3	1		5
Nessun titolo					1	2			3
Sconosciuto				2	3				5
<i>Totale</i>	<i>0</i>	<i>11</i>	<i>0</i>	<i>26</i>	<i>23</i>	<i>6</i>	<i>1</i>	<i>1</i>	<i>68</i>

N.B.\* In base all'attuazione delle vigenti normative anagrafiche, il titolo di studio dichiarato\* è un dato da considerarsi statisticamente indicativo.

**Tavola 3.40 - Suddivisione Divorzi in base al titolo di studio\*dichiarato dalle parti (Art. 6)**

Marito	Moglie								Totale
	Dottorato di ricerca	Laurea Magistrale	Laurea di primo livello	Diploma superiore	Licenza media/avviamento professionale	Licenza elementare	Nessun titolo	Sconosciuto	
Dottorato di ricerca				1					1
Laurea Magistrale		6		3	3				12
Laurea di primo livello									0
Diploma superiore		1		12	13		2	1	29
Licenza media/avviamento professionale		4		12	20	1	2	2	41
Licenza elementare				2	1	3			6
Nessun titolo				1					1
Sconosciuto		2		1	2		1		6
<i>Totale</i>	<i>0</i>	<i>13</i>	<i>0</i>	<i>32</i>	<i>39</i>	<i>4</i>	<i>5</i>	<i>3</i>	<i>96</i>

N.B.\* In base all'attuazione delle vigenti normative anagrafiche, titolo di studio dichiarato\* è un dato da considerarsi statisticamente indicativo.

**Tavola 3.41 - Suddivisione Separazioni in base alla condizione professionale\* dichiarata dalle parti (Art. 6)**

Marito	Moglie							Totale
	Occupato/a	Casalingo/a	Studente/ studentessa	Disoccupato/ In cerca di prima occupazione	Ritirato/a dal lavoro	Altra condizione non professionale	Sconosciuta/ non fornita	
Occupato/a	40	6		1	1		6	54
Casalingo/a								0
Studente/ studentessa								0
Disoccupato/In cerca di prima occupazione		1		1				2
Ritirato/a dal lavoro	1	1			1			3
Altra condizione non professionale								0
Sconosciuta/non fornita	3			1			5	9
<b>Totale</b>	<b>44</b>	<b>8</b>	<b>0</b>	<b>3</b>	<b>2</b>	<b>0</b>	<b>11</b>	<b>68</b>

N.B.\* In base all'attuazione delle vigenti normative anagrafiche, la condizione professionale dichiarata\* è un dato da considerarsi statisticamente indicativo.

**Tavola 3.42 - Suddivisione Divorzi in base alla condizione professionale\* dichiarata dalle parti (Art. 6)**

Marito	Moglie							Totale
	Occupato/a	Casalingo/a	Studente/ studentessa	Disoccupato/ In cerca di prima occupazione	Ritirato/a dal lavoro	Altra condizione non professionale	Sconosciuta/ non fornita	
Occupato/a	56	7		2	2		6	73
Casalingo/a								0
Studente/ studentessa								0
Disoccupato/In cerca di prima occupazione	1	1		3				5
Ritirato/a dal lavoro	3	3			1			7
Altra condizione non professionale								0
Sconosciuta/non fornita	7			1			3	11
<b>Totale</b>	<b>67</b>	<b>11</b>	<b>0</b>	<b>6</b>	<b>3</b>	<b>0</b>	<b>9</b>	<b>96</b>

N.B.\* In base all'attuazione delle vigenti normative anagrafiche, la condizione professionale dichiarata\* è un dato da considerarsi statisticamente indicativo.

**Tavola 3.43 - Suddivisione Separazioni in base alla posizione professionale\*dichiarata dalle parti (Art. 6)**

Marito	Moglie												Totale
	Non occupata	Dirigente privato	Dirigente pubblico	Quadro/ Impiegato privato	Quadro/ Impiegato pubblico	Operaio o assimilato privato	Operaio o assimilato pubblico	Imprenditore/ Libero profession.	Lavoratore in proprio	Coadiuvante familiare/ socio cooperativa	Collaboratore coord. Cont/prestaz. Opera occas.	Sconosciuta/ Non fornita	
Non occupato	4				1								5
Dirigente privato		1		1	1			2					5
Dirigente pubblico					1								1
Quadro/Impiegato privato	1			8	2			2	1			3	17
Quadro/Impiegato pubblico												1	1
Operaio o assimilato privato	1			2	2	1		1	1			1	9
Operaio o assimilato pubblico				1									1
Imprenditore/ Libero professionista	3			4				3				1	11
Lavoratore in proprio	3			2		3			1				9
Coadiuvante familiare/socio cooperativa													0
Collaboratore coord. Cont/prestaz. Opera occas.													0
Sconosciuta	1			2		1						5	9
<b>Totale</b>	<b>13</b>	<b>1</b>	<b>0</b>	<b>20</b>	<b>7</b>	<b>5</b>	<b>0</b>	<b>8</b>	<b>3</b>	<b>0</b>	<b>0</b>	<b>11</b>	<b>68</b>

N.B.\* In base all'attuazione delle vigenti normative anagrafiche, la posizione professionale dichiarata\* è un dato da considerarsi statisticamente indicativo

**Tavola 3.44 - Suddivisione Divorzi in base alla posizione professionale\* dichiarata dalle parti (Art. 6)**

Marito	Moglie												Totale
	Non occupata	Dirigente privato	Dirigente pubblico	Quadro/ Impiegato privato	Quadro/ Impiegato pubblico	Operaio o assimilato privato	Operaio o assimilato pubblico	Imprenditore/ Libero profession.	Lavoratore in proprio	Coadiuvante familiare/ socio cooperativa	Collaboratore coord. Cont/prestaz. Opera occas.	Sconosciuta/ Non fornita	
Non occupato	8			1	1	2							12
Dirigente privato				1									1
Dirigente pubblico													0
Quadro/Impiegato privato	3			9	3			3	1			2	21
Quadro/Impiegato pubblico	1				3			1					5
Operaio o assimilato privato	1			6	4	3			4			1	19
Operaio o assimilato pubblico													0
Imprenditore/ Libero professionista	1			3				3	1			2	10
Lavoratore in proprio	5			5		1			5			1	17
Coadiuvante familiare/socio cooperativa													0
Collaboratore coord. Cont/prestaz. Opera occas.													0
Sconosciuta/ Non fornita	1	1		2	1			3				3	11
<i>Totale</i>	<i>20</i>	<i>1</i>	<i>0</i>	<i>27</i>	<i>12</i>	<i>6</i>	<i>0</i>	<i>10</i>	<i>11</i>	<i>0</i>	<i>0</i>	<i>9</i>	<i>96</i>

N.B.\* In base all'attuazione delle vigenti normative anagrafiche, la posizione professionale dichiarata\* è un dato da considerarsi statisticamente indicativo

**Tavola 3.45 - Suddivisione Separazioni in base al titolo di studio\*dichiarata dalle parti (Art.12)**

Marito	Moglie								Totale
	Dottorato di ricerca	Laurea Magistrale	Laurea di primo livello	Diploma superiore	Licenza media/avviamento professionale	Licenza elementare	Nessun titolo	Sconosciuto	
Dottorato di ricerca									0
Laurea Magistrale		11	1	10	10	1		1	34
Laurea di primo livello			1						1
Diploma superiore		11		17	26	2	1	2	59
Licenza media/avviamento professionale		9	2	30	62	7	8	6	124
Licenza elementare		1		4	8	9	1	1	24
Nessun titolo		1			5	2			8
Sconosciuto		2	1	3	3	1	1		11
<i>Totale</i>	<i>0</i>	<i>35</i>	<i>5</i>	<i>64</i>	<i>114</i>	<i>22</i>	<i>11</i>	<i>10</i>	<i>261</i>

N.B.\* In base all'attuazione delle vigenti normative anagrafiche, titolo di studio dichiarato\* è un dato da considerarsi statisticamente indicativo.

**Tavola 3.46 - Suddivisione Divorzi in base al titolo di studio\*dichiarato dalle parti (Art.12)**

Marito	Moglie								Totale
	Dottorato di ricerca	Laurea Magistrale	Laurea di primo livello	Diploma superiore	Licenza media/avviamento professionale	Licenza elementare	Nessun titolo	Sconosciuto	
Dottorato di ricerca									0
Laurea Magistrale		20	2	16	22	1	1		62
Laurea di primo livello		2							2
Diploma superiore		30	1	71	56	7	6	6	177
Licenza media/avviamento professionale		25	2	98	170	16	14	13	338
Licenza elementare		2		17	20	13	2	1	55
Nessun titolo		2	1	8	11	2	2	2	28
Sconosciuto		10		5	3	2	1	2	23
<i>Totale</i>	<i>0</i>	<i>91</i>	<i>6</i>	<i>215</i>	<i>282</i>	<i>41</i>	<i>26</i>	<i>24</i>	<i>685</i>

N.B.\* In base all'attuazione delle vigenti normative anagrafiche, titolo di studio dichiarato\* è un dato da considerarsi statisticamente indicativo.

**Tavola 3.47 - Suddivisione Separazioni in base alla condizione professionale\*dichiarata dalle parti (Art.12)**

Marito	Moglie							Totale
	Occupato/a	Casalingo/a	Studente/ studentessa	Disoccupato/In cerca di prima occupazione	Ritirato/a dal lavoro	Altra condizione non professionale	Sconosciuta/ non fornita	
Occupato/a	105	36		19			19	179
Casalingo/a								0
Studente/ studentessa								0
Disoccupato/In cerca di prima occupazione	19	8		5			6	38
Ritirato/a dal lavoro	3	1		1	4		1	10
Altra condizione non professionale								0
Sconosciuta/non fornita	18	2		5			9	34
<i>Totale</i>	<i>145</i>	<i>47</i>	<i>0</i>	<i>30</i>	<i>4</i>	<i>0</i>	<i>35</i>	<i>261</i>

**Tavola 3.48 - Suddivisione Divorzi in base alla condizione professionale\*dichiarata dalle parti (Art.12)**

Marito	Moglie							Totale
	Occupato/a	Casalingo/a	Studente/ studentessa	Disoccupato/ In cerca di prima occupazione	Ritirato/a dal lavoro	Altra condizione non professionale	Sconosciuta/ non fornita	
Occupato/a	338	60		28	11		74	511
Casalingo/a								0
Studente/ studentessa								0
Disoccupato/In cerca di prima occupazione	25	6		7			8	46
Ritirato/a dal lavoro	13	6		3	4		1	27
Altra condizione non professionale								0
Sconosciuta/non fornita	59	4		11			27	101
<i>Totale</i>	<i>435</i>	<i>76</i>	<i>0</i>	<i>49</i>	<i>15</i>	<i>0</i>	<i>110</i>	<i>685</i>

N.B.\* In base all'attuazione delle vigenti normative anagrafiche, la condizione professionale dichiarata\* è un dato da considerarsi statisticamente indicativo.

**Tavola 3.49 - Suddivisione Separazioni in base alla posizione professionale\*dichiarata dalle parti (Art.12)**

Marito	Moglie												Totale
	Non occupata	Dirigente privato	Dirigente pubblico	Quadro/ Impiegato privato	Quadro/ Impiegato pubblico	Operaio o assimilato privato	Operaio o assimilato pubblico	Imprenditore/ Libero profession.	Lavoratore in proprio	Coadiuvante familiare/ socio cooperativa	Collaboratore coord. Cont/prestaz. Opera occas.	Sconosciuta/ Non fornita	
Non occupato	19			3	2	12	1	1	3			7	48
Dirigente privato	2			1								1	4
Dirigente pubblico								1					1
Quadro/Impiegato privato	7			17	1	3		6	2			1	37
Quadro/Impiegato pubblico	3		1	2	4		2	1				2	15
Operaio o assimilato privato	12			6	7	9	2		2	1		9	48
Operaio o assimilato pubblico						1							1
Imprenditore/Libero professionista	10			5	2		1	5	2			1	26
Lavoratore in proprio	21			9	2	4	1	2	2			5	46
Coadiuvante familiare/socio cooperativa				1									1
Collaboratore coord. Cont/prestaz. Opera occas.													0
Sconosciuta/non fornita	7			7	3	5		1	2			9	34
<i>Totale</i>	<i>81</i>	<i>0</i>	<i>1</i>	<i>51</i>	<i>21</i>	<i>34</i>	<i>7</i>	<i>17</i>	<i>13</i>	<i>1</i>	<i>0</i>	<i>35</i>	<i>261</i>

N.B.\* In base all'attuazione delle vigenti normative anagrafiche, la posizione professionale dichiarata\* è un dato da considerarsi statisticamente indicativo.

**Tavola 3.50 - Suddivisione Divorzi in base alla posizione professionale\*dichiarata dalle parti (Art.12)**

		Moglie											
Marito	Non occupata	Dirigente privato	Dirigente pubblico	Quadro/ Impiegato privato	Quadro/ Impiegato pubblico	Operaio o assimilato privato	Operaio o assimilato pubblico	Imprenditore/ Libero profession.	Lavoratore in proprio	Coadiuvante familiare/ socio cooperativa	Collaboratore coord. Cont/prestaz. Opera occas.	Sconosciuta/ Non fornita	Totale
Non occupato	26			11	5	10	2	3	7			9	73
Dirigente privato		1		2	1								4
Dirigente pubblico				3		1						1	5
Quadro/Impiegato privato	26	1	2	59	14	9	1	15	5	1		26	159
Quadro/Impiegato pubblico	2			6	9	3	2					6	28
Operaio o assimilato privato	27			26	13	19	3	1	8			21	118
Operaio o assimilato pubblico				1	1								2
Imprenditore/ Libero professionista	10		1	16	12	3	2	15				7	66
Lavoratore in proprio	33	1		33	3	17	4	7	16	1		13	128
Coadiuvante familiare/socio cooperativa				1									1
Collaboratore coord. Cont/prestaz. Opera occas.													0
Sconosciuta/ Non fornita	15	1	1	33	6	6	2	4	4	2		27	101
<i>Totale</i>	<i>139</i>	<i>4</i>	<i>4</i>	<i>191</i>	<i>64</i>	<i>68</i>	<i>16</i>	<i>45</i>	<i>40</i>	<i>4</i>	<i>0</i>	<i>110</i>	<i>685</i>

N.B.\* In base all'attuazione delle vigenti normative anagrafiche, la posizione professionale dichiarata\* è un dato da considerarsi statisticamente indicativo.

**Tavola 3. 51 – Suddivisione per evento e rito: Separazioni e Divorzi in base alla durata del matrimonio (Art.6)**

ART. 6: Convenzioni di negoziazione assistita dall'avvocato presentate all'Ufficio di Stato civile del Comune (ex art. 6 del d.l. n. 132/2014)

Anni durata matrimonio	Evento in base al rito				Totale atti per anno di matrimonio
	Separazione di matrimonio civile	Separazione di matrimonio religioso	Divorzio di matrimonio civile	Divorzio di matrimonio religioso	
1	1	1			2
2		1			1
4	1	1	1		3
5	2		2	1	5
6			2	1	3
7	1	2	2	3	8
8	2	2	1		5
9		1	2	2	5
10			3	1	4
11	2	1	2	1	6
12	1		2	3	6
13	2			3	5
14	1	1	1	1	4
15	1	2	1	3	7
16		4		1	5
17	1	1	1	3	6
18	1	1			2
19	1	3	2	1	7
20		1	1	5	7
21		1	2	3	6
22		1	2	2	5
23		1	1	1	3
24		2	2	1	5
25		1	2	2	5
26	1	3			4
27	2	1		2	5
28			1	2	3
29			1	2	3
30	1	1		1	3
31			1	1	2
33	2	1	1	2	6
34		1			1
35			1	3	4
36			1	1	2
38		1			1
40		1			1
43		2		2	4
44		1			1
45		1		1	2
46				1	1
48		1			1
50				1	1
51		1			1
52		1			1
53		1		1	2
<b>Totale</b>	<b>23</b>	<b>45</b>	<b>38</b>	<b>58</b>	<b>164</b>

**Tavola 3. 52 – Suddivisione per evento e rito: Separazione e Divorzi in base alla durata del matrimonio (Art.12)**

ART. 12: Accordi conclusi presso glli Uffici di Stato Civile dei comuni mediante dichiarazione resa innanzi all'Ufficiale di Stato civile (ex art. 12 del d.l. n. 132/2014)

Anni durata matrimonio	Evento in base al rito				Totale atti per anno di matrimonio
	Separazione di matrimonio civile	Separazione di matrimonio religioso	Divorzio di matrimonio civile	Divorzio di matrimonio religioso	
1	5		1		6
2	12	1	3	1	17
3	11	3	8	4	26
4	14	5	11	9	39
5	8	6	17	9	40
6	11	4	15	21	51
7	14	10	31	20	75
8	15	3	24	15	57
9	5	2	22	11	40
10	9	4	14	11	38
11	7		25	8	40
12	4	2	9	16	31
13	5	4	14	11	34
14	7	1	13	11	32
15	4		4	8	16
16	3		9	8	20
17	2		5	9	16
18	2	2	4	8	16
19		3	7	9	19
20	1	1	4	12	18
21	3	4	9	10	26
22	1	1	3	10	15
23			4	9	13
24	1	1	5	6	13
25	1		5	4	12
26		1	2	9	12
27		1	6	6	13
28	2	3	5	9	19
29	1		5	8	14
30	2	5	5	8	20
31		4	3	9	16
32	1	3	4	9	17
33	1		2	7	10
34		1	2	8	11
35	1	1		5	7
36		3		8	11
37		1	4	7	12
38		1	1	5	7
39	1	3		6	10
40				2	2
41	1	1	1	6	9
42	3	2	3	5	13
43		2		2	4
44		1	1	1	3
45		3		1	4
46		1		1	2
47	1		1	1	3
48		2		2	4
49		1			1
50				2	2
51		1		2	3
52		1		2	3
53				2	2
61		1			1
62			1		1
<b>Totale</b>	<b>159</b>	<b>102</b>	<b>312</b>	<b>373</b>	<b>946</b>