
Capitolo 3

DEMOGRAFIA

SERVIZIO STATISTICA E TOPONOMASTICA
UFFICIO PUBBLICAZIONI E ANALISI STATISTICHE

Tavola 3.1 - Serie storica dei residenti iscritti in anagrafe al 31-12 di ogni anno, dal 2005 al 2015

Anno	Totale residenti
2005	900.748
2006	900.736
2007	908.129
2008	909.345
2009	910.504
2010	908.568
2011	906.874
2012	911.823
2013	905.014
2014	898.714
2015	892.276

Tavola 3.2 - Serie storica delle percentuali di anziani su totale popolazione dal 2005 al 2015

Anno	% Anziani/popolazione
2005	23,5
2006	23,7
2007	23,7
2008	23,8
2009	23,9
2010	24
2011	24,3
2012	24,5
2013	24,9
2014	25,2
2015	25,4

Grafico 1 - Trend della popolazione di Torino dal 2005 al 2015

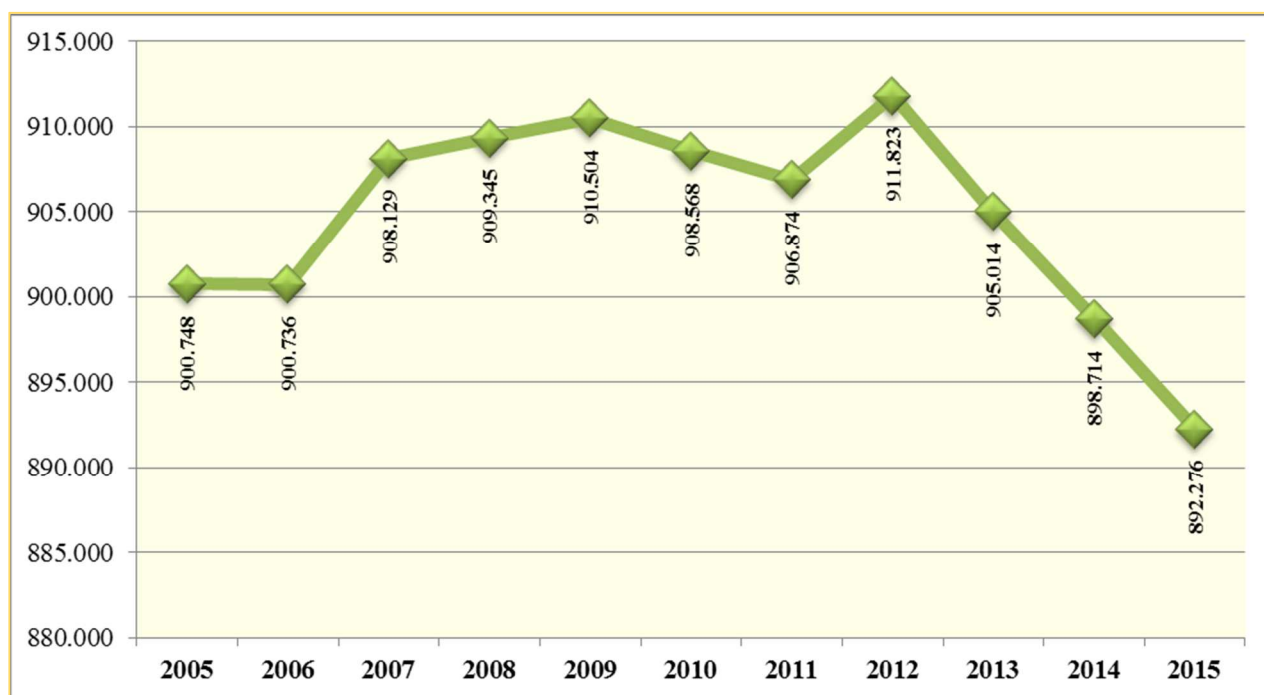
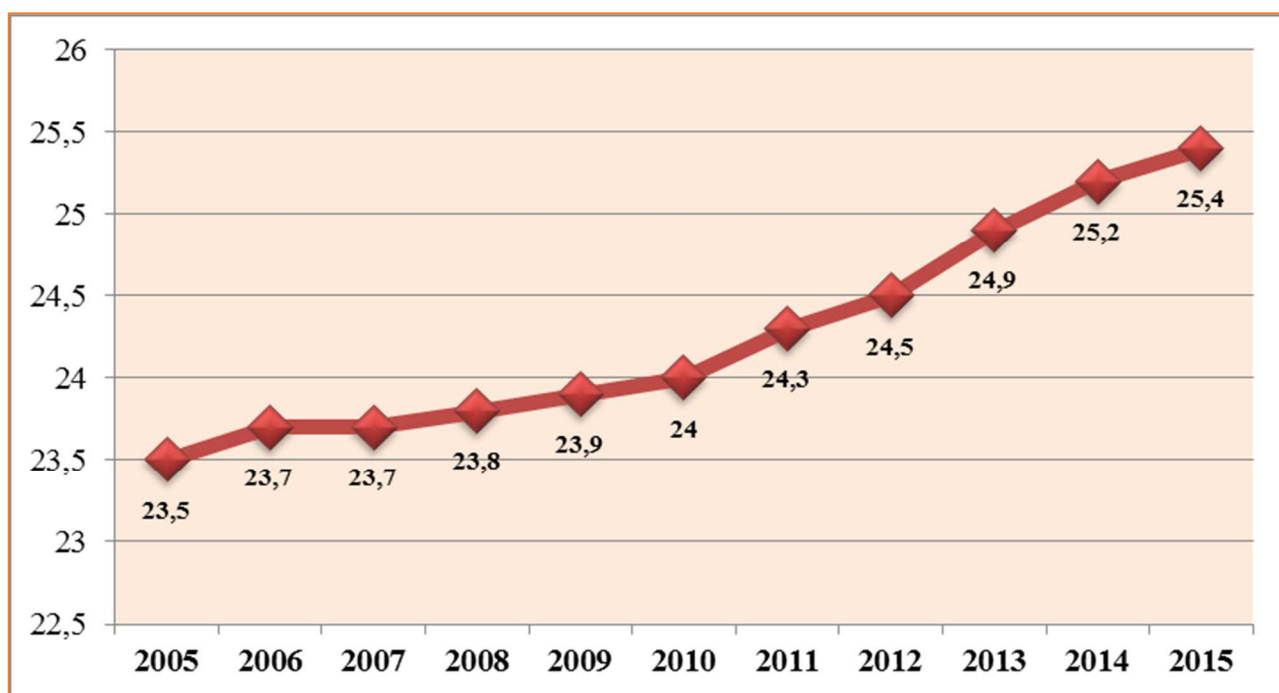


Grafico 2 - Percentuale di residenti di età superiore a 65 anni dal 2005 al 2015



**Tavola 3.3 – Movimenti della popolazione residente secondo le risultanze anagrafiche
– Anno 2015**

Movimento migratorio		
Immigrati	Emigrati	Saldo migratorio
25.034	28.036	- 3.002

Movimento naturale		
Nati vivi	Morti	Saldo naturale
7.075	10.565	- 3.490

Tavola 3.4 – Tassi sulla popolazione media – Anno 2015

Tasso di natalità	8 ‰
Tasso di mortalità	12 ‰
Tasso di nuzialità	2,1‰

Tavola 3.5 – Indicatori strutturali della popolazione – Anno 2015

Indice di vecchiaia	205,5
Indice dipendenza anziani	40,8
Indice dipendenza giovani	19,9

Tavola 3.6– Popolazione iscritta in anagrafe per singolo anno di età e per genere – Anno 2015

Età	F	M	Totale		Età	F	M	Totale
0	3.186	3.529	6.715		51	7.408	6.910	14.318
1	3.613	3.649	7.262		52	7.101	6.509	13.610
2	3.527	3.711	7.238		53	6.646	6.174	12.820
3	3.652	3.825	7.477		54	6.593	6.043	12.636
4	3.707	3.876	7.583		55	6.365	5.883	12.248
5	3.667	3.942	7.609		56	6.306	5.816	12.122
6	3.757	4.087	7.844		57	6.172	5.583	11.755
7	3.786	3.984	7.770		58	6.081	5.576	11.657
8	3.681	3.919	7.600		59	6.007	5.385	11.392
9	3.602	3.832	7.434		60	5.718	5.142	10.860
10	3.515	3.826	7.341		61	5.734	4.981	10.715
11	3.418	3.743	7.161		62	5.558	4.753	10.311
12	3.538	3.641	7.179		63	5.518	4.713	10.231
13	3.465	3.608	7.073		64	5.500	4.638	10.138
14	3.466	3.559	7.025		65	5.769	4.797	10.566
15	3.509	3.760	7.269		66	5.703	4.824	10.527
16	3.340	3.680	7.020		67	6.279	5.227	11.506
17	3.492	3.612	7.104		68	6.191	5.246	11.437
18	3.462	3.613	7.075		69	6.297	5.360	11.657
19	3.412	3.666	7.078		70	4.807	4.055	8.862
20	3.414	3.715	7.129		71	5.223	4.227	9.450
21	3.562	3.872	7.434		72	5.308	4.256	9.564
22	3.766	3.951	7.717		73	5.373	4.329	9.702
23	3.852	4.263	8.115		74	5.444	4.220	9.664
24	3.962	4.249	8.211		75	6.117	4.764	10.881
25	4.204	4.408	8.612		76	6.044	4.581	10.625
26	4.437	4.574	9.011		77	5.910	4.548	10.458
27	4.526	4.876	9.402		78	5.540	3.963	9.503
28	4.693	4.727	9.420		79	5.228	3.676	8.904
29	4.833	5.080	9.913		80	5.168	3.546	8.714
30	5.147	5.117	10.264		81	4.903	3.198	8.101
31	5.179	5.071	10.250		82	4.565	2.932	7.497
32	5.278	5.253	10.531		83	4.287	2.690	6.977
33	5.421	5.372	10.793		84	4.222	2.496	6.718
34	5.455	5.375	10.830		85	4.104	2.408	6.512
35	5.514	5.484	10.998		86	3.464	1.917	5.381
36	5.602	5.768	11.370		87	3.018	1.580	4.598
37	6.025	5.926	11.951		88	2.708	1.317	4.025
38	6.232	6.073	12.305		89	2.282	1.009	3.291
39	6.453	6.310	12.763		90	1.986	787	2.773
40	6.897	6.698	13.595		91	1.573	612	2.185
41	7.183	7.106	14.289		92	1.317	507	1.824
42	7.159	7.024	14.183		93	1.107	364	1.471
43	7.231	7.175	14.406		94	950	299	1.249
44	7.414	7.252	14.666		95	621	186	807
45	7.353	7.206	14.559		96	327	78	405
46	7.411	7.172	14.583		97	176	51	227
47	7.423	7.244	14.667		98	165	31	196
48	7.482	7.058	14.540		99	117	29	146
49	7.370	7.091	14.461		100 e più	240	49	289
50	7.120	6.826	13.946		Totale	467.633	424.643	892.276

Tavola 3. 7 – Totale residenti per genere e circoscrizione – Anno 2015

Circoscrizione	F	M	Totale
1	40.831	37.699	78.530
2	53.481	46.427	99.908
3	67.234	59.827	127.061
4	51.609	46.106	97.715
5	64.576	60.440	125.016
6	54.880	52.206	107.086
7	45.779	42.025	87.804
8	30.183	26.521	56.704
9	39.132	35.096	74.228
10	19.928	18.296	38.224
<i>Totale</i>	<i>467.633</i>	<i>424.643</i>	<i>892.276</i>

Tavola 3. 8 – Età media per genere e circoscrizione – Anno 2015

Circoscrizione	F	M	Complessiva
1	48	44	46
2	50	46	48
3	48	44	46
4	47	44	45
5	47	44	45
6	46	43	44
7	47	43	45
8	48	44	46
9	49	45	47
10	49	46	47
<i>Totale Età media cittadina per genere</i>	48	44	46

Tavola 3.9 – Popolazione residente per genere e classi di età – Anno 2015

Classi d'età	F	M	Totale	Indice di mascolinità
Da 0 a 4 anni	17.685	18.590	36.275	105
Da 5 a 9 anni	18.493	19.764	38.257	107
Da 10 a 14 anni	17.402	18.377	35.779	106
Da 15 a 19 anni	17.215	18.331	35.546	106
Da 20 a 24 anni	18.556	20.050	38.606	108
Da 25 a 29 anni	22.693	23.665	46.358	104
Da 30 a 34 anni	26.480	26.188	52.668	99
Da 35 a 39 anni	29.826	29.561	59.387	99
Da 40 a 44 anni	35.884	35.255	71.139	98
Da 45 a 49 anni	37.039	35.771	72.810	97
Da 50 a 54 anni	34.868	32.462	67.330	93
Da 55 a 59 anni	30.931	28.243	59.174	91
Da 60 a 64 anni	28.028	24.227	52.255	86
Da 65 a 69 anni	30.239	25.454	55.693	84
Da 70 a 74 anni	26.155	21.087	47.242	81
Da 75 a 79 anni	28.839	21.532	50.371	75
Oltre i 79 anni	47.300	26.086	73.386	55
<i>Totale</i>	<i>467.633</i>	<i>424.643</i>	<i>892.276</i>	<i>91</i>

Tavola 3.10 – Residenti per area di nascita, genere (femmine) e classi di età – Anno 2015

Classi d'età	Area di nascita femmine							Totale Femmine
	Altre prov. del Piemonte	Altre regioni italiane	Altri comuni della ex prov. di Torino	Area metropolitana	Comuni contermini	Estero	Torino	
Da 0 a 4 anni	130	456	53	1.067		365	15.614	17.685
Da 5 a 9 anni	163	691	82	1.194		928	15.435	18.493
Da 10 a 14 anni	151	665	67	1.301	1	1.630	13.587	17.402
Da 15 a 19 anni	145	718	80	1.652	4	2.914	11.702	17.215
Da 20 a 24 anni	278	1.099	147	1.803	31	4.401	10.797	18.556
Da 25 a 29 anni	486	2.103	229	1.612	61	7.643	10.559	22.693
Da 30 a 34 anni	711	3.308	347	1.520	84	9.633	10.877	26.480
Da 35 a 39 anni	771	3.799	443	1.305	90	10.193	13.225	29.826
Da 40 a 44 anni	842	5.180	405	1.342	64	9.597	18.454	35.884
Da 45 a 49 anni	891	6.963	388	1.173	55	8.800	18.769	37.039
Da 50 a 54 anni	998	9.450	351	920	69	6.696	16.384	34.868
Da 55 a 59 anni	1.200	12.387	330	664	55	5.178	11.117	30.931
Da 60 a 64 anni	1.783	14.552	413	616	120	3.195	7.349	28.028
Da 65 a 69 anni	2.655	17.333	639	665	170	2.025	6.752	30.239
Da 70 a 74 anni	3.209	14.625	836	936	313	1.462	4.774	26.155
Da 75 a 79 anni	3.350	15.122	642	760	195	1.419	7.351	28.839
Oltre i 79 anni	8.097	23.131	1.430	1.649	516	1.937	10.540	47.300
<i>Totale</i>	<i>25.860</i>	<i>131.582</i>	<i>6.882</i>	<i>20.179</i>	<i>1.828</i>	<i>78.016</i>	<i>203.286</i>	<i>467.633</i>

Segue Tavola 3.10 – Residenti per are di nascita, genere (maschi) e classi di età – Anno 2015

Classi d'età	Area di nascita maschi							Totale Maschi
	Altre prov. del	Altre regioni	Altri comuni della ex	Area	Comuni	Estero	Torino	
Da 0 a 4 anni	144	476	52	1.124		422	16.372	18.590
Da 5 a 9 anni	151	709	81	1.325		1.011	16.487	19.764
Da 10 a 14 anni	163	738	75	1.355		1.770	14.276	18.377
Da 15 a 19 anni	149	723	67	1.728	10	3.334	12.320	18.331
Da 20 a 24 anni	299	1.338	119	1.826	34	4.782	11.652	20.050
Da 25 a 29 anni	349	2.573	189	1.583	60	7.363	11.548	23.665
Da 30 a 34 anni	577	3.905	270	1.526	76	8.229	11.605	26.188
Da 35 a 39 anni	617	4.103	385	1.363	93	9.151	13.849	29.561
Da 40 a 44 anni	717	5.132	417	1.459	68	8.148	19.314	35.255
Da 45 a 49 anni	701	7.205	329	1.218	55	7.458	18.805	35.771
Da 50 a 54 anni	840	9.108	280	861	51	5.282	16.040	32.462
Da 55 a 59 anni	988	11.789	272	585	60	3.686	10.863	28.243
Da 60 a 64 anni	1.297	13.028	355	479	102	1.923	7.043	24.227
Da 65 a 69 anni	1.936	14.948	456	524	154	1.186	6.250	25.454
Da 70 a 74 anni	2.406	12.266	657	631	240	797	4.090	21.087
Da 75 a 79 anni	2.203	11.751	339	482	142	838	5.777	21.532
Oltre i 79 anni	3.932	13.510	590	759	241	985	6.069	26.086
<i>Totale</i>	<i>17.469</i>	<i>113.302</i>	<i>4.933</i>	<i>18.828</i>	<i>1.386</i>	<i>66.365</i>	<i>202.360</i>	<i>424.643</i>

Tavola 3.11 - Centenari e ultracentenari residenti a Torino per regione di nascita – Anno 2015

Regione nascita	100	101	102	103	104	105	106	107	108	Totale
Basilicata	1	1	1							3
Calabria	7	4	1	3						15
Campania	3	3	6			1				13
Emilia-Romagna	6	3	1	2						12
Friuli-Venezia Giulia			1							1
Lazio			1							1
Liguria	5									5
Lombardia	7	5								12
Marche	1									1
Molise	1				1					2
Piemonte	64	28	31	10	4	3	3	1		144
Puglia	7	1	1	2		1				12
Sardegna	1	1								2
Sconosciuto	9	4	3	1	1	2		1		21
Sicilia	3	3	2		1	1	1			11
Toscana	3	1		1	1					6
Veneto	12	7	3	1	1	2	1		1	28
<i>Totale</i>	<i>130</i>	<i>61</i>	<i>51</i>	<i>20</i>	<i>9</i>	<i>10</i>	<i>5</i>	<i>2</i>	<i>1</i>	<i>289</i>

Grafico 3 – Centenari e ultracentenari per circoscrizione di residenza – Anno 2015

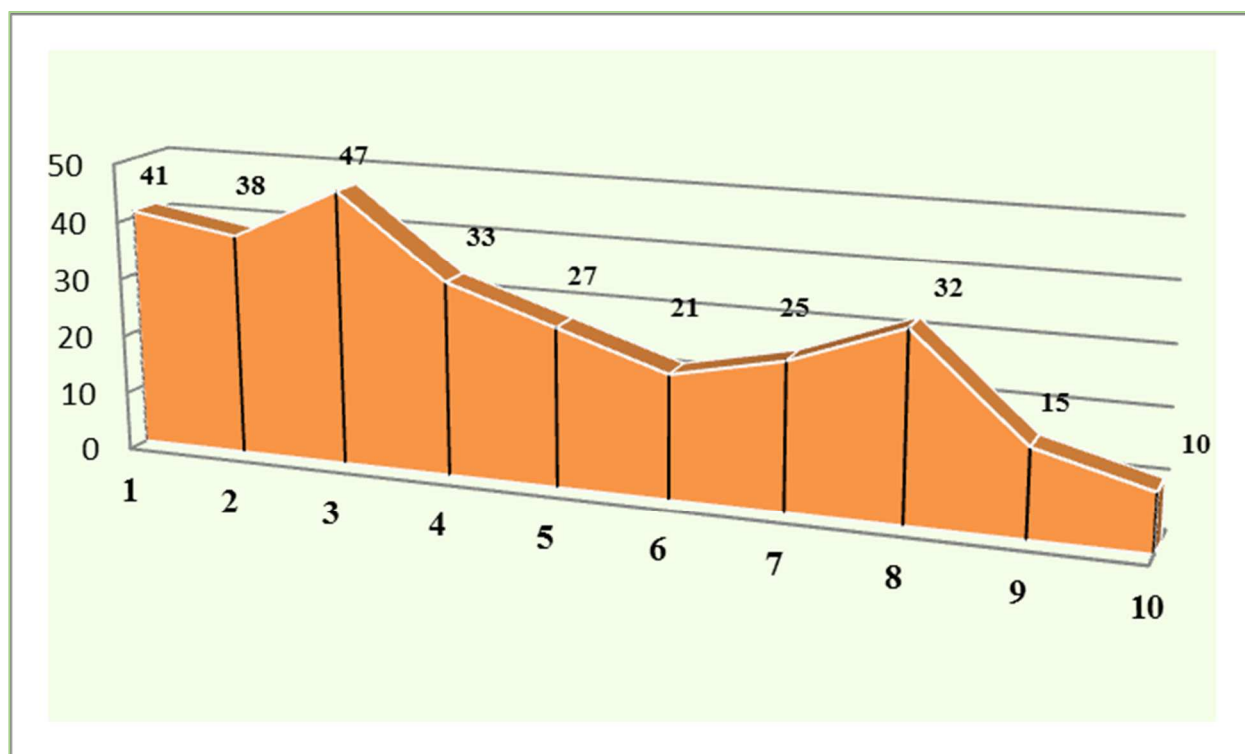


Grafico 4 – Stato civile delle donne residenti a Torino – Anno 2015

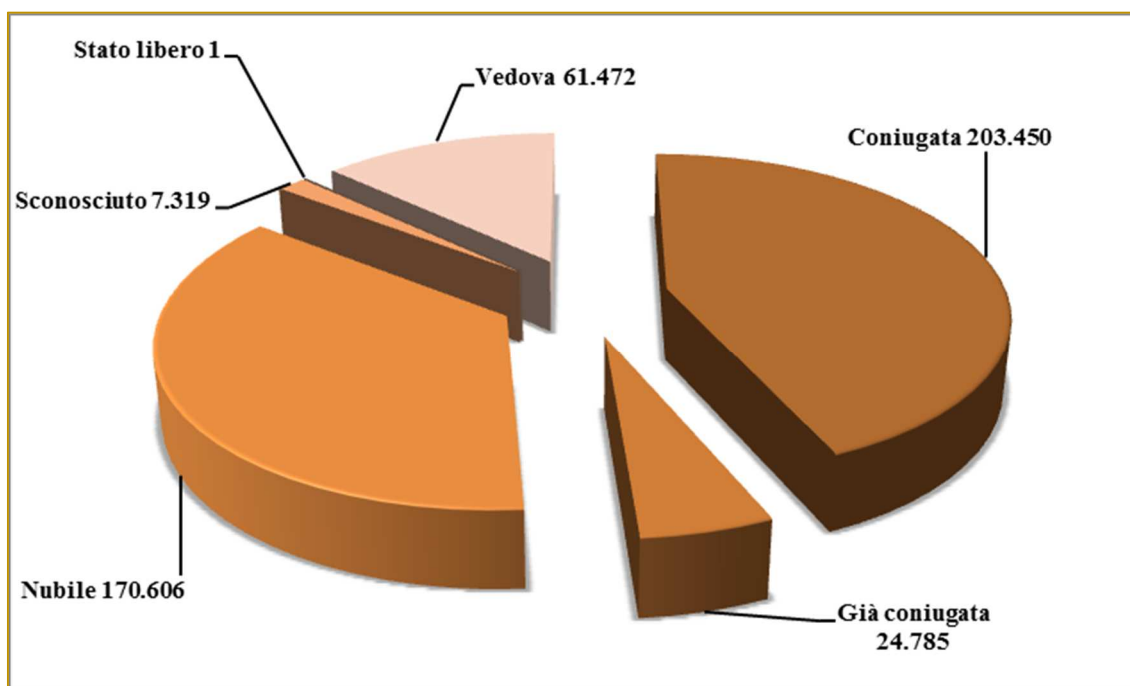


Grafico 5 - Stato civile degli uomini residenti a Torino – Anno 2015

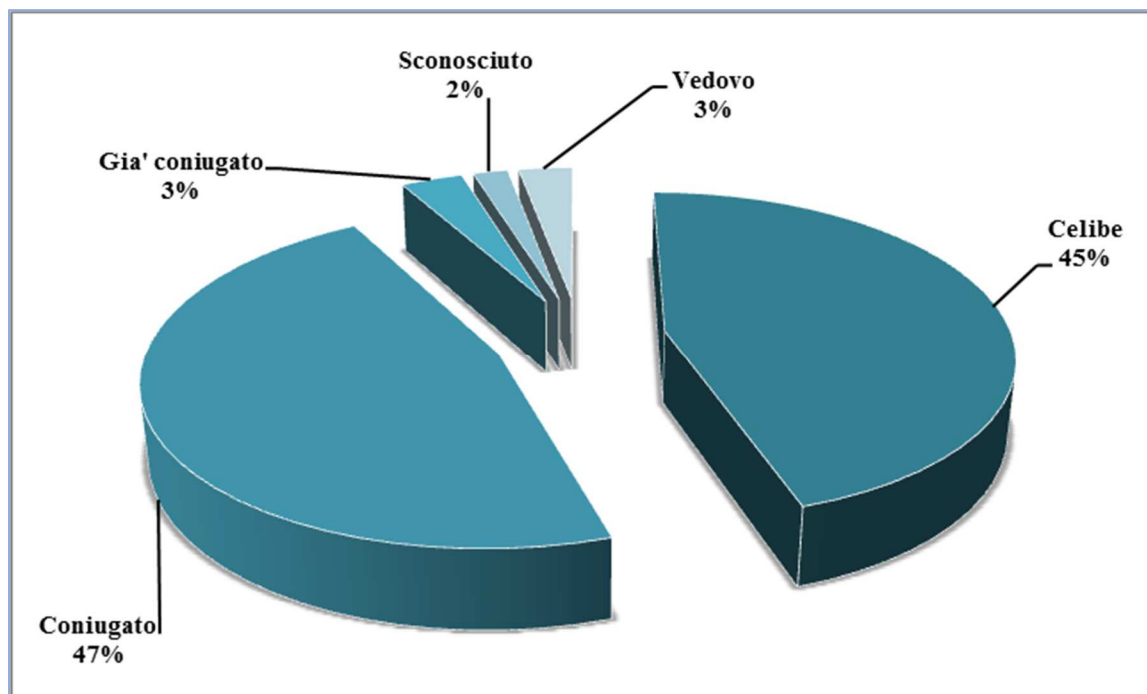


Tavola 3.12 - Nuclei per tipologia e Circonscrizione di residenza – Anno 2015

Tipologia nucleo	Circonscrizione										Totale
	1	2	3	4	5	6	7	8	9	10	
Altre tipologie	1.562	494	582	865	1.099	567	1.721	1.177	185	283	8.535
Coppie con figli	6.127	9.851	12.429	9.372	12.549	10.364	7.804	4.855	7.112	3.921	84.384
Coppie con figli e altri componenti	47	59	91	106	164	200	155	39	73	32	966
Coppie con figli e parenti	239	348	533	434	751	797	498	206	360	238	4.404
Coppie con figli, parenti e altri componenti	11	16	30	25	53	81	43	10	25	14	308
Coppie senza figli	5.257	9.525	10.859	7.662	10.426	8.296	6.222	4.072	6.758	3.333	72.410
Coppie senza figli con altri componenti	33	40	54	61	78	52	56	30	46	14	464
Coppie senza figli con parenti e altri componenti	4	4	9	6	8	13	4	4	7	1	60
Coppie senza figli con parenti	76	160	182	141	225	189	123	73	114	83	1.366
Femmine sole	12.365	12.746	16.677	12.213	12.270	10.067	10.841	8.218	8.966	3.637	108.000
Intestatario con altri componenti	1.189	1.283	1.885	1.605	1.884	1.456	1.362	848	1.137	451	13.100
Intestatario con parenti	783	892	1.175	922	1.131	1.065	876	539	751	369	8.503
Intestatario con parenti e altri componenti	39	47	55	87	100	101	64	33	41	20	587
Madre con figli	3.348	4.275	5.131	3.980	5.122	4.433	3.485	2.378	3.071	1.629	36.852
Madre con figli e altri componenti	440	551	723	652	845	660	585	360	464	221	5.501
Madre con figli e parenti	221	327	387	303	504	491	301	170	237	169	3.110
Madre con figli, parenti e altri componenti	22	37	42	32	76	82	35	17	31	24	398
Maschi soli	11.591	8.055	12.029	9.397	9.716	8.614	9.401	6.358	6.391	2.680	84.232
Padre con figli	682	770	887	710	979	811	623	475	532	322	6.791
Padre con figli e altri componenti	513	607	870	755	948	779	639	393	484	267	6.255
Padre con figli e parenti	45	61	76	42	101	91	63	40	47	23	589
Padre con figli, parenti e altri componenti	11	16	19	27	41	59	27	12	25	15	252
<i>Totale</i>	<i>44.605</i>	<i>50.164</i>	<i>64.725</i>	<i>49.397</i>	<i>59.070</i>	<i>49.268</i>	<i>44.928</i>	<i>30.307</i>	<i>36.857</i>	<i>17.746</i>	<i>447.067</i>

Tavola 3.13 - Nuclei per numero componenti e circoscrizione di residenza – Anno 2015

Numero componenti	Circoscrizione										Totale
	1	2	3	4	5	6	7	8	9	10	
1	25.515	21.291	29.281	22.473	23.082	19.242	21.962	15.753	15.540	6.599	200.738
2	9.774	15.100	17.975	13.293	17.443	14.027	11.081	7.223	11.019	5.414	122.349
3	5.070	7.944	9.913	7.608	9.988	8.091	6.268	3.911	5.847	3.086	67.726
4	3.281	4.833	6.110	4.722	6.576	5.423	3.956	2.606	3.464	1.987	42.958
5	767	800	1.135	980	1.377	1.638	1.163	626	758	471	9.715
6	139	144	238	235	415	552	343	129	162	130	2.487
7	36	38	51	66	138	177	101	38	49	36	730
8	12	8	12	12	29	67	27	14	16	14	211
9	7	3	8	6	14	24	17	5		3	87
10	3	1		1	7	10	7	1	2	4	36
11		2	1		1	6	3	1		1	15
12			1	1		2					4
13						2					2
14										1	1
15						2					2
16						3					3
20						1					1
22						1					1
23	1										1
<i>Totale</i>	<i>44.605</i>	<i>50.164</i>	<i>64.725</i>	<i>49.397</i>	<i>59.070</i>	<i>49.268</i>	<i>44.928</i>	<i>30.307</i>	<i>36.857</i>	<i>17.746</i>	<i>447.067</i>

Grafico 6 -Nuclei con intestatario che vive in comunità per circoscrizione – Anno 2015

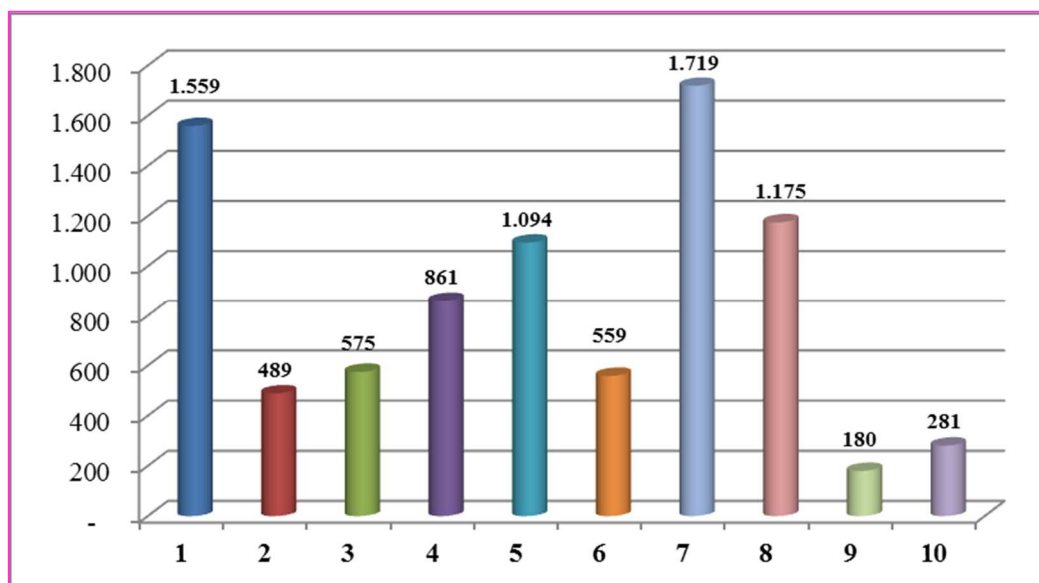


Tavola 3.14 - Stranieri residenti a Torino nel decennio 2006 – 2015

Anno	Stranieri
2006	84.854
2007	103.795
2008	115.809
2009	124.200
2010	129.067
2011	133.869
2012	142.191
2013	140.138
2014	138.076
2015	136.262

Grafico 7- Trend degli stranieri residenti dal 2005 al 2015

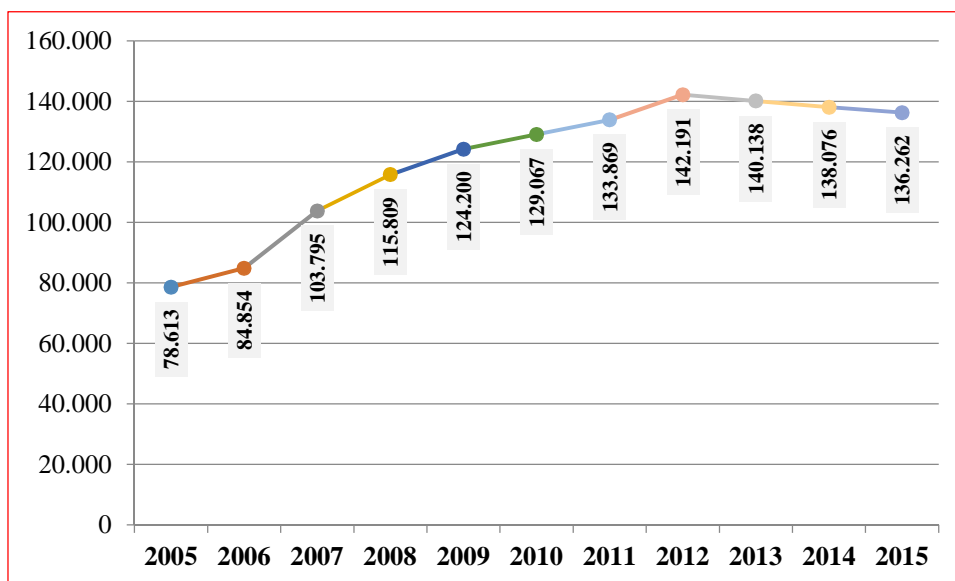


Grafico 8 - Stranieri residenti per genere e circoscrizione – Anno 2015

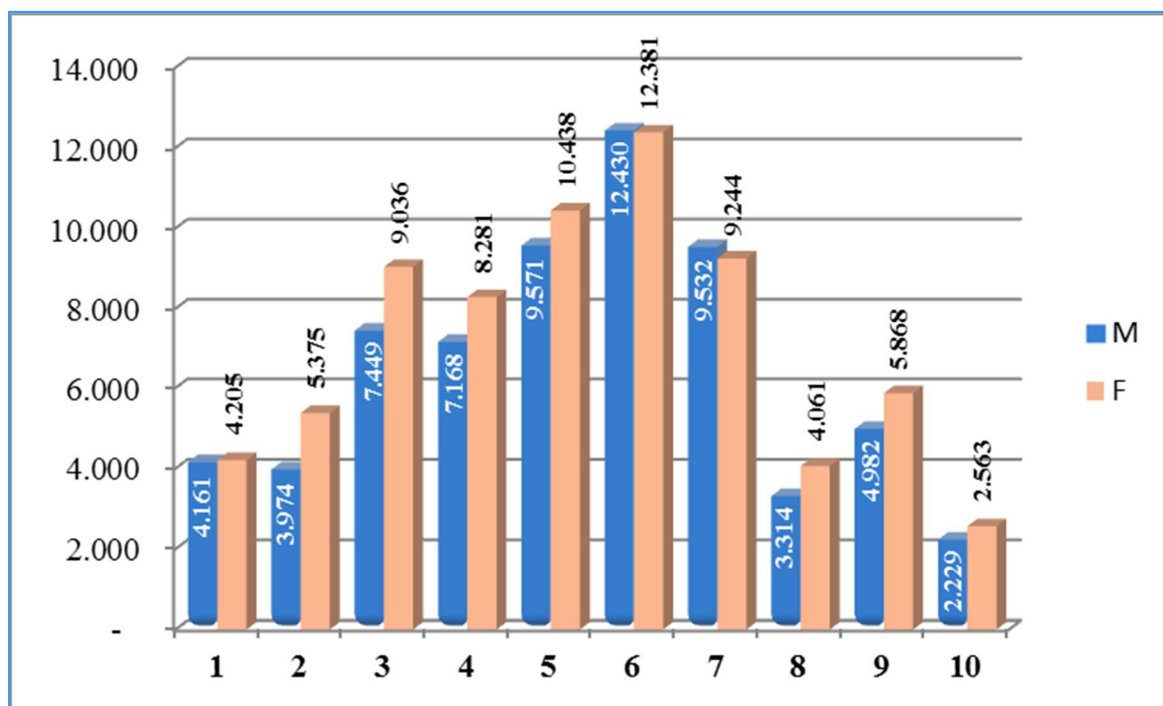


Grafico 9- Percentuali relative agli Stranieri sul totale residenti per circoscrizione – Anno 2015

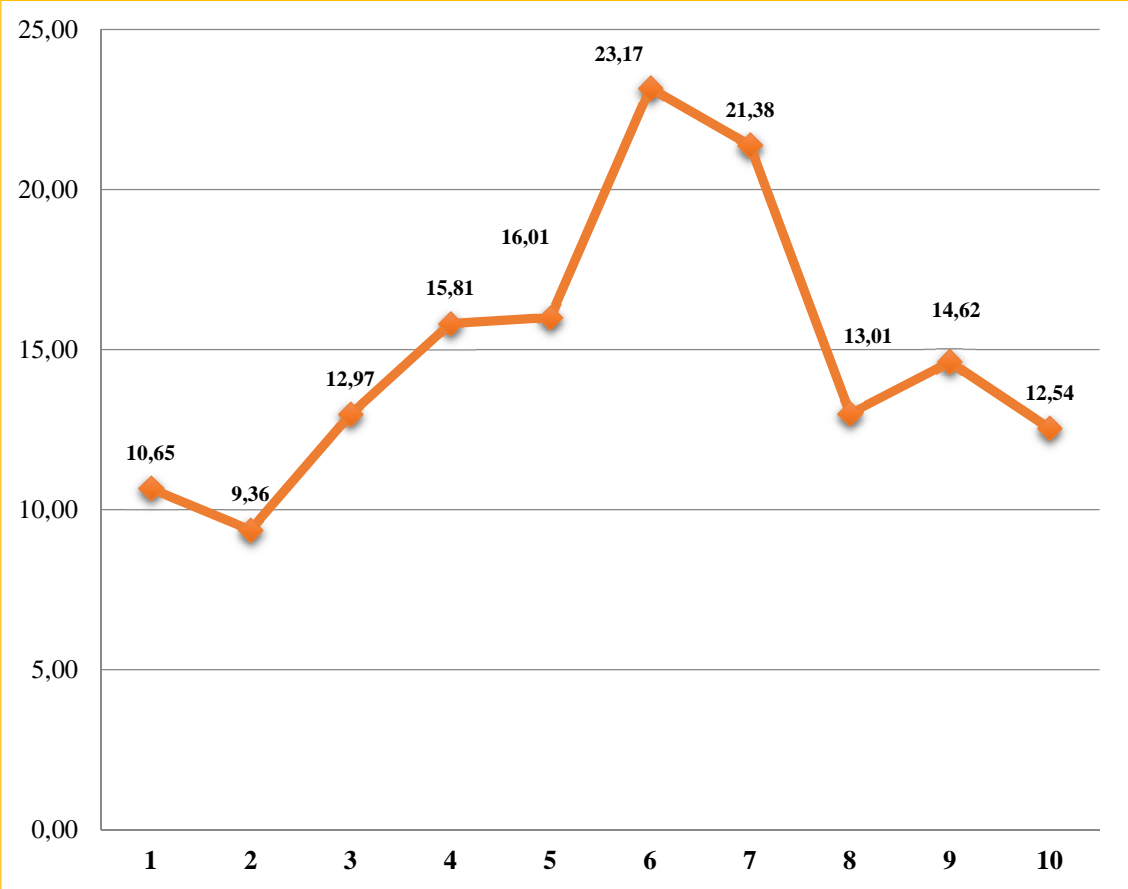


Tavola 3.15 - Stranieri residenti per cittadinanza – Anno 2015

Area	Cittadinanza	Totale	Area	Cittadinanza	Totale
Africa	Marocco	18.628	Asia	Cinese, Repubblica Popolare	7.327
	Egitto	4.677		Filippine	3.764
	Nigeria	4.662		Bangladesh	1.383
	Senegal	1.618		Iran, Repubblica Islamica Del	824
	Tunisia	1.300		Pakistan	666
	Somalia	707		India	394
	Camerun	588		Giappone	184
	Costa D'avorio	586		Afghanistan	172
	Ghana	403		Sri Lanka (Ex Ceylon)	142
	Algeria	260		Libano	97
	Mali	244		Thailandia	69
	Congo, Repubblica Democratica Del (Ex Zaire)	202		Corea, Repubblica (Corea Del Sud)	58
	Etiopia	191		Giordania	57
	Sudan	172		Siria	50
	Eritrea	163		Territori Dell'autonomia Palestinese	49
	Congo (Repubblica Del)	132		Israele	43
	Gambia	84		Iraq	41
	Guinea	61		Taiwan (Ex Formosa)	26
	Mauritius	58		Indonesia	25
	Kenya	51		Vietnam	25
	Sierra Leone	47		Georgia	20
	Togo	47		Kazakhstan	18
	Burkina Faso (Ex Alto Volta)	45		Armenia	15
	Liberia	39		Mongolia	13
	Madagascar	35		Nepal	13
	Niger	35		Uzbekistan	13
	Libia	26		Malesia	8
	Capo Verde	20		Corea, Repubblica Popolare Democratica (Corea Del Nord)	7
	Ciad	18		Kirghizistan	7
	Angola	16		Singapore	7
	Tanzania	16		Yemen	7
	Benin (Ex Dahomey)	13		Azerbaijan	6
	Guinea Bissau	13		Arabia Saudita	2
Gabon	8	Bhutan	1		
Seychelles	8	Cambogia	1		
Sud Africa	7	Laos	1		
Uganda	6	Myanmar (Ex Birmania)	1		
Burundi	5	Tagikistan	1		
Centrafricana, Repubblica	5				
Mauritania	5				
Mozambico	5				
Ruanda	4				
Botswana	1				
Comore	1				
Zimbabwe (Ex Rhodesia)	1				
	<i>Africa Totale</i>	<i>35.213</i>		<i>Asia Totale</i>	<i>15.537</i>

Segue - Tavola 3.15 - Stranieri residenti per cittadinanza – Anno 2015

Area	Cittadinanza	Totale	Area	Cittadinanza	Totale
America	Perù	8.354	E.U.	Romania	53.819
	Brasile	1.724		Francia	831
	Ecuador	1.451		Spagna	689
	Colombia	506		Polonia	541
	Cuba	405		Germania	350
	Bolivia	372		Regno Unito	317
	Dominicana, Repubblica	279		Bulgaria	273
	Argentina	237		Croazia	170
	Stati Uniti D'America	195		Grecia	166
	El Salvador	112		Portogallo	127
	Venezuela	108		Lituania	107
	Paraguay	64		Belgio	84
	Messico	63		Paesi Bassi	79
	Cile	48		Ungheria	54
	Honduras	32		Slovacchia	53
	Dominica	31		Ceca, Repubblica	48
	Canada	30		Irlanda	44
	Uruguay	22		Austria	42
	Costa Rica	14		Svezia	35
	Guatemala	10		Lettonia	34
Nicaragua	9	Danimarca	31		
Panama	9	Finlandia	24		
Haiti	3	Estonia	23		
Trinidad E Tobago	2	Slovenia	13		
Barbados	1	Lussemburgo	9		
Giamaica	1	Malta	5		
Saint Lucia	1				
Saint Vincent E Grenadine	1				
<i>America Totale</i>	<i>14.084</i>		<i>E.U. Totale</i>	<i>57.968</i>	
			Europa	Albania	5.776
				Moldova	4.449
				Ucraina	961
				Turchia	649
				Russa, Federazione	520
				Bosnia-Erzegovina	394
				Jugoslavia, Repubblica Federale	178
				Macedonia, Repubblica Di	175
				Serbia, Repubblica Di	91
				Svizzera	81
				Bielorussia	75
				Kosovo	16
				San Marino	14
				Norvegia	9
				Montenegro	6
			Cipro	3	
			Cecoslovacchia	2	
			Islanda	2	
			<i>Europa altri Totale</i>	<i>13.401</i>	
			Oceania	Australia	17
				Nuova Zelanda	7
			<i>Oceania Totale</i>	<i>24</i>	
			Apolide	11	
			Sconosciuto/citt. non definita	24	
			<i>Totale complessivo</i>	<i>136.262</i>	

* Paesi Caucasici a scavalco fra Europa e Asia

% Stranieri su totale residenti: 15,3

Grafico 10 - Stranieri residenti a Torino per area di Provenienza – Anno 2015

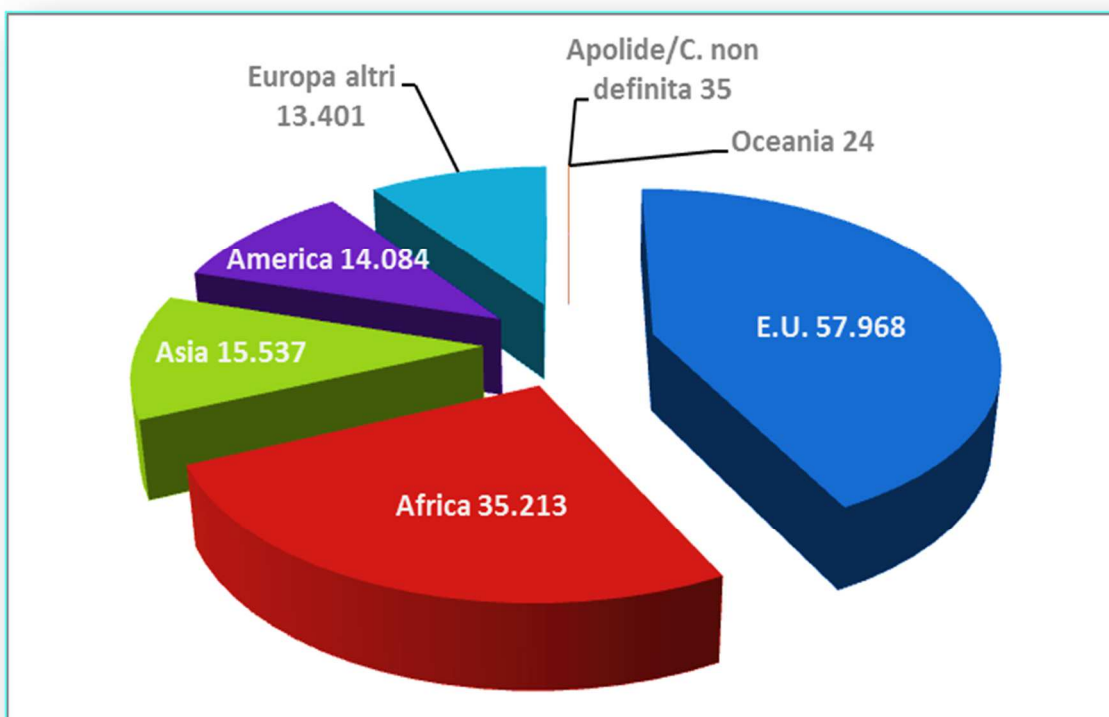


Grafico 11 - Stranieri residenti a Torino per classi di età – Anno 2015

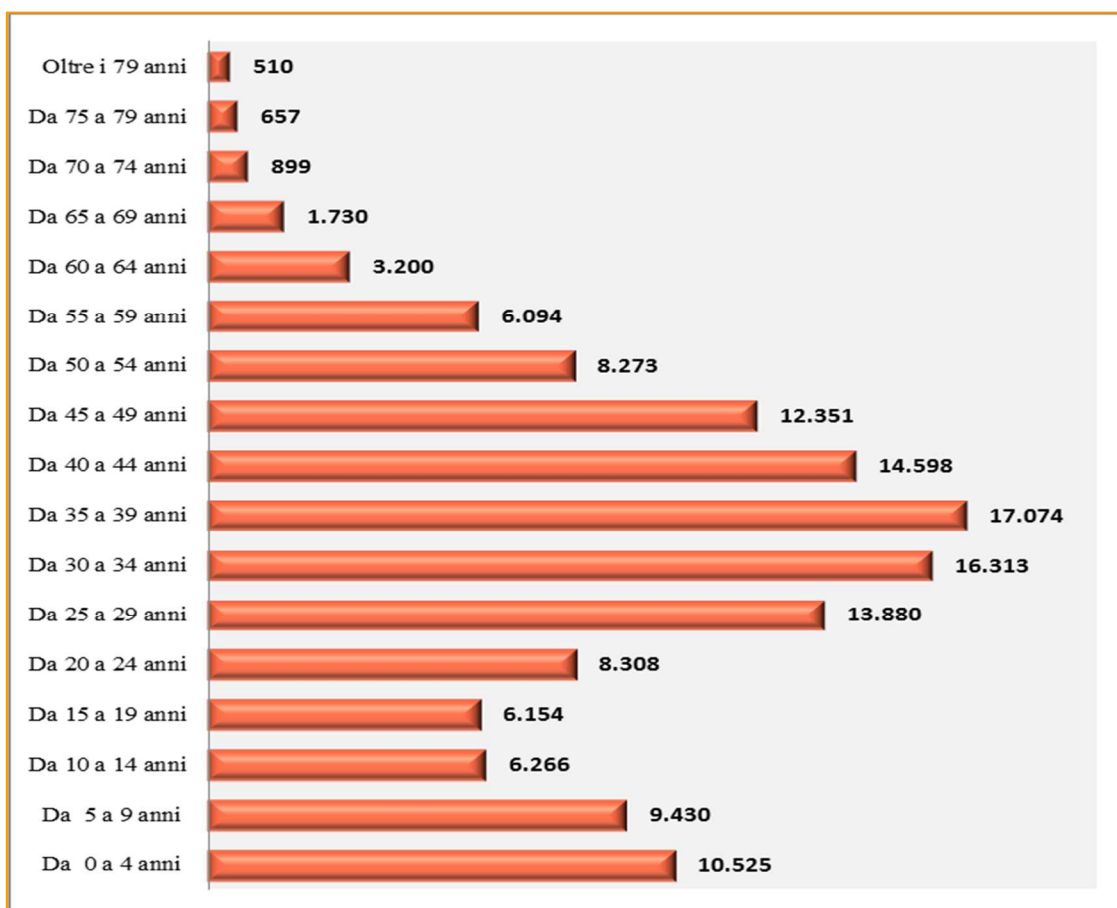


Grafico 12 – Le maggiori nazionalità straniere per circoscrizione – Anno 2015

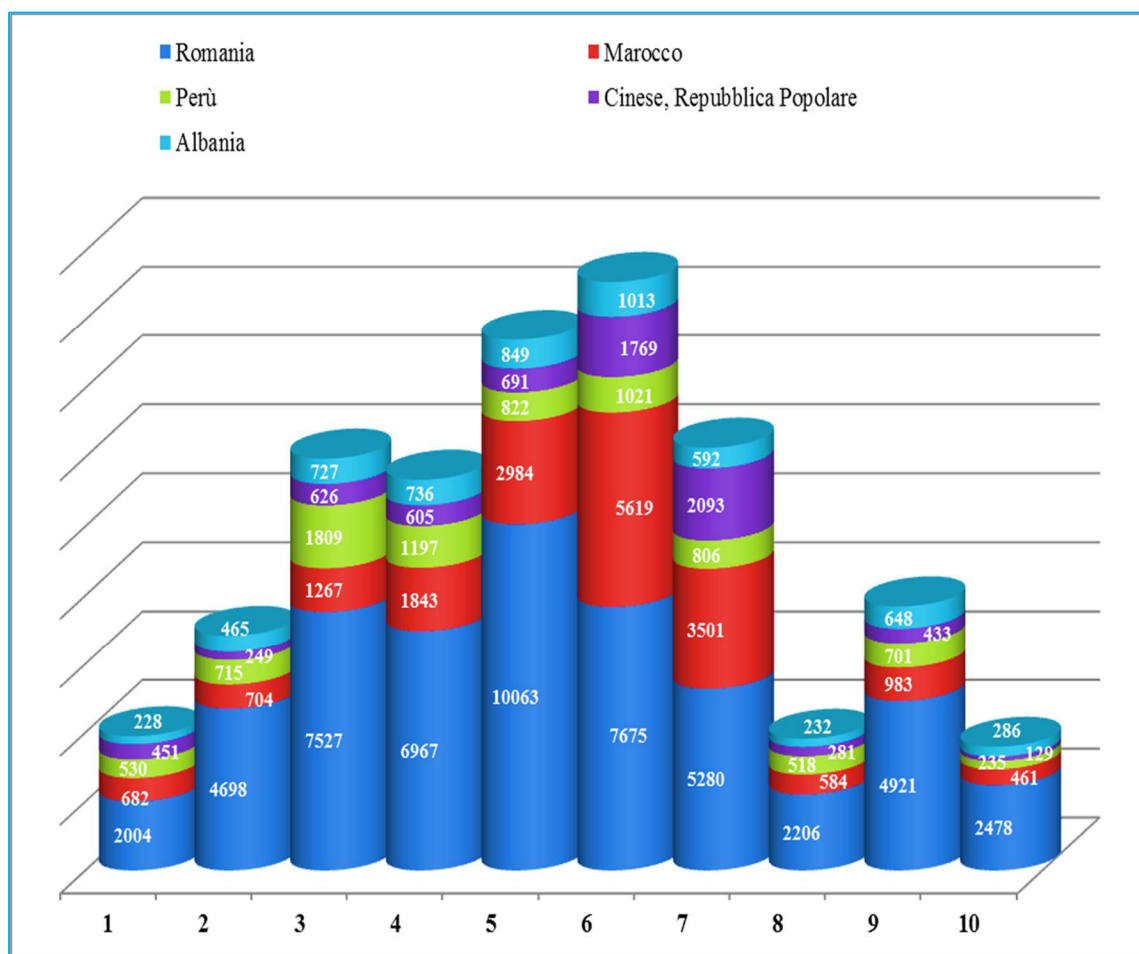


Tavola 3.16 – Nati vivi da genitori residenti per circoscrizione – Anno 2015

Circoscrizione	F	M	Totale
1	284	284	568
2	292	358	650
3	463	544	1.007
4	403	443	846
5	461	542	1.003
6	462	507	969
7	349	410	759
8	220	228	448
9	285	294	579
10	121	125	246
<i>Totale</i>	<i>3.340</i>	<i>3.735</i>	<i>7.075</i>

Tavola 3.17 – Nati vivi per classi di età e cittadinanza della madre. Percentuale madri per cittadinanza- Anno 2015

Classi di età	Straniere	Italiane
Da 15 a 19	36	28
Da 20 a 24	351	146
Da 25 a 29	749	585
Da 30 a 34	806	1.464
Da 35 a 39	505	1.560
Da 40 a 44	140	608
Da 45 a 49	16	66
Da 50 a 54	1	7
Ignota	7	
<i>Totale</i>	<i>2.611</i>	<i>4.464</i>

	Madri Straniere	Madri italiane
<i>% Totale madri</i>	<i>37%</i>	<i>63%</i>

Tavola 3.18 – Nati da residenti per vitalità – Anno 2015

Stato in vita	F	M	Totale
Nato morto	9	10	19
Nato vivo poi morto	3	3	6
Vivo	3.337	3.732	7.069
<i>Totale</i>	<i>3.349</i>	<i>3.745</i>	<i>7.094</i>

Tavola 3.19 – Nati vivi in regime coniugale /convivenza per area di appartenenza dei genitori - Anno 2015

Area cittadinanza padre	Area cittadinanza madre						Totale
	Africa	America	Asia	Europa	Italia	Non indicata	
Africa	722	4		13	80	5	824
America	1	121		2	23	2	149
Asia	5		198		7	3	213
Europa	3	5	3	892	62	6	971
Italia	148	99	13	267	4.194	12	4.733
Non indicata	11	5	1	10	36		63
<i>Totale</i>	<i>890</i>	<i>234</i>	<i>215</i>	<i>1.184</i>	<i>4.402</i>	<i>28</i>	<i>6.953</i>

Tavola 3.20 – Nati vivi in regime non coniugale /non convivenza per area di appartenenza del genitore che effettua il riconoscimento – Anno 2015

<i>Area genitori</i>	<i>Riconosciuti dalla madre</i>	<i>Riconosciuti dal padre</i>	<i>Totale</i>
Africa	13		13
America	9		9
Asia	5		5
Europa	33		33
Italia	55	1	56
Non indicata	1		1
<i>Totale</i>	<i>116</i>		<i>117</i>

Tavola 3.21 – Nati vivi non riconosciuti – Anno 2015

	Cittadinanza padre
Cittadinanza madre	Ignota
Ignota	5
<i>Totale nati</i>	5

Tavola 3.22 - Nati vivi da genitori stranieri per cittadinanza della madre- Anno 2015

Continente	Cittadinanza della madre	Totale	Continente	Cittadinanza della madre	Totale
AFRICA	Algeria	3	ASIA	Afghanistan	1
	Camerun	18		Bangladesh	35
	Centrafricana, Repubblica	1		Cinese, Repubblica Popolare	117
	Congo (Repubblica Del)	2		Filippine	41
	Costa D'avorio	8		Giappone	1
	Egitto	123		India	7
	Eritrea	1		Iran, Repubblica Islamica Del	4
	Etiopia	4		Iraq	1
	Gabon	1		Israele	2
	Gambia	1		Libano	1
	Ghana	6		Nepal	1
	Liberia	3		Pakistan	6
	Mali	1		Sri Lanka (Ex Ceylon)	3
	Marocco	525		Taiwan (Ex Formosa)	1
	Mauritius	1		Territori Dell'autonomia Palestinese	1
	Niger	1		Thailandia	1
	Nigeria	150		Turchia *	32
	Senegal	20	ASIA Totale	255	
	Sierra Leone	1	EUROPA	Albania	112
	Somalia	3		Austria	1
Sud Sudan, Repubblica Del	1	Belgio		2	
Sudan	4	Bielorussia		4	
Tunisia	28	Bosnia-Erzegovina		17	
AFRICA Totale	908	Bulgaria		3	
AMERICHE	Argentina	5		Ceca, Repubblica	1
	Bolivia	5		Croazia	6
	Brasile	39		Francia	22
	Canada	3		Germania	6
	Colombia	8		Grecia	2
	Cuba	8		Irlanda	1
	Dominica	1		Islanda	1
	Dominicana, Repubblica	10		Jugoslavia, Repubblica Federale	1
	Ecuador	22		Lituania	8
	Messico	3		Macedonia, Repubblica Di	2
	Nicaragua	1		Moldova	99
	Paraguay	3		Paesi Bassi	1
	Perù	134		Polonia	12
	Stati Uniti D'america	1		Portogallo	1
Venezuela	1	Regno Unito	2		
AMERICHE Totale	244	Romania	834		
		Russa, Federazione	14		
		Serbia, Repubblica Di	8		
		Slovacchia	5		
		Slovenia	1		
		Spagna	8		
		Svezia	1		
		Svizzera	2		
		Ucraina	21		
		EUROPA Totale	1198		
		Totale complessivo	2605		

*Paese a scavalco con l'Europa

Grafico 13 – Nati da madre italiana e padre straniero per area di appartenenza del padre- Anno 2015

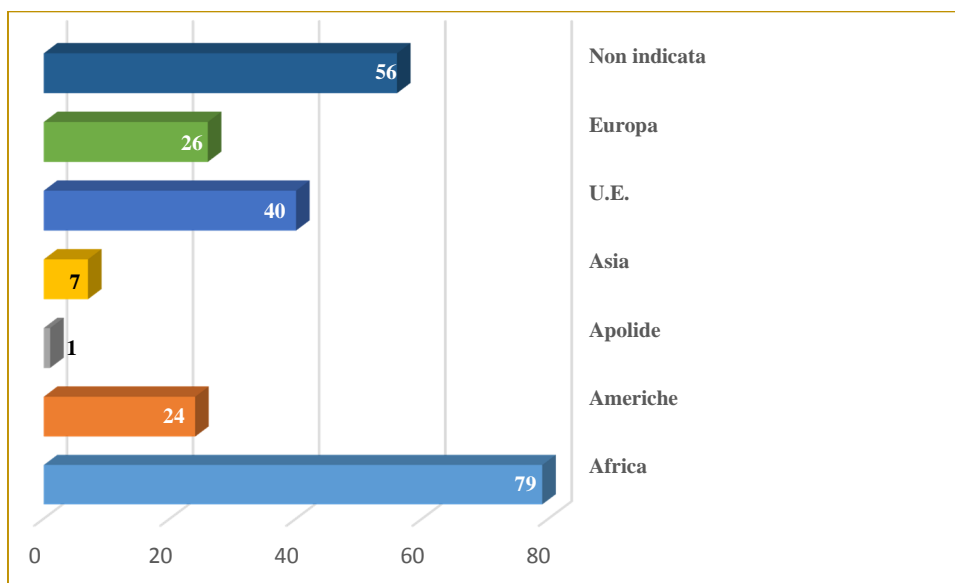


Grafico 14 – Nati da padre italiano e madre straniera per area di appartenenza della madre Anno 2015

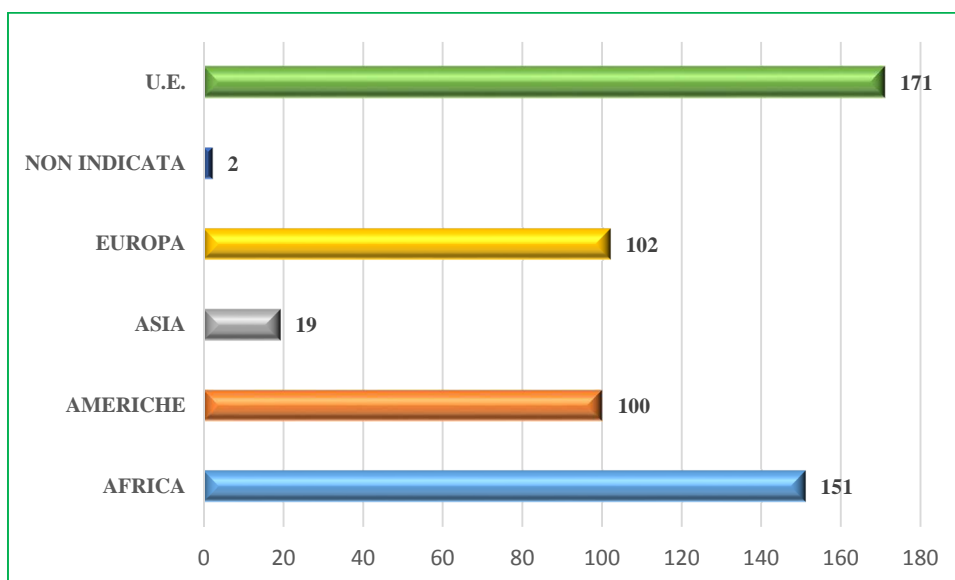


Tavola 3.23 - Matrimoni per Circoscrizione di residenza degli sposi - Anno 2015

Circoscrizione precedente dello sposo	Circoscrizione precedente della sposa										Residente in altro Comune	Totale
	1	2	3	4	5	6	7	8	9	10		
1	90	4	4	5	2	1	5	3			18	132
2	3	101	4	2	3	1	2	5	1	1	17	140
3	3	3	165	8	2	2	4	1	2	3	30	223
4	3	3	9	137	5		1		2		32	192
5	4	1	7	1	162	4	4		4	2	29	218
6	2	1	2	2	3	136	3		3	1	27	180
7				3	2	6	93	1		1	19	125
8	2		5	2	2		3	46	2	1	6	69
9	1	5	2	1	3	1	2	2	95	1	14	127
10		4		1	1	1	1	2	2	45	5	62
Residente in altro Comune	25	21	37	28	35	54	40	19	19	15	102	395
<i>Totale</i>	<i>133</i>	<i>143</i>	<i>235</i>	<i>190</i>	<i>220</i>	<i>206</i>	<i>158</i>	<i>79</i>	<i>130</i>	<i>70</i>	<i>299</i>	<i>1.863</i>

Tavola 3.24 - Matrimoni secondo il rito e lo stato civile precedente degli sposi – Anno 2015

Sposa	Sposo			Totale
	Celibe	Gia' coniugato	Vedovo	
Gia' coniugata	12	2	1	15
Nubile	663	11	3	677
Vedova	1		3	4
<i>Totale rito religioso</i>	<i>676</i>	<i>13</i>	<i>7</i>	<i>696</i>
Gia' coniugata	142	132	17	291
Nubile	657	182	14	853
Vedova	8	11	4	23
<i>Totale rito civile</i>	<i>807</i>	<i>325</i>	<i>35</i>	<i>1.167</i>

Tavola 3.25- matrimoni per classi di età degli sposi- Anno 2015

Classi di età dello sposo	Classi di età della sposa							Totale
	18-27	28-37	38-47	48-57	58-67	68-77	78 e oltre	
18-27	132	50	3	1				186
28-37	182	568	67	8				825
38-47	21	189	184	25	2	1		422
48-57	4	46	84	94	9			237
58-67	1	8	29	59	35			132
68-77	1	4	3	10	16	10	2	46
78 e oltre				2	5	2	6	15
<i>Totale</i>	<i>341</i>	<i>865</i>	<i>370</i>	<i>199</i>	<i>67</i>	<i>13</i>	<i>8</i>	<i>1.863</i>

Tavola 3.26 – Matrimoni fra italiani e stranieri – Anno 2015

Area coniuge straniero/a	Sposa italiana	Sposo italiano
Africa	12	62
America	-	1
Asia	3	15
Europa	40	39
Unione Europea	19	157
<i>Totale</i>	<i>74</i>	<i>274</i>

Grafico 15 – Percentuale di area di provenienza della sposa straniera con sposo italiano- Anno 2015

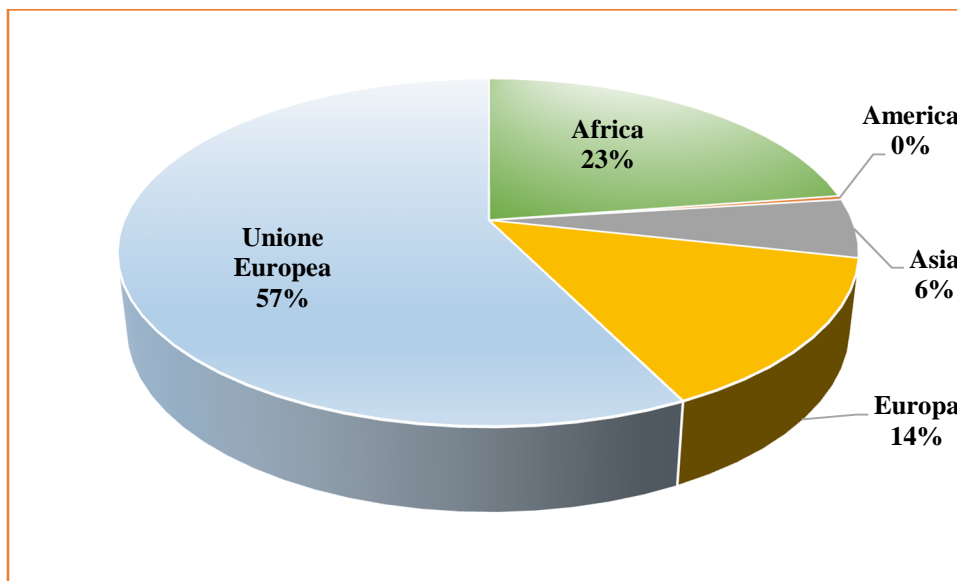


Grafico 16 – Percentuale di area di provenienza dello sposo straniero con sposa italiana- Anno 2015

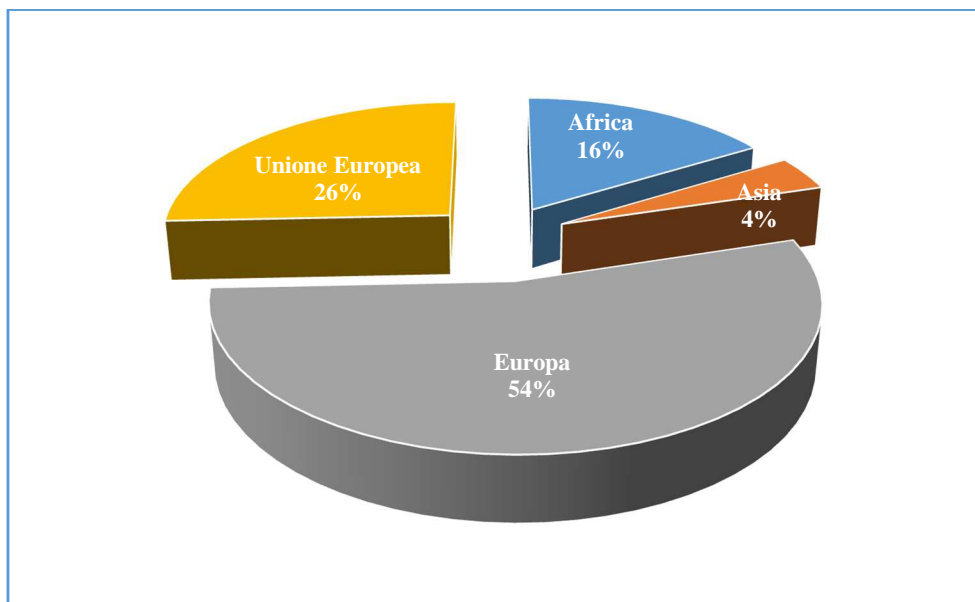


Tavola 3.27 – Residenti deceduti per circoscrizione e genere – Anno 2015

Circoscrizione	F	M	Totale
1	477	404	881
2	749	620	1.369
3	824	709	1.533
4	590	503	1.093
5	767	683	1.450
6	592	584	1.176
7	560	441	1.001
8	414	344	758
9	434	401	835
10	243	226	469
<i>Totale</i>	<i>5.650</i>	<i>4.915</i>	<i>10.565</i>

Grafico 17 – Residenti deceduti per genere e mese dell'evento – Anno 2015

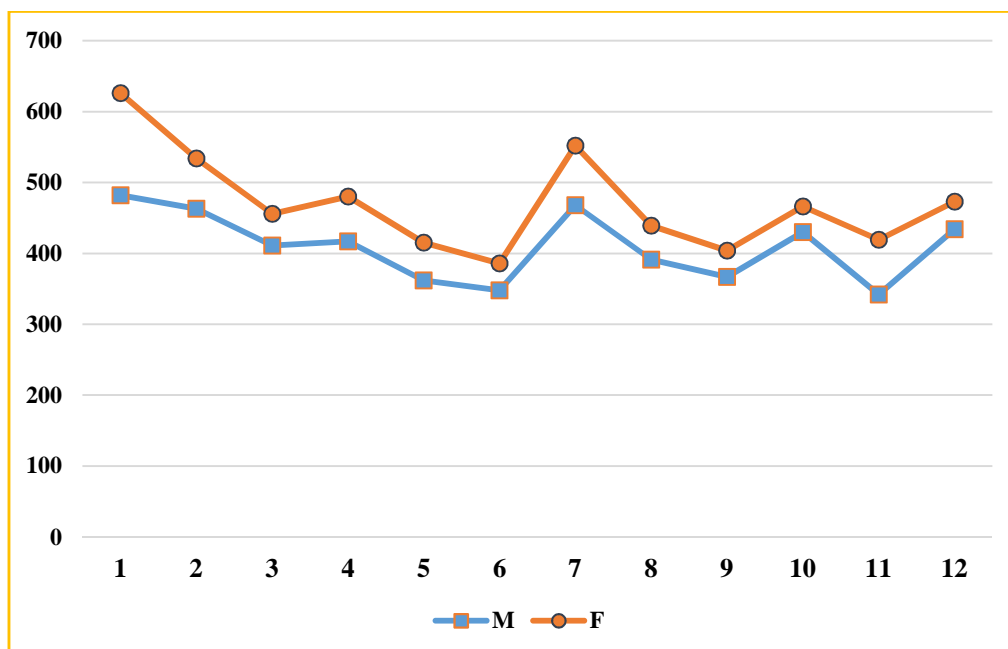


Tavola 3.28 – Decessi per genere e fasce di età – Anno 2015

Fasce di età	F	M	Totale
Fino ad 1 anno	8	13	21
Da 2 a 4 anni	1	2	3
Da 5 a 9 anni	1	1	2
Da 10 a 14 anni	1	3	4
Da 15 a 19 anni	2	2	4
Da 20 a 24 anni	5	6	11
Da 25 a 29 anni	5	10	15
Da 30 a 34 anni	8	14	22
Da 35 a 39 anni	18	19	37
Da 40 a 44 anni	28	29	57
Da 45 a 49 anni	39	89	128
Da 50 a 54 anni	63	110	173
Da 55 a 59 anni	96	140	236
Da 60 a 64 anni	117	207	324
Da 65 a 69 anni	209	334	543
Da 70 a 74 anni	326	487	813
Da 75 a 79 anni	638	769	1.407
Da 80 a 84 anni	1.008	1.021	2.029
Da 85 ed oltre	3.077	1.659	4.736
<i>Totale</i>	<i>5.650</i>	<i>4.915</i>	<i>10.565</i>

Tavola 3.29 Deceduti nel primo anno di vita – Anno 2015

Mesi di vita	Femmine	Maschi	Totale
1	1	2	3
3	2	2	4
4	1		1
5	1	1	2
7	1	1	2
8	1	2	3
10	1	2	3
11		2	2
<i>Totale</i>	<i>8</i>	<i>12</i>	<i>20</i>

Nota: Per deceduti nel primo anno di vita si intendono coloro che sono deceduti prima di avere 24 mesi di vita, cioè prima di aver compiuto due anni.

Tavola 3.30 - Emigrati per area di destinazione – Anno 2015

Circoscrizione di provenienza	Area di destinazione							Totale
	Altre prov. del Piemonte	Altre regioni italiane	Altri comuni della prov. di Torino	Area metropolitana	Comuni contermini	Estero	Sconosciuto	
0				1	1	2		4
1	232	643	119	547	85	106	721	2.453
2	152	464	100	863	99	45	525	2.248
3	253	655	170	1.188	198	62	997	3.523
4	172	454	143	865	114	75	1.039	2.862
5	197	588	173	1.265	197	57	1.182	3.659
6	240	418	152	1.077	152	68	1.431	3.538
7	204	575	112	769	94	82	1.195	3.031
8	149	348	112	473	46	84	463	1.675
9	176	363	102	819	69	44	575	2.148
10	53	132	40	431	31	39	235	961
non indicata		37				1.896	1	1.934
<i>Totale</i>	<i>1.828</i>	<i>4.677</i>	<i>1.223</i>	<i>8.298</i>	<i>1.086</i>	<i>2.560</i>	<i>8.364</i>	<i>28.036</i>

Grafico 18 - Emigrati per stato civile – Anno 2015

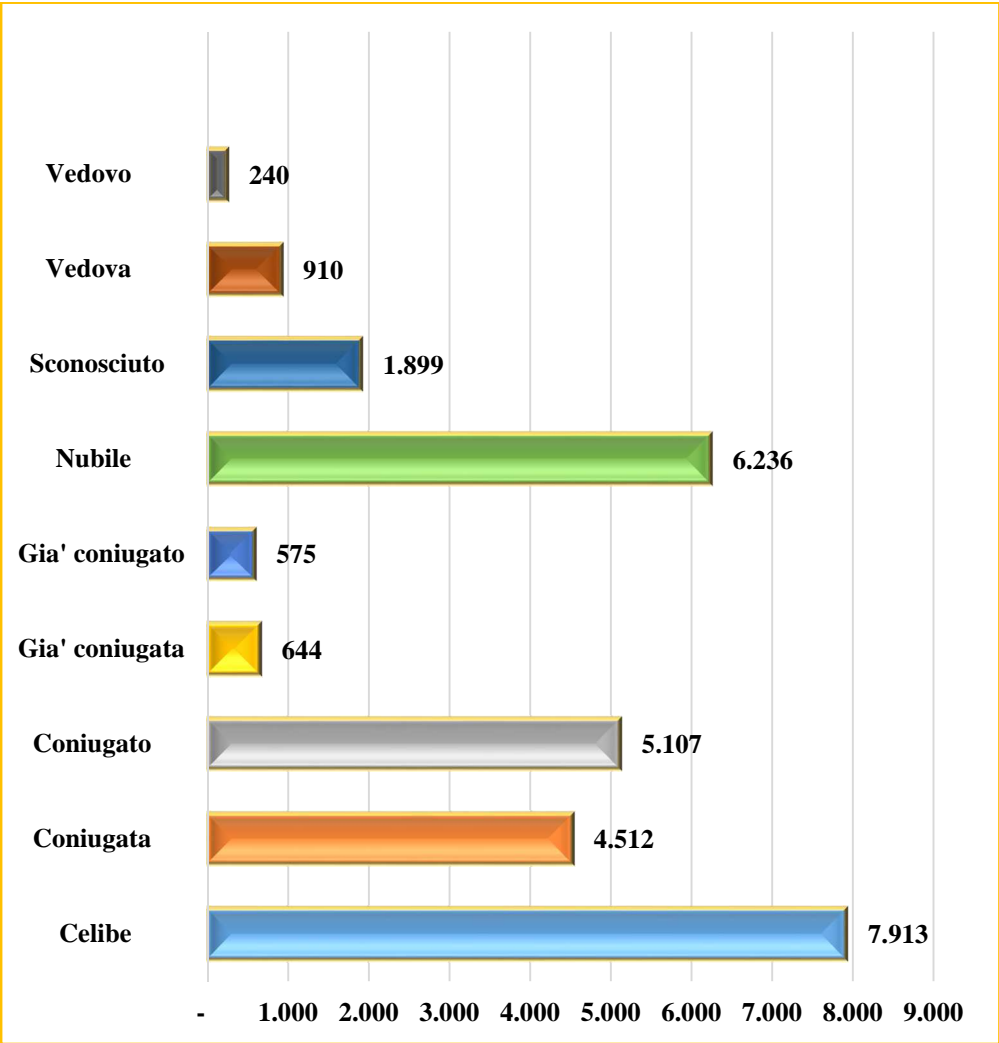


Tavola 3.31 – Immigrati in Torino per area di provenienza – Anno 2015

Area di Provenienza	Circoscrizione di destinazione										Totale
	1	2	3	4	5	6	7	8	9	10	
Altre prov. del Piemonte	278	162	253	170	224	172	231	170	164	36	1.860
Altre regioni italiane	1.158	696	921	611	631	550	658	451	508	164	6.348
Altri comuni della prov. di Torino	144	87	165	126	148	117	117	89	82	41	1.116
Area metropolitana	617	635	912	728	1.016	675	576	432	592	380	6.563
Comuni contermini	87	66	125	116	146	88	79	53	72	26	858
Eestero	833	279	616	614	668	916	891	420	407	184	5.828
Sconosciuto		1	1	2	2	1	2				9
Torino	327	165	225	228	382	455	335	135	141	59	2.452
<i>Totale</i>	<i>3.444</i>	<i>2.091</i>	<i>3.218</i>	<i>2.595</i>	<i>3.217</i>	<i>2.974</i>	<i>2.889</i>	<i>1.750</i>	<i>1.966</i>	<i>890</i>	<i>25.034</i>

Grafico 19 - Immigrati per stato civile - Anno 2015

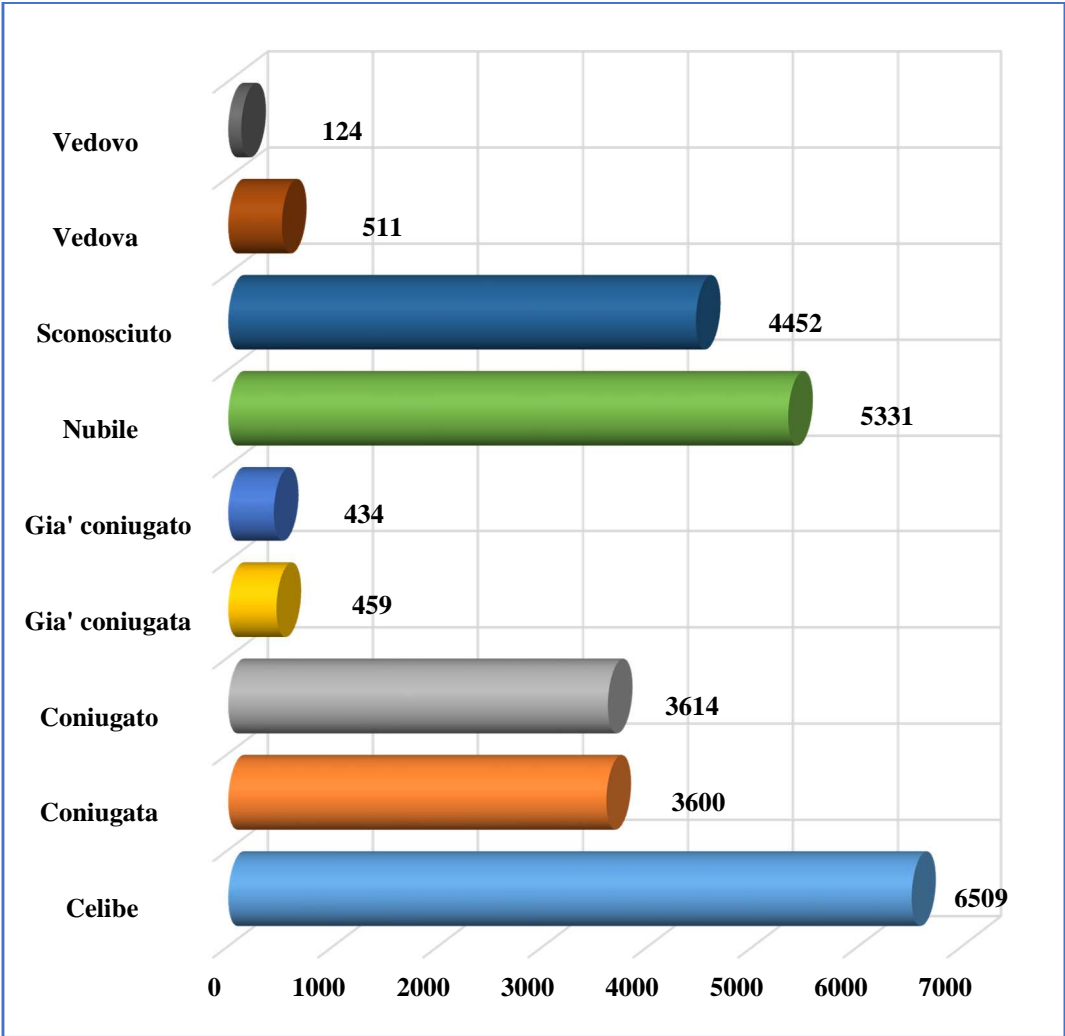
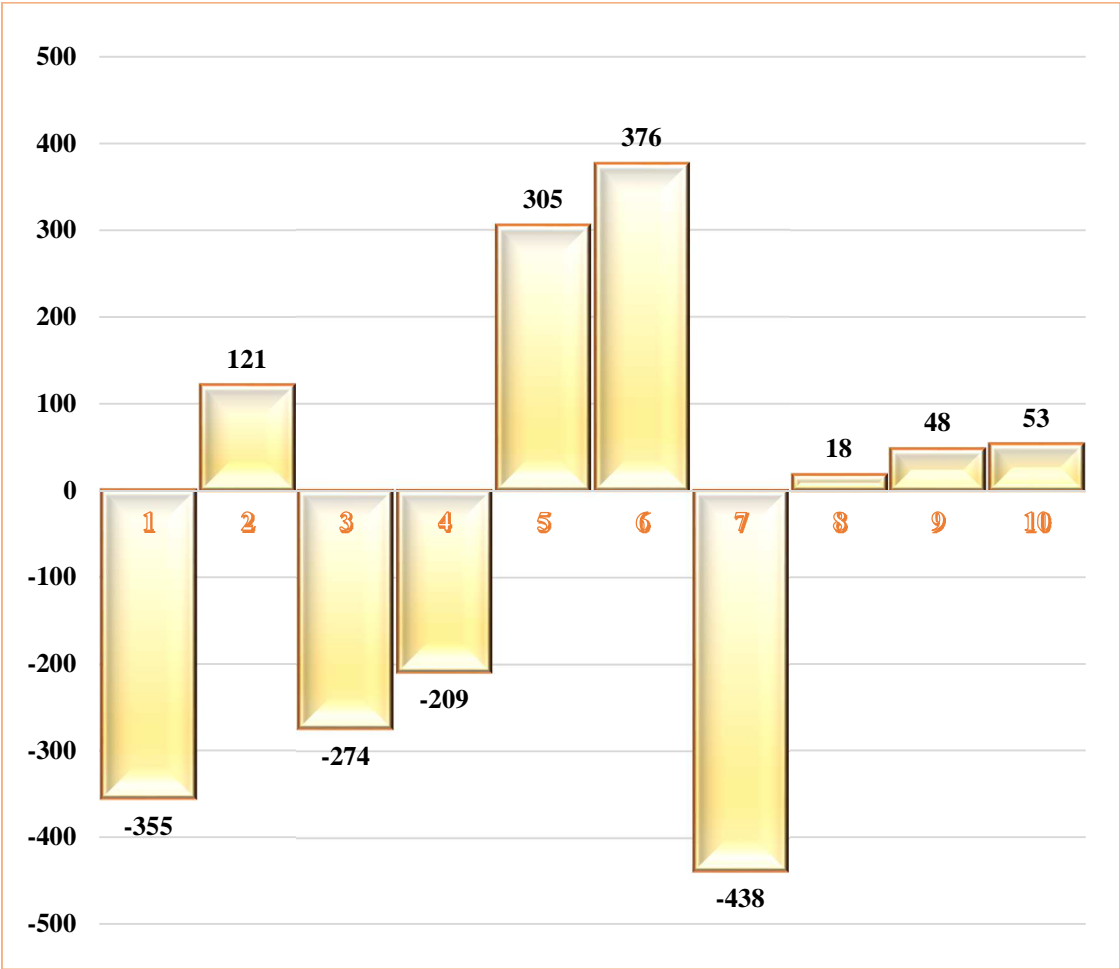


Tavola 3.32 – Movimenti intraurbani per circoscrizione – Anno 2015

Circoscrizione di provenienza	Circoscrizione di destinazione										Totale
	1	2	3	4	5	6	7	8	9	10	
1	2.406	300	431	385	247	217	412	438	209	44	5.089
2	255	2.916	444	209	175	107	137	137	299	163	4.842
3	388	523	4.065	858	389	253	261	194	162	71	7.164
4	285	178	772	3.183	681	353	294	258	128	52	6.184
5	186	198	327	478	4.985	736	371	134	95	60	7.570
6	256	139	191	285	722	4.481	743	95	130	40	7.082
7	318	126	257	382	482	974	3.224	271	153	58	6.245
8	400	149	174	126	93	153	304	1.871	267	41	3.578
9	188	327	199	123	91	100	114	200	2.123	319	3.784
10	52	152	73	46	71	45	41	36	287	838	1.641
<i>Totale</i>	<i>4.734</i>	<i>5.008</i>	<i>6.933</i>	<i>6.075</i>	<i>7.936</i>	<i>7.419</i>	<i>5.901</i>	<i>3.634</i>	<i>3.853</i>	<i>1.686</i>	<i>53.179</i>

N.b. Le caselle trasversali colorate, determinano il numero di movimenti intra-circoscrizionali

Grafico 20 – Saldo migratorio intra-urbano per circoscrizione – Anno 2015



Ufficio Statistiche istituzionali sulla popolazione

Rilevazione degli accordi extra-giudiziali in materia di separazioni e divorzi consensuali - conclusi e trasmessi a Istat - Anno di riferimento 2015

ART. 6: Convenzioni di negoziazione assistita dall'avvocato presentate all'Ufficio di Stato civile del Comune (ex art. 6 del d.l. n. 132/2014)

ART. 12: Accordi conclusi presso gli Uffici di Stato Civile dei comuni mediante dichiarazione resa innanzi all'Ufficiale di Stato civile (ex art. 12 del d.l. n. 132/2014)

Tavola 3.33 - Suddivisione eventi di SEPARAZIONE in base al tipo di rito del matrimonio

	Rito Civile	Rito Religioso
Art. 6	12	10
Art. 12	55	38

Tavola 3.34 - Suddivisione eventi di DIVORZIO in base al tipo di rito del matrimonio

	Rito Civile	Rito Religioso
Art. 6	21	35
Art. 12	146	224

Tavola 3.35 - Suddivisione di Separazioni e Divorzi in base al tipo di accordo

	Separazioni	Divorzi	Variazioni di condizioni
Art. 6	22	56	2
Art. 12	93	370	-

Tavola 3.36 - Suddivisione eventi (separazioni + divorzi) in base alla residenza delle parti (Art. 6)

	Moglie residente a Torino	Moglie residente fuori Torino	Moglie residente all'estero
Marito residente a Torino	34	6	-
Marito residente fuori Torino	14	22	-
Marito residente all'estero	1	1	-

Tavola 3.37 - Suddivisione eventi (separazioni + divorzi) in base alla residenza delle parti (Art. 6)

	Moglie residente a Torino	Moglie residente fuori Torino	Moglie residente all'estero
Marito residente a Torino	254	83	3
Marito residente fuori Torino	87	27	-
Marito residente all'estero	5	2	2

Tavola 3.38 - Separazioni e Divorzi in presenza di figli

	Separazioni con figli	Divorzi con figli
Art. 6	21	56

Tavola 3.39 - Suddivisione Separazioni in base al titolo di studio* delle parti (Art. 6)

Marito	Moglie								Totale
	Dottorato di ricerca	Laurea Magistrale	Laurea di primo livello	Diploma superiore	Licenza media/avviamento professionale	Licenza elementare	Nessun titolo	Sconosciuto	
Dottorato di ricerca									
Laurea Magistrale									
Laurea di primo livello									
Diploma superiore				2	5	1	1	9	18
Licenza media/avviamento professionale		1		3	3	1	1	9	18
Licenza elementare					1			1	2
Nessun titolo					1	1		2	4
Sconosciuto		1						1	2
<i>Totale</i>		2		5	10	3	2	22	44

N.B.* In base all'attuazione delle vigenti normative anagrafiche, il titolo di studio dichiarato* è un dato da considerarsi statisticamente indicativo.

Tavola 3.40 - Suddivisione Divorzi in base al titolo di studio* delle parti (Art. 6)

Marito	Moglie								Totale
	Dottorato di ricerca	Laurea Magistrale	Laurea di primo livello	Diploma superiore	Licenza media/avviamento professionale	Licenza elementare	Nessun titolo	Sconosciuto	
Dottorato di ricerca									
Laurea Magistrale		3		4	1				8
Laurea di primo livello									
Diploma superiore		3		5	3				11
Licenza media/avviamento professionale		3		9	12		3		27
Licenza elementare				1	2	2			5
Nessun titolo				2	1				3
Sconosciuto					1			1	2
<i>Totale</i>		6		17	19	2	3	1	48

N.B.* In base all'attuazione delle vigenti normative anagrafiche, titolo di studio dichiarato* è un dato da considerarsi statisticamente indicativo.

Tavola 3.41 - Suddivisione Separazioni in base alla condizione professionale* delle parti (Art. 6)

Marito	Moglie							Totale
	Occupato/a	Casalingo/a	Studente/ studentessa	Disoccupato/ In cerca di prima occupazione	Ritirato/a dal lavoro	Altra condizione non professionale	Sconosciuta/ non fornita	
Occupato/a	6	5	2	2				15
Casalingo/a								
Studente/ studentessa	2		1				1	4
Disoccupato/In cerca di prima occupazione	1							1
Ritirato/a dal lavoro								
Altra condizione non professionale								
Sconosciuta/non fornita	1	1						2
<i>Totale</i>	10	6	3	2			1	22

Tavola 3.42 - Suddivisione Divorzi in base alla condizione professionale* delle parti (Art. 6)

Marito	Moglie							Totale
	Occupato/a	Casalingo/a	Studente/ studentessa	Disoccupato/In cerca di prima occupazione	Ritirato/a dal lavoro	Altra condizione non professionale	Sconosciuta/ non fornita	
Occupato/a	36	7	2					45
Casalingo/a								
Studente/ studentessa			1				1	2
Disoccupato/In cerca di prima occupazione				1				1
Ritirato/a dal lavoro		1			3			4
Altra condizione non professionale								
Sconosciuta/non fornita	1						3	4
<i>Totale</i>	37	8	3	1	3		4	56

N.B.* In base all'attuazione delle vigenti normative anagrafiche, la condizione professionale dichiarata* è un dato da considerarsi statisticamente indicativo.

Tavola 3.43 - Suddivisione Separazioni in base alla posizione professionale* delle parti (Art. 6)

Marito	Moglie												Totale
	Non occupat a	Dirigente privato	Dirigente pubblico	Quadro/ Impiegato privato	Quadro/ Impiegato pubblico	Operaio o assimilato privato	Operaio o assimilato pubblico	Imprenditore / Libero profession.	Lavoratore in proprio	Coadiuvant e familiare/ socio cooperativa	Collaboratore coord. Cont/prestaz. Opera occas.	Sconosciuta / Non fornita	
Non occupato	1			1	1			1				1	5
Dirigente privato													
Dirigente pubblico													
Quadro/Impiegato privato	1			1	1				1				4
Quadro/Impiegato pubblico	1												1
Operaio o assimilato privato	3				1	1		1					6
Operaio o assimilato pubblico													
Imprenditore/ Libero professionista	2												2
Lavoratore in proprio	2												2
Coadiuvante familiare/socio cooperativa													
Collaboratore coord. Cont/prestaz. Opera occas.													
Sconosciuta/ Non fornita	1	1											2
<i>Totale</i>	<i>11</i>	<i>1</i>		<i>2</i>	<i>3</i>	<i>1</i>		<i>2</i>	<i>1</i>			<i>1</i>	<i>22</i>

N.B.* In base all'attuazione delle vigenti normative anagrafiche, la posizione professionale dichiarata* è un dato da considerarsi statisticamente indicativo

Tavola 3.44 - Suddivisione Divorzi in base alla posizione professionale* delle parti (Art. 6)

Marito	Moglie												Totale
	Non occupata	Dirigente privato	Dirigente pubblico	Quadro/ Impiegato privato	Quadro/ Impiegato pubblico	Operaio o assimilato privato	Operaio o assimilato pubblico	Imprenditore/ Libero profession.	Lavoratore in proprio	Coadiuvante familiare/ socio cooperativa	Collaboratore coord. Cont/prestaz. Opera occas.	Sconosciuta/ Non fornita	
Non occupato	6												6
Dirigente privato	1							2				1	4
Dirigente pubblico													
Quadro/Impiegato privato	1			3	2								6
Quadro/Impiegato pubblico				1	3								4
Operaio o assimilato privato	2		1	6	2	2							13
Operaio o assimilato pubblico													
Imprenditore/ Libero professionista	3		1	4				2	1				11
Lavoratore in proprio	2			4				1	1				8
Coadiuvante familiare/socio cooperativa													
Collaboratore coord. Cont/prestaz. Opera occas.													
Sconosciuta/ Non fornita				1								3	4
<i>Totale</i>	<i>15</i>		<i>2</i>	<i>19</i>	<i>7</i>	<i>2</i>		<i>5</i>	<i>2</i>			<i>4</i>	<i>56</i>

N.B.* In base all'attuazione delle vigenti normative anagrafiche, la posizione professionale dichiarata* è un dato da considerarsi statisticamente indicativo

Tavola 3.45 - Suddivisione Separazioni in base al titolo di studio* delle parti (Art.12)

Marito	Moglie								Totale
	Dottorato di ricerca	Laurea Magistrale	Laurea di primo livello	Diploma superiore	Licenza media/avviamento professionale	Licenza elementare	Nessun titolo	Sconosciuto	
Dottorato di ricerca									
Laurea Magistrale		6		3	3				12
Laurea di primo livello		1							1
Diploma superiore		5		8	12		1	1	27
Licenza media/avviamento professionale		2	2	14	19	5		2	44
Licenza elementare				1	3	3			7
Nessun titolo					1		1		2
Sconosciuto									
<i>Totale</i>		<i>14</i>	<i>2</i>	<i>26</i>	<i>38</i>	<i>8</i>	<i>2</i>	<i>3</i>	<i>93</i>

N.B.* In base all'attuazione delle vigenti normative anagrafiche, titolo di studio dichiarato* è un dato da considerarsi statisticamente indicativo.

Tavola 3.46 - Suddivisione Divorzi in base al titolo di studio* delle parti (Art.12)

Marito	Moglie								Totale
	Dottorato di ricerca	Laurea Magistrale	Laurea di primo livello	Diploma superiore	Licenza media/avviamento professionale	Licenza elementare	Nessun titolo	Sconosciuto	
Dottorato di ricerca									
Laurea Magistrale		13	2	12	8	1		2	38
Laurea di primo livello		1		1	1			1	4
Diploma superiore		12	1	42	33	3	3	7	101
Licenza media/avviamento professionale		13	1	39	79	17	7	6	162
Licenza elementare		1		9	17	3	1		31
Nessun titolo		2		10	9	2			23
Sconosciuto		2		3	5		1		11
<i>Totale</i>		<i>44</i>	<i>4</i>	<i>116</i>	<i>152</i>	<i>26</i>	<i>12</i>	<i>16</i>	<i>370</i>

N.B.* In base all'attuazione delle vigenti normative anagrafiche, titolo di studio dichiarato* è un dato da considerarsi statisticamente indicativo.

Tavola 3.47 - Suddivisione Separazioni in base alla condizione professionale* delle parti (Art.12)

Marito	Moglie						Sconosciuta / non fornita	Totale
	Occupato/a	Casalingo/a	Studente/ studentessa	Disoccupato/ In cerca di prima occupazione	Ritirato/a dal lavoro	Altra condizione non professionale		
Occupato/a	38	11	3	4	1		7	64
Casalingo/a								
Studente/ studentessa	1		1	2				4
Disoccupato/In cerca di prima occupazione	7	3	2	1				13
Ritirato/a dal lavoro	5	4			1			10
Altra condizione non professionale								
Sconosciuta/non fornita	1	1						2
<i>Totale</i>	<i>52</i>	<i>19</i>	<i>6</i>	<i>7</i>	<i>2</i>		<i>7</i>	<i>93</i>

Tavola 3.48 - Suddivisione Divorzi in base alla condizione professionale* delle parti (Art.12)

Marito	Moglie						Sconosciuta/ non fornita	Totale
	Occupato/a	Casalingo/a	Studente/ studentessa	Disoccupato/ In cerca di prima occupazione	Ritirato/a dal lavoro	Altra condizione non professionale		
Occupato/a	197	28	15	12	10		24	286
Casalingo/a								
Studente/studentessa	5		3				1	9
Disoccupato/In cerca di prima occupazione	10	3		1			2	16
Ritirato/a dal lavoro	8	6	1		4			19
Altra condizione non professionale	1							1
Sconosciuta/non fornita	26	1		3	1		8	39
<i>Totale</i>	<i>247</i>	<i>38</i>	<i>19</i>	<i>16</i>	<i>15</i>		<i>35</i>	<i>370</i>

N.B.* In base all'attuazione delle vigenti normative anagrafiche, la condizione professionale dichiarata* è un dato da considerarsi statisticamente indicativo.

Tavola 3.49 - Suddivisione Separazioni in base alla posizione professionale* delle parti (Art.12)

Marito	Moglie												Totale
	Non occupata	Dirigente privato	Dirigente pubblico	Quadro/ Impiegato privato	Quadro/ Impiegato pubblico	Operaio o assimilato privato	Operaio o assimilato pubblico	Imprenditore/ Libero profession.	Lavoratore in proprio	Coadiuvante familiare/ socio cooperativa	Collaboratore coord. Cont/prestaz. Opera occas.	Sconosciuta/ Non fornita	
Non occupato	14			7		4	1	1					27
Dirigente privato	1												1
Dirigente pubblico													
Quadro/Impiegato privato	6			6	1			2	1			2	18
Quadro/Impiegato pubblico	1				1			1					3
Operaio o assimilato privato	2			4	1	2	1					2	12
Operaio o assimilato pubblico													
Imprenditore/Libero professionista	1			2				4				2	9
Lavoratore in proprio	8			5		2		2	3			1	21
Coadiuvante familiare/socio cooperativa													
Collaboratore coord. Cont/prestaz. Opera occas.													
Sconosciuta/ Non fornita	1			1									2
<i>Totale</i>	<i>34</i>			<i>25</i>	<i>3</i>	<i>8</i>	<i>2</i>	<i>10</i>	<i>4</i>			<i>7</i>	<i>93</i>

N.B.* In base all'attuazione delle vigenti normative anagrafiche, la posizione professionale dichiarata* è un dato da considerarsi statisticamente indicativo.

Tavola 3.50 - Suddivisione Divorzi in base alla posizione professionale* delle parti (Art.12)

Marito	Moglie												Totale
	Non occupata	Dirigente privato	Dirigente pubblico	Quadro/ Impiegato privato	Quadro/ Impiegato pubblico	Operaio o assimilato privato	Operaio o assimilato pubblico	Imprenditore/ Libero profession.	Lavoratore in proprio	Coadiuvante familiare/ socio cooperativa	Collaboratore coord. Cont/prestaz. Opera occas.	Sconosciuta/ Non fornita	
Non occupato	18			10		7			7			3	45
Dirigente privato				1	1				1				3
Dirigente pubblico	1							1					2
Quadro/Impiegato privato	20	2		33	16	2	2	9	2			5	91
Quadro/Impiegato pubblico	8			6	4	2	2	2	1				25
Operaio o assimilato privato	19			19	3	4	1	2	3			8	59
Operaio o assim. pubblico					1								1
Imprenditore/ Libero professionista	1			11	8	1	1	8	1			6	37
Lavoratore in proprio	15			20	2	7	1	3	13	1		5	67
Coadiuvante familiare/socio cooperativa	1												1
Collaboratore coord. Cont/ prestaz. Opera occas.													
Sconosciuta/ Non fornita	5			12	4	5	1	2	1	1		8	39
<i>Totale</i>	88	2		112	39	28	8	27	29	2		35	370

N.B.* In base all'attuazione delle vigenti normative anagrafiche, la posizione professionale dichiarata* è un dato da considerarsi statisticamente indicativo.

Tavola 3. 51 – Suddivisione per evento e rito: Separazioni e Divorzi in base alla durata del matrimonio (Art.6)

Anni durata matrimonio	Evento in base al rito				Totale
	Separazione di matrimonio civile	Separazione di matrimonio religioso	Divorzio di matrimonio civile	Divorzio di matrimonio religioso	
2		1			1
4	2	1			3
5	1	1	2	2	6
7		2			2
8			4	1	5
9			1	1	2
10			2		2
11	1			1	2
12	1			3	4
13		1	1	2	4
14	1	1	1	1	4
15				2	2
16			1		1
17				1	1
19	1			1	2
20				1	1
21			3	1	4
22			1		1
23				1	1
25	1			2	3
27	1		2		3
28				1	1
29				3	3
30			1	1	2
32	1			1	2
33	2		1		3
35				2	2
36				1	1
37		1			1
40			1		1
44				2	2
45		1			1
46				1	1
48				1	1
50				1	1
51		1		1	2
<i>Totale</i>	<i>12</i>	<i>10</i>	<i>21</i>	<i>35</i>	<i>78</i>

Tavola 3. 52 – Suddivisione per evento e rito: Separazione e Divorzi in base alla durata del matrimonio (Art.12)

Anni durata matrimonio	Evento in base al rito				Totale
	Separazione di matrimonio civile	Separazione di matrimonio religioso	Divorzio di matrimonio civile	Divorzio di matrimonio religioso	
1	3				3
2	2			2	4
3	1	2	1	4	8
4	8		6	3	17
5	3	4	5	7	19
6	8	2	8	8	26
7	4	3	14	14	35
8	3	1	13	12	29
9	2		11	5	18
10	4		9	9	22
11			10	5	15
12	4	1	2	7	14
13	4		5	3	12
14			8	9	17
15			4	8	12
16	1	1	6		8
17			4	3	7
18	1		2	2	5
19		2	1	6	9
20	1		3	5	9
21			3	6	9
22		1	1	1	3
23			1	3	4
24	1		3	4	8
25	1	1		4	6
26			1	3	4
27			3	3	6
28	1		2	9	12
29		3	2	10	15
30		1	1	2	4
31	1		1	4	6
32		3	2	5	10
33				6	6
34				5	5
35			3	3	6
36		1	3	5	9
37			1	6	7
38		2		4	6
39		1	1	5	7
40		1	2	2	5
41	2	1	1	5	9
42			1	2	3
43		2		1	3
44		1	1	2	4
45		1		2	3
46			1	1	2
47				3	3
48				2	2
49		2		1	3
51				1	1
52		1		2	3
<i>Totale</i>	55	38	146	224	463