



Capitolo 3

DEMOGRAFIA



**SERVIZIO STATISTICA E TOPONOMASTICA
UFFICIO PUBBLICAZIONI E ANALISI STATISTICHE**

Tavola 3.1 – Serie storica dei residenti iscritti in anagrafe al 31-12 di ogni anno, dal 2004 al 2013

Anno	Totale residenti
2004	902.342
2005	900.748
2006	900.736
2007	908.129
2008	909.345
2009	910.504
2010	908.568
2011	906.874
2012	911.823
2013	905.014

Tavola 3.2 – Serie storica delle percentuali di anziani su totale popolazione dal 2004 al 2013

Anno	% Anziani/popolazione
2004	23
2005	23,5
2006	23,7
2007	23,7
2008	23,8
2009	23,9
2010	24
2011	24,3
2012	24,5
2013	24,9

Grafico 1 - Trend della popolazione di Torino nel decennio 2004 – 2013

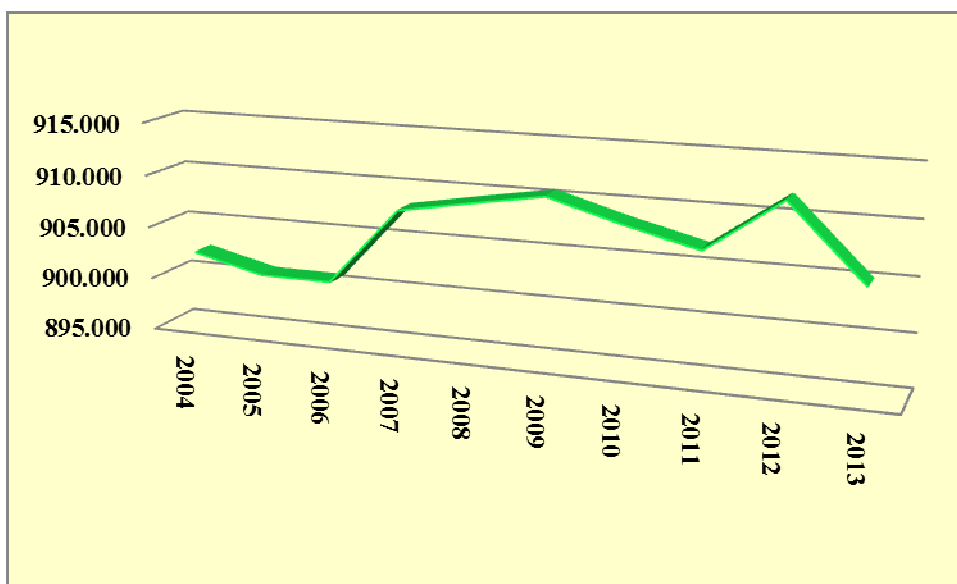


Grafico 2 – Percentuale di residenti di età superiore a 65 anni nel decennio 2004 - 2013

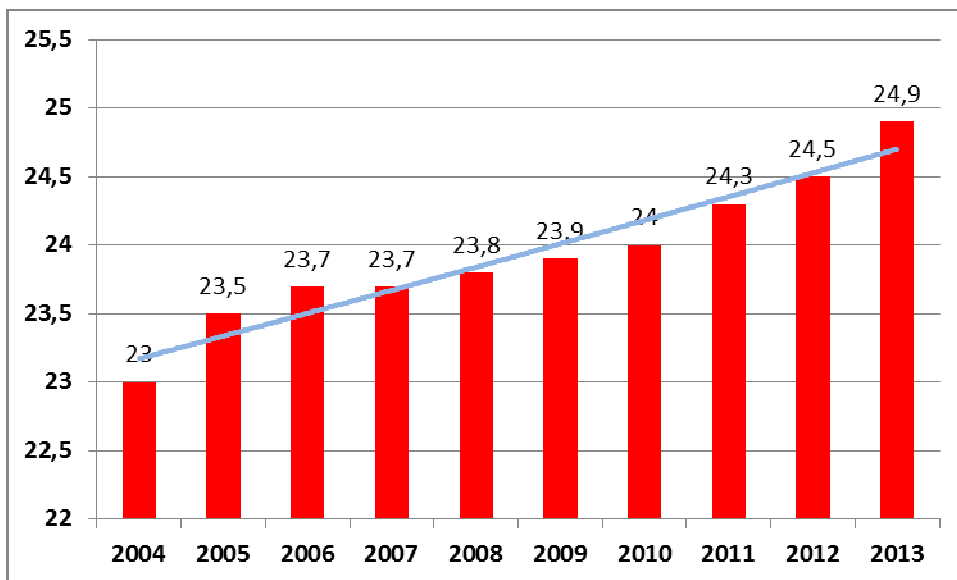


Tavola 3.3 – Movimento della popolazione residente secondo le risultanze anagrafiche – Anno 2013

Movimento migratorio		
Immigrati	Emigrati	Saldo migratorio
26.332	32.835	-6.503

Movimento naturale		
Nati vivi	Morti	Saldo naturale
7.486	9.748	-2.262

Tavola 3.4 – Tassi sulla popolazione media – Anno 2013

Tasso di natalità	8,2
Tasso di mortalità	10,7
Tasso di nuzialità	2,1

Tavola 3.5 – Indicatori strutturali della popolazione – Anno 2013

Indice di vecchiaia	200,5
Indice dipendenza anziani	39,7
Indice dipendenza giovani	19,8

Tavola 3.6 – Popolazione iscritta in anagrafe per singolo anno di età e per genere – Anno 2013

Età	F	M	Totale
0	3.461	3.619	7.080
1	3.842	3.998	7.840
2	3.842	4.025	7.867
3	3.770	4.044	7.814
4	3.918	4.165	8.083
5	3.882	4.066	7.948
6	3.739	4.003	7.742
7	3.630	3.921	7.551
8	3.586	3.853	7.439
9	3.478	3.786	7.264
10	3.573	3.676	7.249
11	3.501	3.653	7.154
12	3.483	3.569	7.052
13	3.514	3.753	7.267
14	3.350	3.681	7.031
15	3.467	3.578	7.045
16	3.419	3.522	6.941
17	3.320	3.493	6.813
18	3.318	3.610	6.928
19	3.407	3.744	7.151
20	3.636	3.849	7.485
21	3.719	4.176	7.895
22	3.809	4.066	7.875
23	4.054	4.276	8.330
24	4.257	4.406	8.663
25	4.332	4.684	9.016
26	4.575	4.475	9.050
27	4.772	4.869	9.641
28	5.023	5.022	10.045
29	5.121	4.997	10.118
30	5.256	5.359	10.615
31	5.497	5.482	10.979
32	5.517	5.459	10.976
33	5.611	5.676	11.287
34	5.783	5.966	11.749
35	6.173	6.138	12.311
36	6.380	6.305	12.685
37	6.614	6.552	13.166
38	7.037	6.926	13.963
39	7.365	7.328	14.693
40	7.260	7.257	14.517
41	7.300	7.451	14.751
42	7.495	7.452	14.947
43	7.415	7.437	14.852
44	7.448	7.412	14.860
45	7.526	7.463	14.989
46	7.508	7.191	14.699
47	7.448	7.201	14.649
48	7.182	7.029	14.211
49	7.402	7.073	14.475
50	7.136	6.687	13.823

Età	F	M	Totale
51	6.698	6.275	12.973
52	6.658	6.131	12.789
53	6.463	6.039	12.502
54	6.345	5.915	12.260
55	6.270	5.731	12.001
56	6.160	5.734	11.894
57	6.068	5.558	11.626
58	5.816	5.275	11.091
59	5.790	5.148	10.938
60	5.669	4.888	10.557
61	5.600	4.888	10.488
62	5.569	4.813	10.382
63	5.869	4.919	10.788
64	5.804	4.979	10.783
65	6.375	5.423	11.798
66	6.291	5.436	11.727
67	6.450	5.557	12.007
68	4.927	4.227	9.154
69	5.363	4.415	9.778
70	5.449	4.470	9.919
71	5.525	4.542	10.067
72	5.602	4.419	10.021
73	6.294	5.008	11.302
74	6.282	4.893	11.175
75	6.163	4.836	10.999
76	5.812	4.293	10.105
77	5.513	3.996	9.509
78	5.512	3.931	9.443
79	5.265	3.559	8.824
80	4.934	3.356	8.290
81	4.737	3.065	7.802
82	4.692	2.937	7.629
83	4.628	2.871	7.499
84	3.944	2.350	6.294
85	3.567	1.965	5.532
86	3.325	1.720	5.045
87	2.843	1.382	4.225
88	2.531	1.099	3.630
89	2.090	887	2.977
90	1.843	755	2.598
91	1.599	576	2.175
92	1.469	487	1.956
93	1.032	338	1.370
94	539	150	689
95	322	99	421
96	292	66	358
97	261	55	316
98	224	47	271
99	130	30	160
100 e più	265	38	303
<i>Totale</i>	<i>474.020</i>	<i>430.994</i>	<i>905.014</i>

Tavola 3.7 – Totale residenti per genere e circoscrizione – Anno 2013

Circoscrizione	F	M	Totale
1	40.882	37.143	78.025
2	54.455	47.145	101.600
3	68.469	60.942	129.411
4	52.318	46.868	99.186
5	65.368	61.372	126.740
6	55.377	52.914	108.291
7	46.606	42.891	89.497
8	30.541	27.154	57.695
9	39.749	35.835	75.584
10	20.255	18.730	38.985
<i>Totale</i>	<i>474.020</i>	<i>430.994</i>	<i>905.014</i>

Tavola 3.8 – Età media per genere e circoscrizione – Anno 2013

Circoscrizione	F	M
1	47,43	43,98
2	49,93	46,03
3	47,77	44,03
4	46,90	43,16
5	46,63	43,18
6	45,70	42,45
7	46,39	42,54
8	47,74	43,83
9	48,30	44,78
10	48,25	44,93
<i>Età media città</i>	<i>47,42</i>	<i>43,78</i>

Tavola 3.9 – Popolazione residente per genere e classi d'età – Anno 2013

Classi d'età	Femmine	Maschi	Totale	Indice di mascolinità
Da 0 a 4 anni	18.833	19.851	38.684	105
Da 5 a 9 anni	18.315	19.629	37.944	107
Da 10 a 14 anni	17.421	18.332	35.753	105
Da 15 a 19 anni	16.931	17.947	34.878	106
Da 20 a 24 anni	19.475	20.773	40.248	107
Da 25 a 29 anni	23.823	24.047	47.870	101
Da 30 a 34 anni	27.664	27.942	55.606	101
Da 35 a 39 anni	33.569	33.249	66.818	99
Da 40 a 44 anni	36.918	37.009	73.927	100
Da 45 a 49 anni	37.066	35.957	73.023	97
Da 50 a 54 anni	33.300	31.047	64.347	93
Da 55 a 59 anni	30.104	27.446	57.550	91
Da 60 a 64 anni	28.511	24.487	52.998	86
Da 65 a 69 anni	29.406	25.058	54.464	85
Da 70 a 74 anni	29.152	23.332	52.484	80
Da 75 a 79 anni	28.265	20.615	48.880	73
Oltre i 79 anni	45.267	24.273	69.540	54
<i>Totale</i>	<i>474.020</i>	<i>430.994</i>	<i>905.014</i>	<i>91</i>

Tavola 3.10 – Residenti per area di nascita e genere – Anno 2013

Classi d'età	Area di nascita femmine							Totale Femmine
	Altre prov. del Piemonte	Altre regioni italiane	Altri comuni della prov. di Torino	Area metropolitana	Comuni contermini	Estero	Torino	
Da 0 a 4 anni	128	483	73	1.186		423	16.540	18.833
Da 5 a 9 anni	140	617	59	1.175	1	1.096	15.227	18.315
Da 10 a 14 anni	154	634	74	1.502		2.035	13.022	17.421
Da 15 a 19 anni	138	695	79	1.687	13	3.133	11.186	16.931
Da 20 a 24 anni	288	1.082	146	1.729	39	5.056	11.135	19.475
Da 25 a 29 anni	496	2.117	230	1.453	57	8.591	10.879	23.823
Da 30 a 34 anni	730	3.174	393	1.479	85	10.219	11.584	27.664
Da 35 a 39 anni	820	4.328	464	1.327	91	10.524	16.015	33.569
Da 40 a 44 anni	798	5.538	381	1.299	62	9.483	19.357	36.918
Da 45 a 49 anni	963	8.230	365	1.123	59	8.015	18.311	37.066
Da 50 a 54 anni	1.041	10.678	332	724	66	6.283	14.176	33.300
Da 55 a 59 anni	1.408	13.595	343	694	68	4.320	9.676	30.104
Da 60 a 64 anni	2.138	15.630	511	623	147	2.793	6.669	28.511
Da 65 a 69 anni	2.983	16.980	765	835	269	1.618	5.956	29.406
Da 70 a 74 anni	3.427	15.774	782	887	240	1.565	6.477	29.152
Da 75 a 79 anni	3.651	14.650	647	751	219	1.287	7.060	28.265
Oltre i 79 anni	8.097	21.797	1.486	1.705	536	1.824	9.822	45.267
<i>Totale</i>	<i>27.400</i>	<i>136.002</i>	<i>7.130</i>	<i>20.179</i>	<i>1.952</i>	<i>78.265</i>	<i>203.092</i>	<i>474.020</i>

Segue Tavola 3.10 – Residenti per area di nascita e genere – Anno 2013

Classi d'età	Area di nascita maschi							Totale Maschi
	Altre prov. del Piemonte	Altre regioni italiane	Altri comuni della prov. di Torino	Area metropolitana	Comuni contermini	Estero	Torino	
Da 0 a 4 anni	136	520	68	1.246		443	17.438	19.851
Da 5 a 9 anni	150	648	69	1.328		1.213	16.221	19.629
Da 10 a 14 anni	157	717	70	1.574		2.151	13.663	18.332
Da 15 a 19 anni	146	744	65	1.719	18	3.517	11.738	17.947
Da 20 a 24 anni	273	1.369	119	1.725	27	5.263	11.997	20.773
Da 25 a 29 anni	370	2.471	206	1.417	71	7.704	11.808	24.047
Da 30 a 34 anni	562	3.827	297	1.540	73	9.226	12.417	27.942
Da 35 a 39 anni	629	4.377	413	1.427	70	9.414	16.919	33.249
Da 40 a 44 anni	721	5.895	377	1.361	75	8.438	20.142	37.009
Da 45 a 49 anni	771	8.322	318	1.143	62	7.025	18.316	35.957
Da 50 a 54 anni	834	10.232	268	663	40	5.045	13.965	31.047
Da 55 a 59 anni	1.128	12.777	314	592	79	3.100	9.456	27.446
Da 60 a 64 anni	1.565	13.955	424	438	135	1.607	6.363	24.487
Da 65 a 69 anni	2.314	14.820	577	616	219	977	5.535	25.058
Da 70 a 74 anni	2.526	13.140	545	612	194	908	5.407	23.332
Da 75 a 79 anni	2.275	11.237	340	464	135	769	5.395	20.615
Oltre i 79 anni	3.826	12.369	567	771	234	932	5.574	24.273
<i>Totale</i>	<i>18.383</i>	<i>117.420</i>	<i>5.037</i>	<i>18.636</i>	<i>1.432</i>	<i>67.732</i>	<i>202.354</i>	<i>430.994</i>

Tavola 3.11 – Centenari e ultracentenari residenti a Torino per Regione di nascita – Anno 2013

Regione di nascita	100	101	102	103	104	105	106	107	108	109	Totale
Abruzzo		1									1
Basilicata	3	2		1							6
Calabria	3	6	2								11
Campania	8	3		2							13
Emilia-Romagna	1	4	1								6
Friuli-Venezia Giulia	5	2	2		1	1					11
Lazio	2										2
Liguria	2	2	1								5
Lombardia	2	2	2	1						1	8
Molise			1	1							2
Piemonte	64	44	17	13	4	7	3	2			154
Puglia	6	7	3	2							18
Sardegna	1										1
Sicilia	6	4	4	1	1						16
Toscana	2	1	1				1				5
Trentino-Alto Adige/Südtirol	2										2
Umbria	1										1
Veneto	6	6	3	2	2		1				20
Eestero	8	2	2	7		1			1		21
<i>Totale</i>	<i>122</i>	<i>86</i>	<i>39</i>	<i>30</i>	<i>8</i>	<i>9</i>	<i>5</i>	<i>2</i>	<i>1</i>	<i>1</i>	<i>303</i>

Grafico 3 – Centenari e ultracentenari per circoscrizione di residenza – Anno 2013

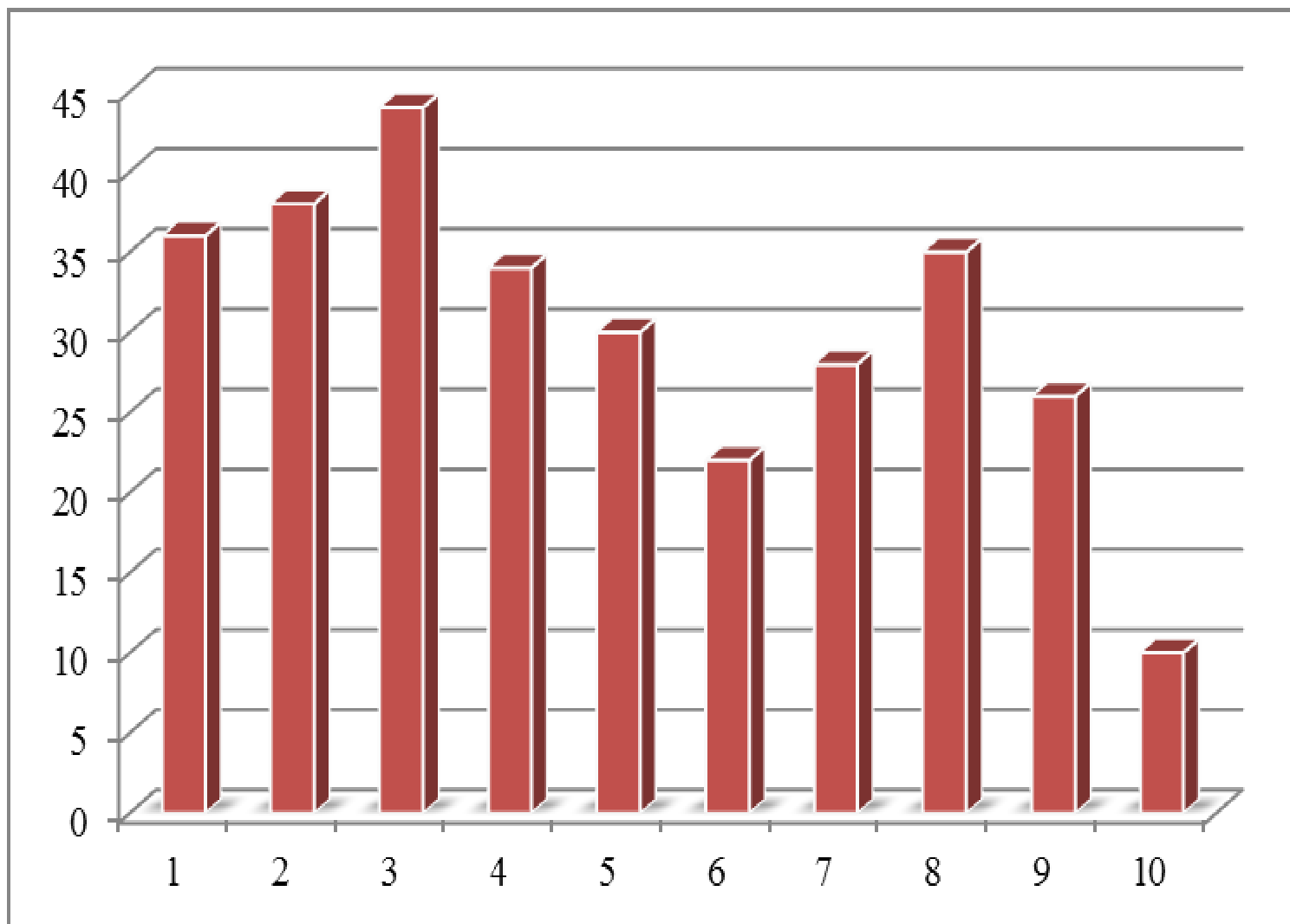


Grafico 4 – Stato civile delle donne residenti a Torino – Anno 2013

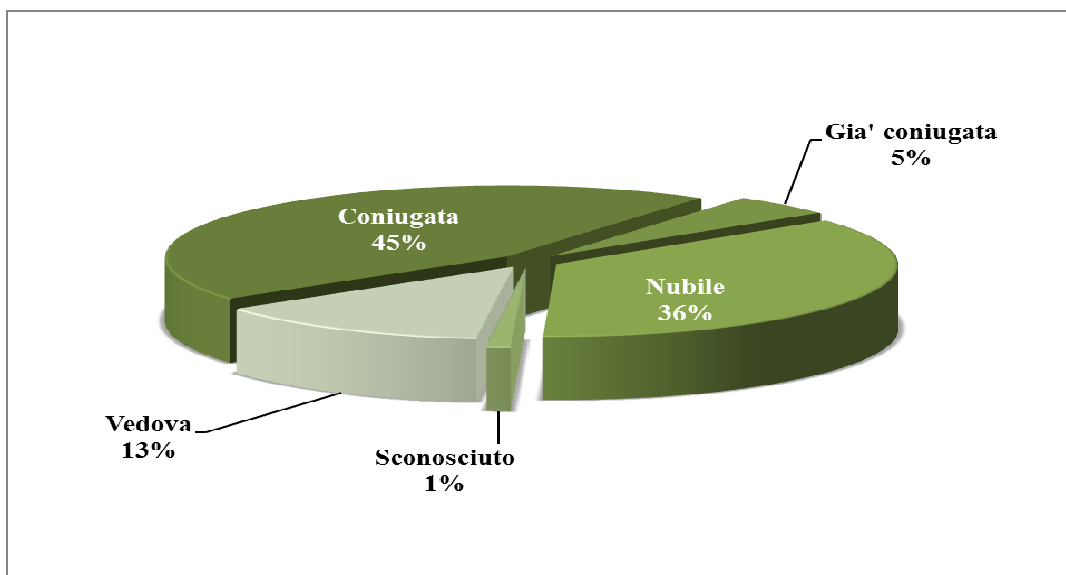


Grafico 5 – Stato civile degli uomini residenti a Torino – Anno 2013

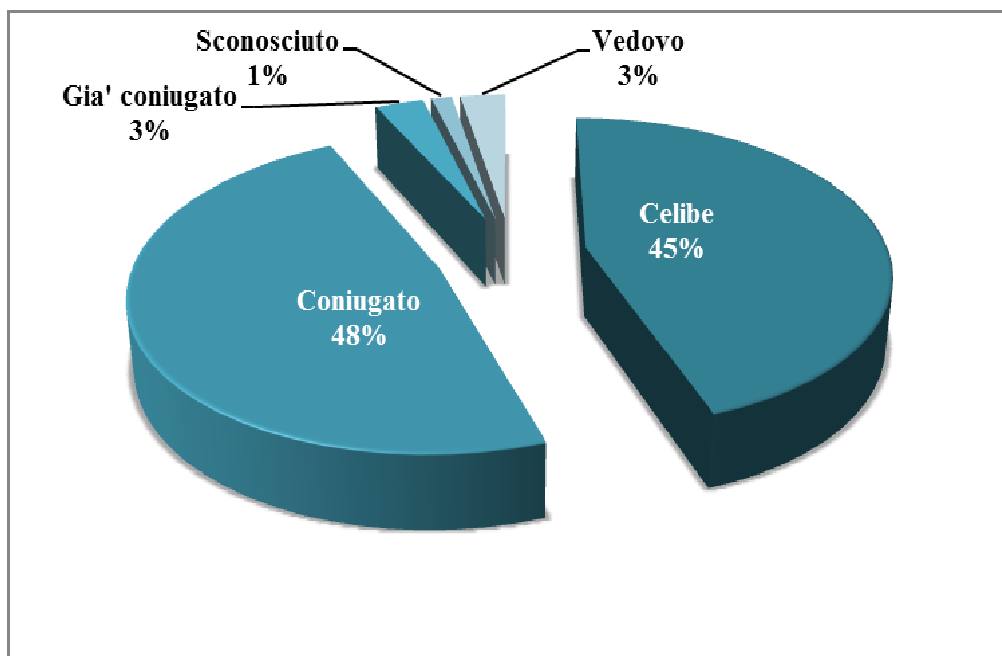


Tavola 3.12 – Nuclei per tipologia e circoscrizione di residenza – Anno 2013

Tipologia nucleo	Circoscrizione										Totale
	1	2	3	4	5	6	7	8	9	10	
Altre tipologie	1.541	497	581	755	1.218	460	1.539	1.114	175	323	8.203
Coppie con figli	6.343	10.285	12.962	9.742	13.199	10.867	8.244	5.096	7.427	4.120	88.285
Coppie con figli e altri componenti	31	58	82	105	161	178	124	36	77	33	885
Coppie con figli e parenti	274	385	576	501	805	914	555	244	396	252	4.902
Coppie con figli, parenti e altri compon	11	12	32	24	45	69	45	5	24	13	280
Coppie senza figli	5.302	9.874	11.333	7.932	10.697	8.564	6.444	4.116	7.053	3.459	74.774
Coppie senza figli con altri componenti	34	43	53	65	74	71	46	31	51	14	482
Coppie senza figli con paren. e altri co	2	6	8	8	12	8	6	4	6	3	63
Coppie senza figli con parenti	92	170	219	153	266	215	165	99	141	88	1.608
Femmine sole	12.380	12.774	16.771	12.152	12.294	10.127	10.886	8.192	8.991	3.547	108.114
Intestataro con altri componenti	1.086	1.264	1.793	1.552	1.780	1.316	1.259	787	1.093	486	12.416
Intestataro con parenti	812	968	1.274	994	1.221	1.102	976	607	776	355	9.085
Intestataro con parenti e altri compone	39	53	69	69	104	94	82	37	60	30	637
Madre con figli	3.301	4.258	5.116	3.990	5.039	4.333	3.457	2.392	3.011	1.624	36.521
Madre con figli e altri componenti	362	495	622	581	745	584	543	316	386	176	4.810
Madre con figli e parenti	238	312	383	310	506	480	315	168	244	171	3.127
Madre con figli, parenti e altri compone	23	33	39	41	74	74	32	18	26	16	376
Maschi soli	10.837	7.910	11.949	9.459	9.357	8.755	9.388	6.539	6.313	2.576	83.083
Padre con figli	658	710	878	670	929	785	636	469	548	338	6.621
Padre con figli e altri componenti	479	553	790	668	848	690	588	359	438	263	5.676
Padre con figli e parenti	42	60	73	43	96	91	66	38	54	23	586
Padre con figli, parenti e altri compone	13	17	20	37	49	49	26	15	28	14	268
<i>Totale</i>	<i>43.900</i>	<i>50.737</i>	<i>65.623</i>	<i>49.851</i>	<i>59.519</i>	<i>49.826</i>	<i>45.422</i>	<i>30.682</i>	<i>37.318</i>	<i>17.924</i>	<i>450.802</i>

Tavola 3.13 – Nuclei per numero componenti e circoscrizione di residenza – Anno 2013

Nucleo componenti	Circoscrizioni										Totale
	1	2	3	4	5	6	7	8	9	10	
1	24.750	21.178	29.291	22.358	22.862	19.332	21.803	15.834	15.475	6.444	199.327
2	9.748	15.454	18.409	13.533	17.639	14.184	11.292	7.313	11.270	5.599	124.441
3	5.111	8.164	10.306	7.863	10.271	8.370	6.542	4.063	6.032	3.162	69.884
4	3.310	4.962	6.145	4.784	6.770	5.599	4.139	2.606	3.550	2.045	43.910
5	767	784	1.158	986	1.389	1.552	1.177	664	770	476	9.723
6	160	138	218	232	420	486	325	137	152	129	2.397
7	34	39	71	64	122	182	95	48	49	44	748
8	11	10	18	21	31	60	29	13	16	18	227
9	5	7	6	4	11	29	9	1	1	2	75
10	4	1		4	3	13	7	2	2	2	38
11			1	1	1	7	3	1	1	3	18
12				1		2	1				4
13						2					2
14						3					3
15						1					1
19						2					2
20						1					1
22						1					1
<i>Totale</i>	<i>43.900</i>	<i>50.737</i>	<i>65.623</i>	<i>49.851</i>	<i>59.519</i>	<i>49.826</i>	<i>45.422</i>	<i>30.682</i>	<i>37.318</i>	<i>17.924</i>	<i>450.802</i>

Grafico 6 - Nuclei con intestatario che vive in comunità per circoscrizione - Anno 2013

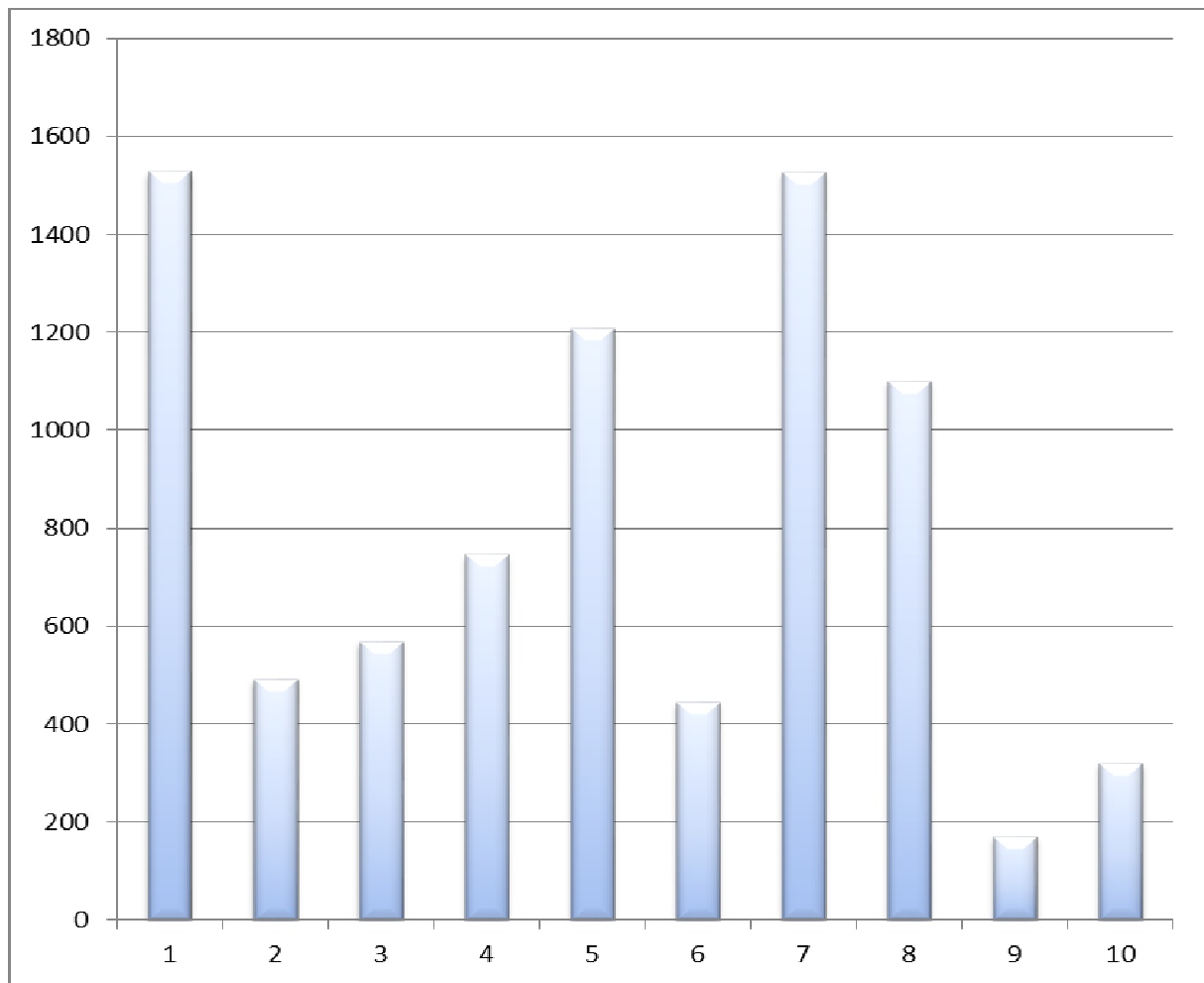


Tavola 3.14 – Stranieri residenti a Torino nel decennio 2004 – 2013

Anno	Stranieri
2004	70.064
2005	78.613
2006	84.854
2007	103.795
2008	115.809
2009	124.200
2010	129.067
2011	133.869
2012	142.191
2013	140.138

Grafico 7 – Trend degli stranieri residenti dal 2004 al 2013

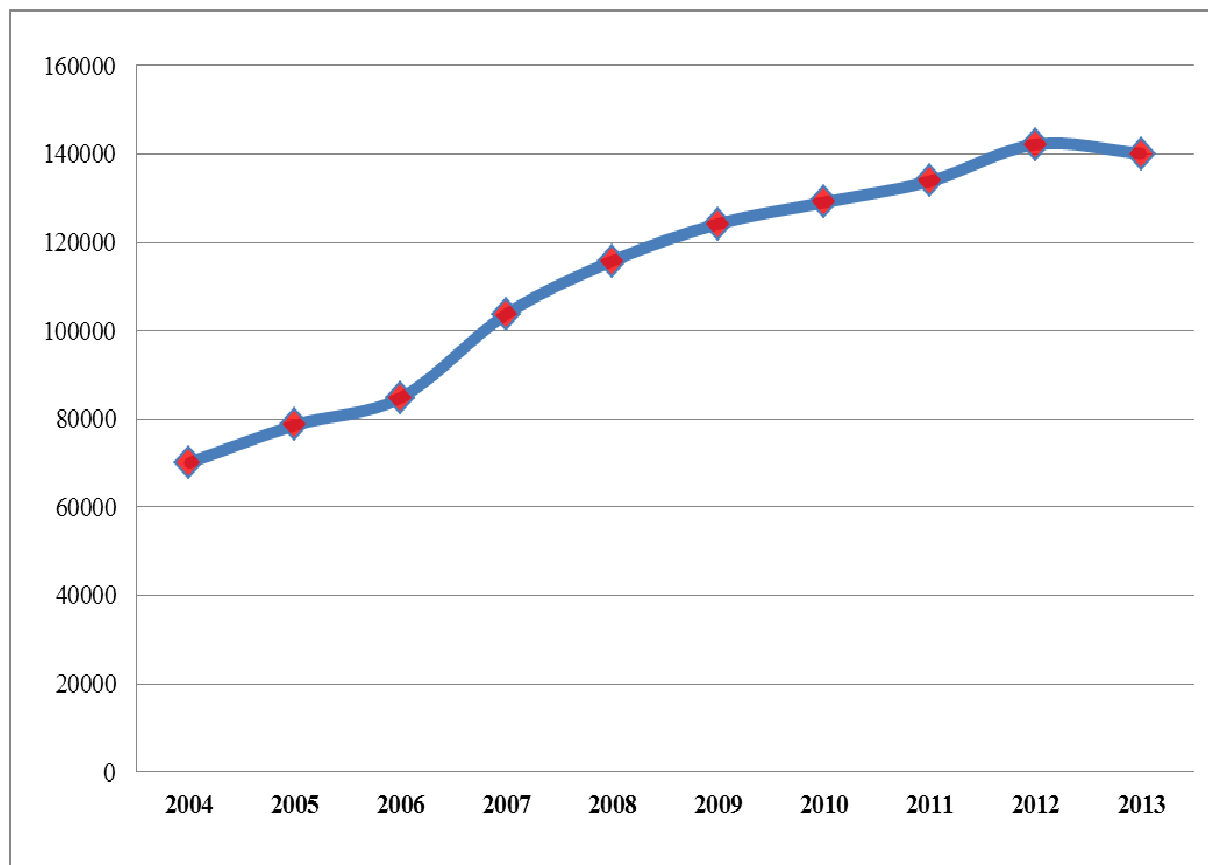


Grafico 8 - Stranieri residenti per genere e circoscrizione - Anno 2013

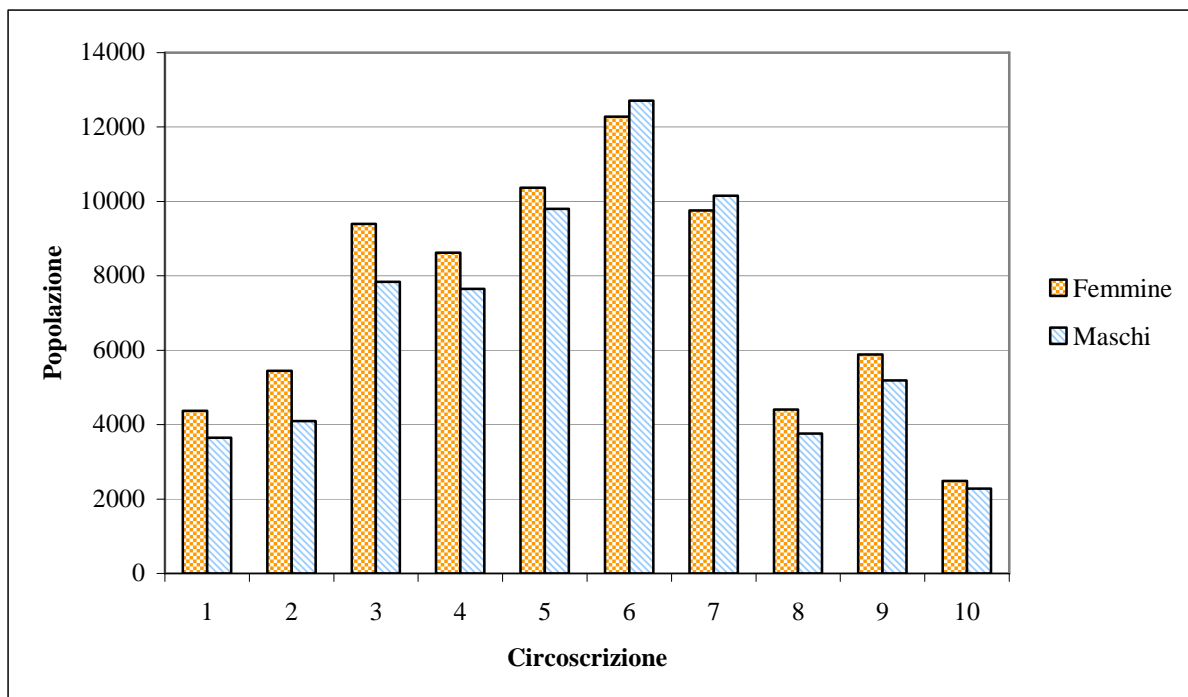


Grafico 9 - Percentuali relative di stranieri sul totale residenti per circoscrizione – Anno 2013

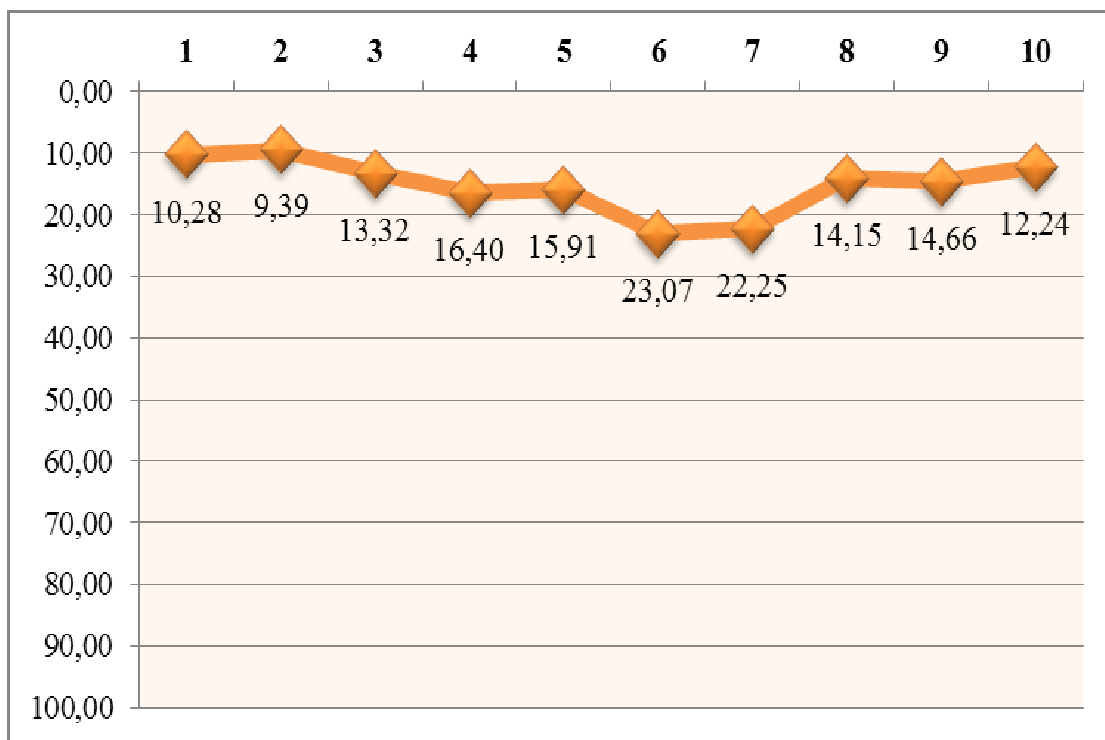


Tavola 3.15 - Stranieri residenti per cittadinanza – Anno 2013

Cittadinanza		Totale
Africa	Algeria	259
	Angola	20
	Benin	11
	Botswana	1
	Burkina Faso	33
	Burundi	8
	Camerun	569
	Capo Verde	20
	Ciad	15
	Congo	177
	Costa D'avorio	636
	Egitto	4.779
	Eritrea	151
	Etiopia	166
	Gabon	4
	Gambia	26
	Ghana	487
	Guinea	41
	Guinea Bissau	4
	Guinea Equatoriale	1
	Kenya	45
	Liberia	49
	Libia	19
	Madagascar	42
	Mali	111
	Marocco	19.892
	Mauritania	5
	Mauritius	63
	Mozambico	4
	Niger	38
	Nigeria	4.277
	Repubblica Centrafricana	3
	Rep. Democratica Del Congo	185
	Ruanda	3
	Senegal	1.592
	Seychelles	10
	Sierra Leone	57
	Somalia	468
	Sud Africa	9
	Sudan	102
	Tanzania	16
	Togo	49
	Tunisia	1.566
Uganda	3	
Zaire	33	
Zimbabwe	1	
<i>Africa Totale</i>		36.050

Cittadinanza		Totale
America	Argentina	249
	Barbados	1
	Bolivia	403
	Brasile	1.953
	Canada	24
	Cile	52
	Colombia	556
	Costarica	14
	Cuba	432
	Dominica	32
	Ecuador	1.592
	El Salvador	124
	Giamaica	1
	Guatemala	8
	Haiti	3
	Honduras	31
	Messico	78
	Nicaragua	7
	Panama	11
	Paraguay	81
	Peru'	9.390
	Repubblica Dominicana	256
	Saint Lucia	1
Saint Vincent E Grenadine	1	
Stati Uniti D'america	209	
Trinidad E Tobago	2	
Uruguay	24	
Venezuela	102	
<i>America Totale</i>		15.637

Segue Tavola 3.15 - Stranieri residenti per cittadinanza – Anno 2013

Cittadinanza		Totale
Asia	Afghanistan	153
	Arabia Saudita	1
	Bangladesh	1.277
	Cambogia	1
	Cina Nazionalista	41
	Filippine	3.752
	Giappone	170
	Giordania	70
	India	370
	Indonesia	22
	Iran	674
	Iraq	30
	Israele	54
	Kirghizistan	7
	Laos	1
	Libano	118
	Malaysia	8
	Mongolia	18
	Myanmar	1
	Nepal	14
	Pakistan	526
	Rep.Popol.Democ.Di Corea	10
	Repubblica Di Corea	39
	Repubblica Popolare Cinese	7.128
	Singapore	7
	Siria	36
	Sri Lanka	149
	Tagikistan	1
	Taiwan	6
	Territori Della Autonomia Palestinese	43
	Territorio Della Autonomia Palestinese	2
	Thailandia	69
Uzbekistan	8	
Vietnam	30	
Yemen	3	
<i>Asia Totale</i>		<i>14.839</i>

Cittadinanza		Totale
Europa	Albania	6.093
	Armenia*	11
	Azerbaigian*	6
	Bielorussia	66
	Bosnia-Erzegovina	451
	Cecoslovacchia	2
	Federazione Russa	463
	Georgia*	15
	Islanda	2
	Jugoslavia	220
	Kazakistan*	21
	Kosovo	15
	Moldova	4.860
	Montenegro	2
	Norvegia	12
	Repubblica Di Macedonia	171
	Repubblica Di Serbia	61
	San Marino	13
	Serbia E Montenegro	22
	Svizzera	90
Turchia	507	
Ucraina	899	
Urss	33	
<i>Europa Totale</i>		<i>14.035</i>

Segue Tavola 3.15 - Stranieri residenti per cittadinanza – Anno 2013

Cittadinanza		Totale
U.E.	Austria	48
	Belgio	77
	Bulgaria	264
	Cipro	2
	Croazia	159
	Danimarca	31
	Estonia	21
	Finlandia	21
	Francia	894
	Germania	366
	Grecia	178
	Irlanda	45
	Lettonia	34
	Lituania	106
	Lussemburgo	13
	Malta	5
	Paesi Bassi	78
	Polonia	522
	Portogallo	110
	Regno Unito	312
	Repubblica Ceca	55
	Romania	55.333
	Slovacchia	62
	Slovenia	14
Spagna	684	
Svezia	32	
Ungheria	49	
<i>U.E. Totale</i>		<i>59.515</i>
Oceania	Australia	16
	Nuova Zelanda	7
	Polinesia Francese	1
<i>Oceania Totale</i>		<i>24</i>
In Attesa Di Apolidia		15
Citt.Non Definita		23
<i>Totale complessivo</i>		<i>140.138</i>

* Paesi Caucasici, a scavalco fra Europa e Asia

% Stranieri su totale residenti 15,48%

Grafico 10 - Stranieri residenti a Torino per area di provenienza – Anno 2013

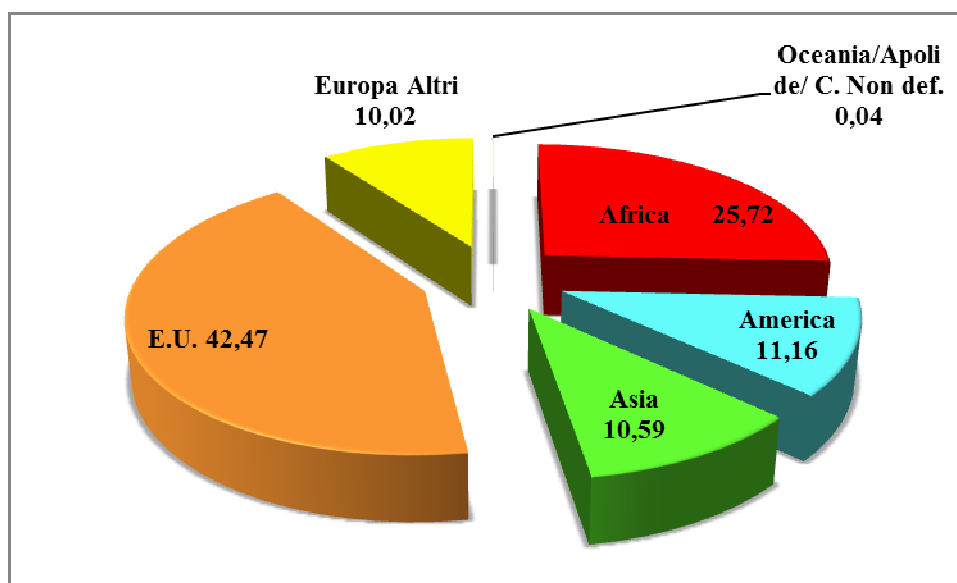


Grafico 11 - Stranieri residenti a Torino per classi di età - Anno 2013

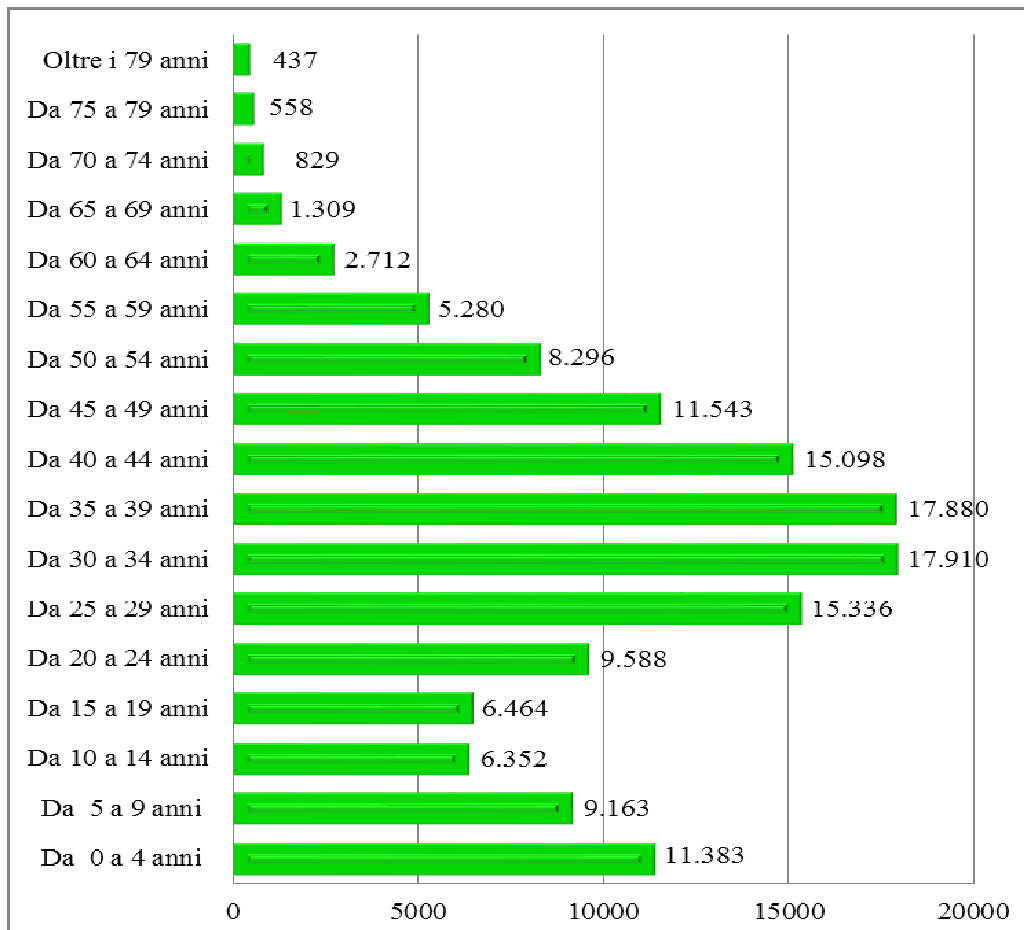


Grafico 12 – Le maggiori nazionalità straniere per circoscrizione - Anno 2013

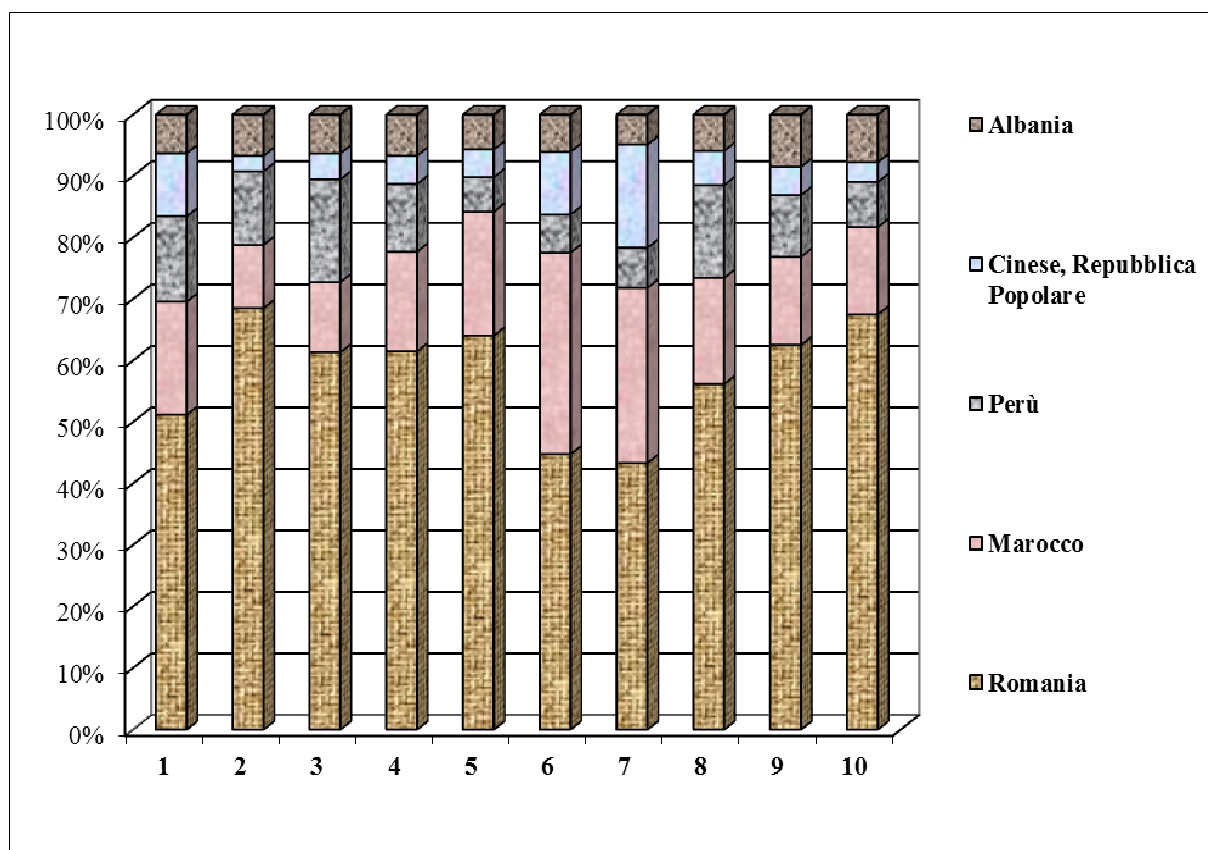


Tavola 3.16 – Nati vivi da genitori residenti per circoscrizione – Anno 2013

Circoscrizione	Femmine	Maschi	Totale
1	293	332	625
2	347	348	695
3	536	529	1.065
4	404	462	866
5	523	565	1.088
6	469	505	974
7	404	421	825
8	241	223	464
9	299	306	605
10	137	142	279
<i>Totale</i>	3.653	3.833	7.486

Tavola 3.17 - Percentuali relative ai nati vivi per classi di età della madre – Anno 2013

Classi di età	Italiane	Straniere
da 15 a 19	0,1	0,0
da 20 a 24	1,1	0,2
da 25 a 29	12,2	5,3
da 30 a 34	36,2	18,7
da 35 a 39	32,6	31,0
da 40 a 44	13,2	29,4
da 45 a 49	4,0	13,4
da 50 a 54	0,7	1,4
Ignota	0	0,5

	Madri italiane	Madri straniere
<i>% Totale madri</i>	63,5	36,5

Tavola 3.18 – Nati da residenti per vitalità – Anno 2013

	Femmine	Maschi	Totale
Nati vivi	3651	3827	7478
Nati vivi poi morti	2	6	8
Nati morti	14	12	26
<i>Totale</i>	<i>3.667</i>	<i>3.845</i>	<i>7.512</i>

Tavola 3.19 – Nati vivi in regime coniugale / convivenza per area di appartenenza dei genitori – Anno 2013

Area della madre	Area del Padre									Totale
	Africa	America	Asia	Europa	Europa	Unione Europea	Italia	Apolide	Non indicato	
Africa	803		1			1	104			909
America	5	143	1			8	90		1	248
Asia			231				20			251
Europa	2			189	3	24	66			284
Europa	2		1	2	1		3			9
Unione Europea	11	5	3	15		753	160		1	948
Italia	90	30	10	19		36	4507		6	4698
Apolide								1		1
Non indicato							3		1	4
<i>Totale</i>	<i>913</i>	<i>178</i>	<i>247</i>	<i>225</i>	<i>4</i>	<i>822</i>	<i>4953</i>	<i>1</i>	<i>9</i>	<i>7352</i>

Tavola 3.20 – Nati vivi in regime non coniugale/non convivenza per area di appartenenza genitore che effettua il riconoscimento – Anno 2013

Area	Madre	Padre	Totale
Africa	28		28
America	10		10
Apolide	1		1
Asia	2		2
Europa	11		11
Italia	58		58
Unione Europea	12		12
<i>Totale</i>	122	0	122

Tavola 3.21 – Nati vivi non riconosciuti – Anno 2013

	Cittadinanza padre
Cittadinanza madre	Ignota
Ignota	12
<i>Totale nati</i>	12

Tavola 3.22 - Nati vivi da genitori stranieri per cittadinanza della madre – Anno 2013

	Cittadinanza della madre	Totale		Cittadinanza della madre	Totale	
Africa	Algeria	7	Asia	Afghanistan	1	
	Burkina Faso (Ex Alto Volta)	1		Bangladesh	24	
	Camerun	7		Cinese, Repubblica Popolare	135	
	Congo (Repubblica Del)	2		Filippine	47	
	Congo, Rep. Dem.(Ex Zaire)	2		India	7	
	Costa D'avorio	8		Iran, Repubblica Islamica Del	1	
	Egitto	117		Israele	2	
	Eritrea	1		Mongolia	1	
	Etiopia	2		Pakistan	8	
	Ghana	2		Sri Lanka (Ex Ceylon)	1	
	Guinea	1		Taiwan (Ex Formosa)	4	
	Liberia	1		Vietnam	2	
	Libia	2		<i>Asia Totale</i>	<i>233</i>	
	Mali	1		Europa	Albania	94
	Marocco	485			Armenia	1
	Mauritius	1			Bielorussia	1
	Niger	1			Bosnia-Erzegovina	11
	Nigeria	134			Kosovo	1
	Senegal	19			Macedonia, Repubblica Di	4
	Sierra Leone	2			Moldova	90
Somalia	10	Russa, Federazione	4			
Togo	1	Serbia, Repubblica Di	4			
Tunisia	25	Turchia	16			
<i>Africa Totale</i>	<i>832</i>	Ucraina	6			
America	Argentina	1	<i>Europa Totale</i>		<i>232</i>	
	Bolivia	5	Unione Europea	Bulgaria	2	
	Brasile	15		Croazia	3	
	Colombia	6		Danimarca	1	
	Cuba	2		Finlandia	1	
	Ecuador	18		Francia	1	
	Messico	3		Germania	1	
	Nicaragua	1		Lituania	1	
	Paraguay	2		Polonia	1	
	Perù	114		Portogallo	1	
	<i>America Totale</i>	<i>167</i>		Regno Unito	1	
				Romania	779	
		Spagna		2		
		<i>Unione Europea Totale</i>	<i>794</i>			
		Apolide	<i>Apolide Totale</i>	2		
		<i>Totale complessivo</i>		<i>2.260</i>		

Grafico 13 – Nati da madre italiana e padre straniero per area di appartenenza del padre – Anno 2013

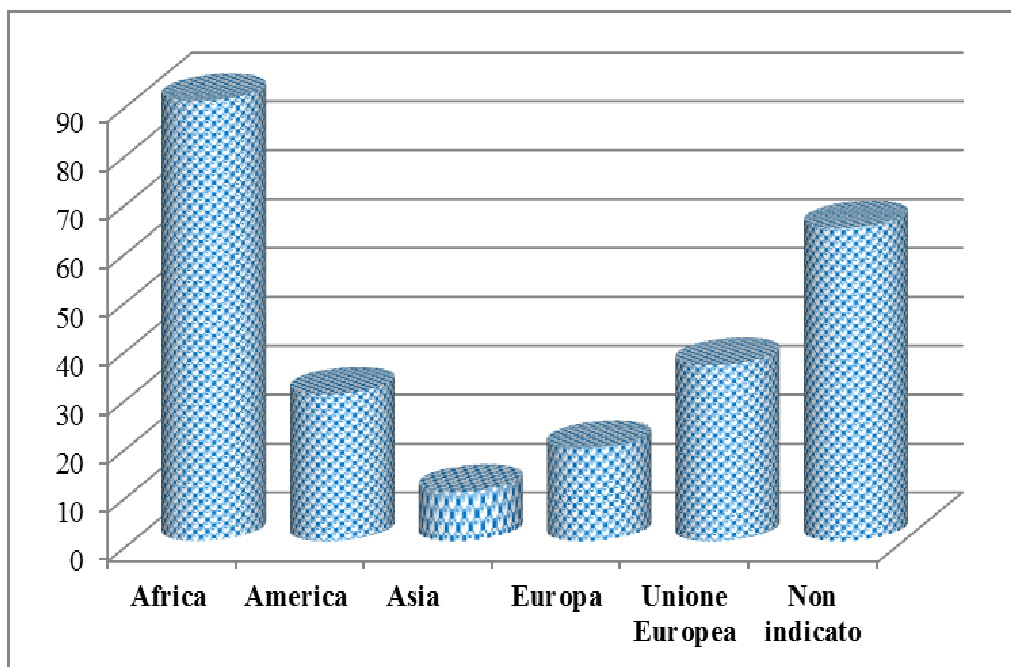


Grafico 14 – Nati da padre italiano e madre straniera per area di appartenenza della madre – Anno 2013

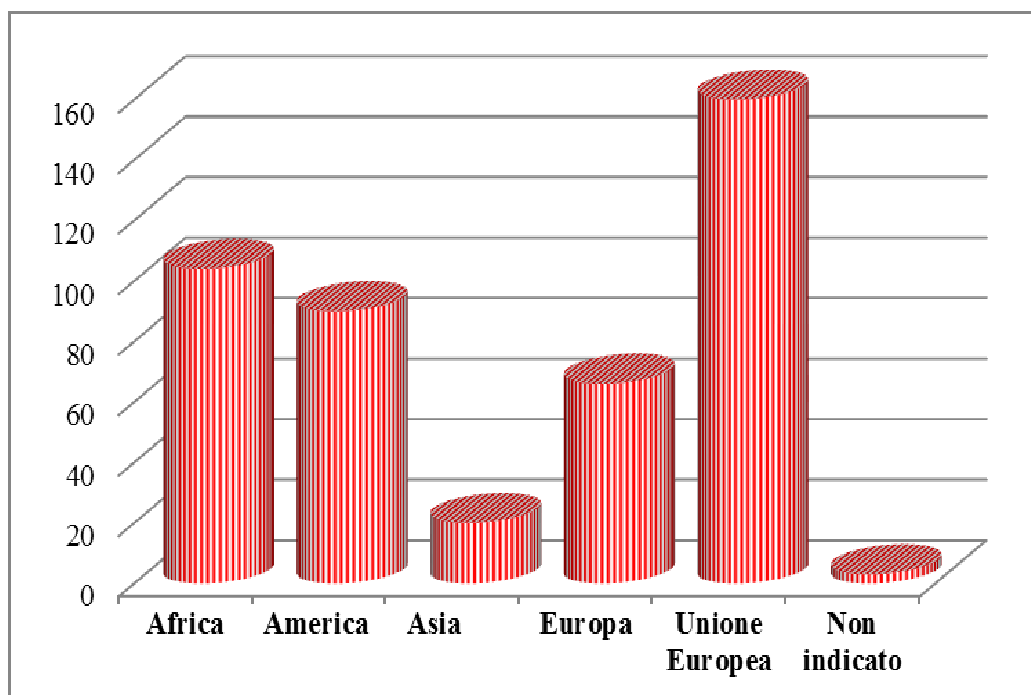


Tavola 3.23 - Matrimoni per circoscrizione di residenza degli sposi – Anno 2013

Circoscrizione dello sposo	Circoscrizione della sposa										residenti in altri comuni	Totale
	1	2	3	4	5	6	7	8	9	10		
1	105	3	2	3	1		6	6	2		20	148
2		111	6	4	2	1	1	1	8	4	16	154
3	3	3	185	9	4	2	2	1		3	33	245
4	6	2	3	136	4	2	2	1	3		19	178
5	3	8	5	4	153	6	5		5		22	211
6	3	1	3	1	9	132	7		3	2	21	182
7		7	3	2	2	4	103	2	4	1	20	148
8	4	1	2	1	1	1	1	56	2		20	89
9	2	6	2	1	1		2	2	77	1	6	100
10	1	2	2	2		4			2	34	9	56
residenti in altri comuni	19	21	33	25	43	35	30	18	22	8	111	365
<i>Totale</i>	<i>146</i>	<i>165</i>	<i>246</i>	<i>188</i>	<i>220</i>	<i>187</i>	<i>159</i>	<i>87</i>	<i>128</i>	<i>53</i>	<i>297</i>	<i>1.876</i>

Tavola 3.24 – Matrimoni secondo il rito e lo stato civile precedente degli sposi – Anno 2013

Sposo	Sposa			Totale
	Già coniugata	Nubile	Vedova	
Celibe	10	704	3	717
Già coniugato	2	15		17
Vedovo	2	3	1	6
Totale rito religioso	14	722	4	740
Celibe	151	654	6	811
Già coniugato	133	136	14	283
Vedovo	25	13	4	42
Totale rito civile	309	803	24	1.136
Totale matrimoni	323	1.525	28	1.876

Tavola 3.25 – Matrimoni per classi di età degli sposi – Anno 2013

Classi di età dello sposo	Classi di età della sposa							Totale
	18 - 27	28 - 37	38 - 47	48 - 57	58 - 67	68 - 77	78 e oltre	
18 - 27	176	56	3					235
28 - 37	204	580	53	6				843
38 - 47	20	196	175	30	2			423
48 - 57	2	27	81	72	9			191
58 - 67	1	4	21	50	30	3		109
68 - 77		2	3	21	21	13	1	61
78 e oltre				4	3	4	3	14
Totale	403	865	336	183	65	20	4	1.876

Tavola 3.26 – Matrimoni fra italiani e stranieri – Anno 2013

Area Coniuge straniero/a	Sposo italiano	Sposa italiana
Africa	27	47
America	48	12
Asia	14	2
Europa (Altri Paesi)	60	6
Oceania	3	1
Unione Europea	84	15
<i>Totale</i>	236	83

Grafico15 – Percentuale area di provenienza della sposa straniera con sposo italiano – Anno 2013



Grafico16 – Percentuale area di provenienza dello sposo straniero con sposa italiana – Anno 2013

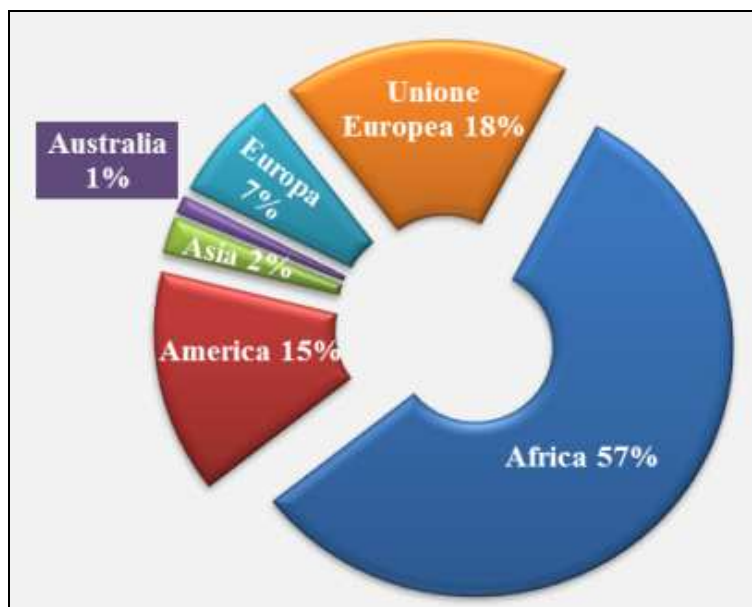


Tavola 3.27 – Residenti deceduti per circoscrizione e genere – Anno 2013

Circoscrizione	Femmine	Maschi	Totale
Circoscrizione 1	477	373	850
Circoscrizione 2	625	565	1.190
Circoscrizione 3	683	639	1.322
Circoscrizione 4	539	477	1.016
Circoscrizione 5	701	624	1.325
Circoscrizione 6	538	530	1.068
Circoscrizione 7	506	414	920
Circoscrizione 8	397	308	705
Circoscrizione 9	464	433	897
Circoscrizione 10	215	240	455
<i>Totale</i>	<i>5.145</i>	<i>4.603</i>	<i>9.748</i>

Grafico 17 - Residenti deceduti per genere e mese dell'evento - Anno 2013

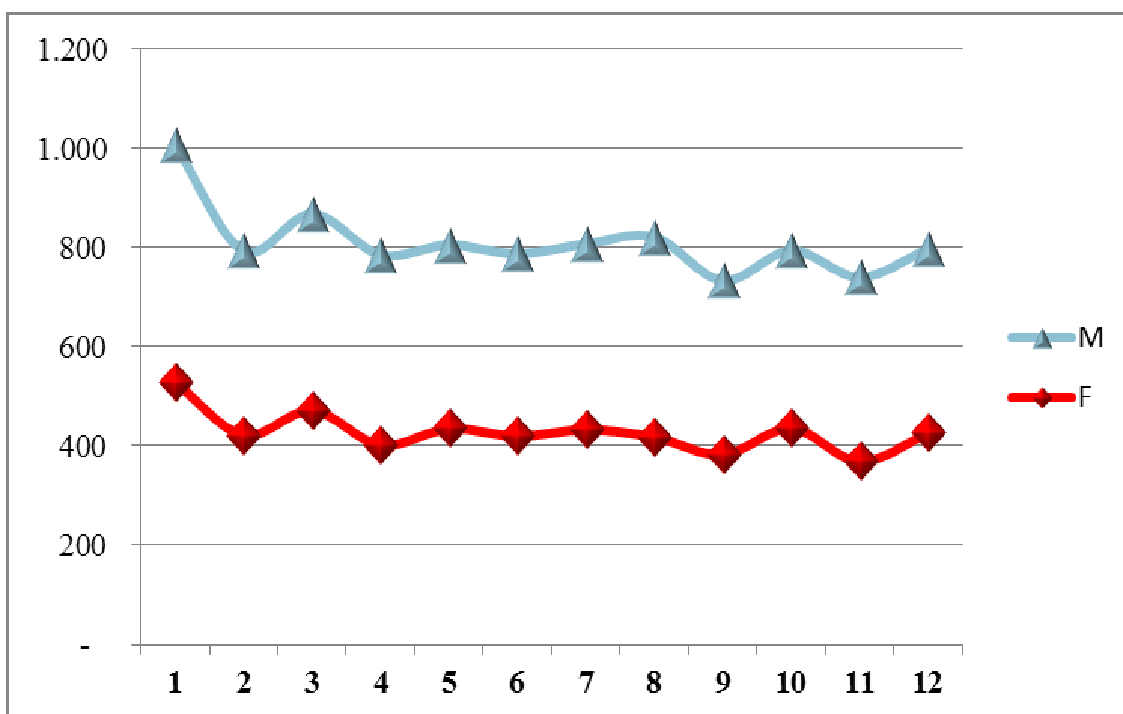


Tavola 3.28 – Decessi per genere e fasce di età – Anno 2013

Fasce di età	F	M	Totale
fino ad 1 anno	5	14	19
da 2 a 4 anni	2	3	5
da 5 a 9 anni	3		3
da 10 a 14 anni	1	1	2
da 15 a 19 anni	2	5	7
da 20 a 24 anni	2	6	8
da 25 a 29 anni	4	5	9
da 30 a 34 anni	8	13	21
da 35 a 39 anni	19	27	46
da 40 a 44 anni	33	37	70
da 45 a 49 anni	42	66	108
da 50 a 54 anni	66	111	177
da 55 a 59 anni	97	144	241
da 60 a 64 anni	131	193	324
da 65 a 69 anni	240	371	611
da 70 a 74 anni	341	473	814
da 75 a 79 anni	536	723	1.259
da 80 a 84 anni	919	929	1.848
da 85 ed oltre	2.694	1.482	4.176
<i>Totale</i>	5.145	4.603	9.748

Tavola 3.29 – Deceduti nel primo anno di vita – Anno 2013

Mesi di vita	Femmine	Maschi	<i>Totale</i>
0	3	8	<i>11</i>
1	1	1	<i>2</i>
2		2	<i>2</i>
3		1	<i>1</i>
4	1		<i>1</i>
5		1	<i>1</i>
8		1	<i>1</i>
<i>Totale</i>	<i>5</i>	<i>14</i>	<i>19</i>

Nota: Per deceduti nel primo anno di vita si intendono coloro che sono deceduti prima di avere 24 mesi di vita, cioè prima di aver compiuto due anni.

Tavola 3.30 – Emigrati per area di destinazione – Anno 2013

Circoscrizione di provenienza	Area di destinazione							Totale
	Altre prov. del Piemonte	Altre regioni italiane	Altri comuni della prov. di Torino	Area metropolitana	Comuni contermini	Estero	Non indicata	
1	296	576	189	562	86	76	1.340	3.125
2	187	431	124	1.019	102	47	644	2.554
3	263	690	198	1.426	172	65	1.495	4.309
4	212	472	168	912	169	64	1.221	3.218
5	233	568	190	1.390	242	56	1.513	4.192
6	222	509	149	1.187	148	53	1.680	3.948
7	254	576	132	808	139	55	1.708	3.672
8	188	365	79	519	75	46	1.147	2.419
9	216	355	101	893	55	30	918	2.568
10	99	152	78	531	38	15	315	1.228
Non indicata		9		2		1.584	7	1.602
<i>Totale</i>	2.170	4.703	1.408	9.249	1.226	2.091	11.988	32.835

Grafico 18 - Emigrati per stato civile - Anno 2013

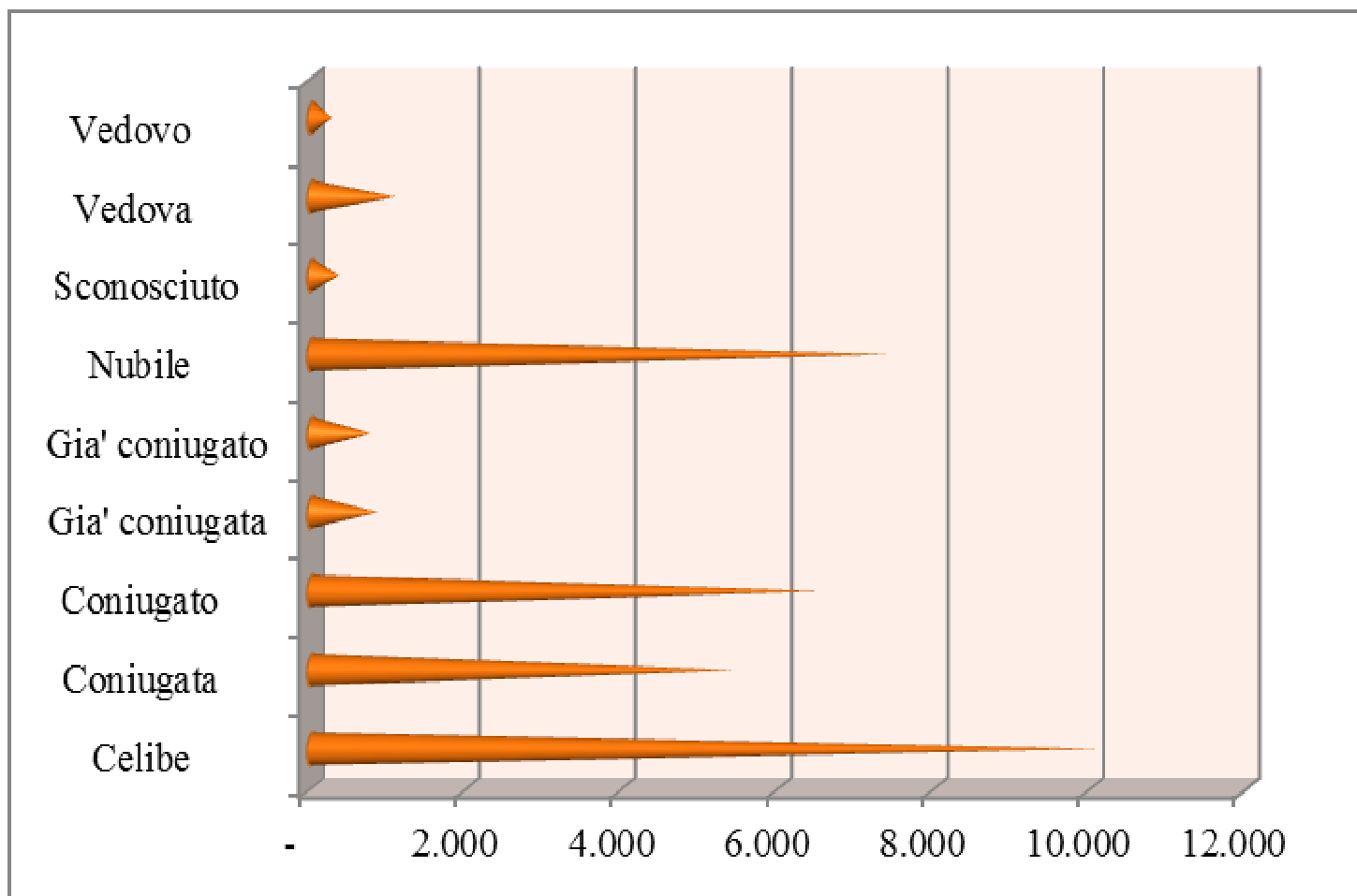


Tavola 3.31 – Immigrati in Torino per area di provenienza – Anno 2013

Area di provenienza	Circoscrizione di arrivo										Totale
	1	2	3	4	5	6	7	8	9	10	
Altre prov. del Piemonte	297	142	272	190	199	192	233	201	146	76	1.948
Altre regioni italiane	961	649	913	636	579	578	783	488	491	183	6.261
Altri comuni della prov. di Torino	186	105	212	149	179	146	141	107	103	48	1.376
Area metropolitana	595	616	981	706	901	746	673	494	613	425	6.750
Comuni contermini	95	70	127	107	147	150	94	48	59	28	925
Eestero	697	460	824	864	971	1.225	1.086	548	549	228	7.452
Non indicata	4	9	8	10	17	4	8	7	3		70
Torino	116	120	162	171	218	288	242	98	91	44	1.550
<i>Totale</i>	<i>2.951</i>	<i>2.171</i>	<i>3.499</i>	<i>2.833</i>	<i>3.211</i>	<i>3.329</i>	<i>3.260</i>	<i>1.991</i>	<i>2.055</i>	<i>1.032</i>	<i>26.332</i>

Nota:* Sono i residenti re-iscritti in anagrafe

Grafico 19 – Immigrati per stato civile – Anno 2013

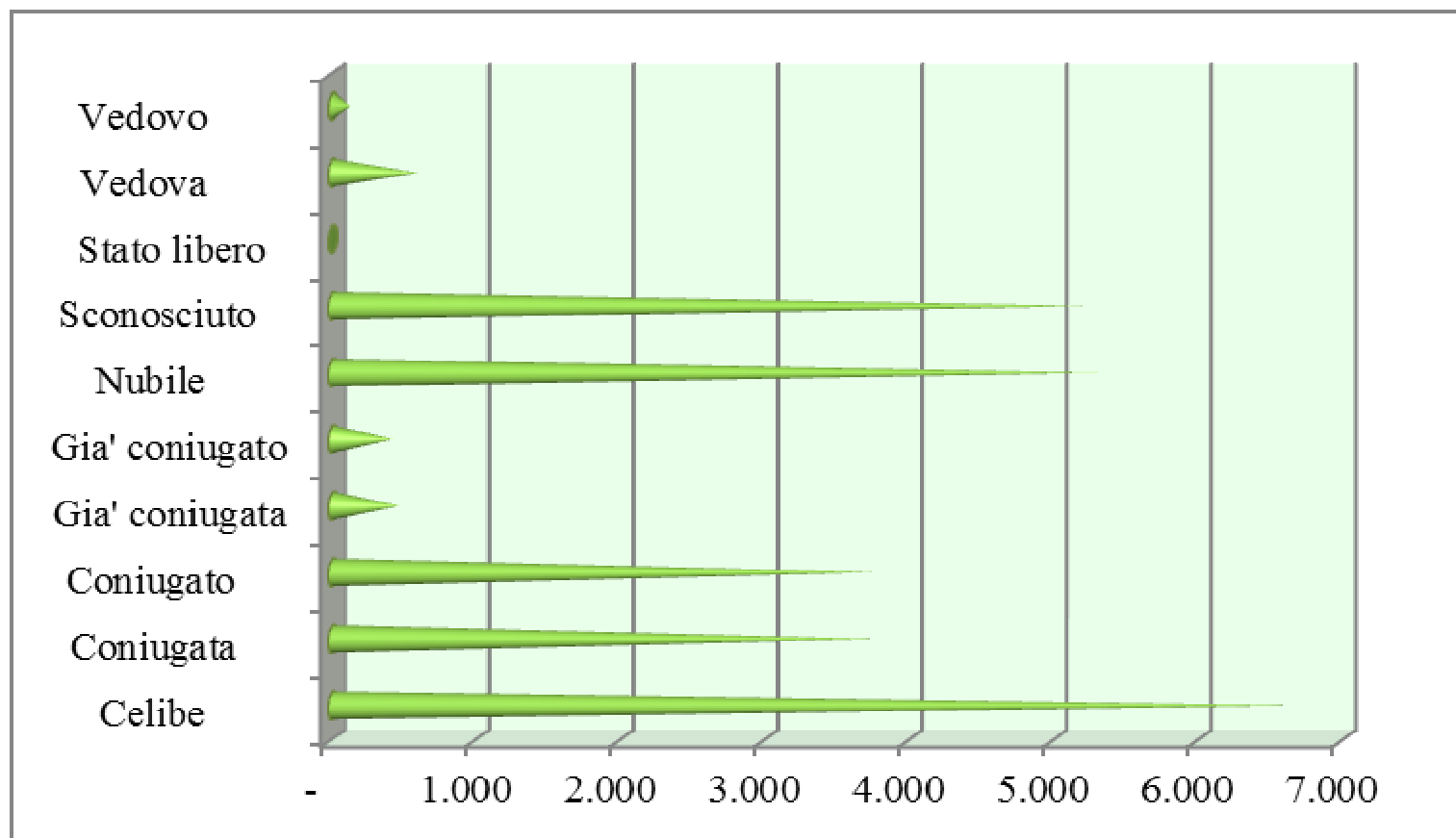


Tavola 3.32 – Movimenti intraurbani per circoscrizione – Anno 2013

Circoscrizione di provenienza	Circoscrizione di destinazione										Totale
	1	2	3	4	5	6	7	8	9	10	
1	2.546	320	526	396	206	254	488	529	223	58	5.547
2	240	2.987	494	257	228	156	117	130	332	152	5.095
3	438	528	4.281	778	457	278	263	176	223	124	7.549
4	272	258	876	3.266	685	347	364	147	127	48	6.394
5	238	195	371	564	4.906	705	416	107	130	61	7.698
6	206	128	231	305	749	4.399	713	163	134	66	7.100
7	365	167	272	368	491	1.013	3.308	295	173	35	6.494
8	405	165	190	171	117	190	314	1.953	252	65	3.830
9	147	345	214	152	128	159	156	186	2.176	360	4.032
10	40	135	73	46	70	54	45	59	301	758	1.591
<i>Totale</i>	4.897	5.228	7.528	6.303	8.037	7.555	6.184	3.745	4.071	1.727	55.275

N.b. : le caselle di colore grigio, determinano il numero di movimenti intracircoscrizionali

Grafico 20 – Saldo migratorio intraurbano per circoscrizione – Anno 2013

